



WIRTSCHAFT REGIONAL

► DAS WIRTSCHAFTSMAGAZIN FÜR FÜHRUNGSKRÄFTE IN DER REGION

06 | 2018 | EUR 8,50 | 44861

MESSE KUTENO



Recht | Steuern | Finanzen

IKT | Office

Marketing | Druck

BRANDI

RECHTSANWÄLTE

www.brandi.net

Nah dran!

BIELEFELD | DETMOLD | GÜTERSLOH | PADERBORN | MINDEN | HANNOVER | PARIS | PEKING



Rainbow™

Cloudbasierte Dienste

Vernetzen Sie sich mit Ihrer Business Community



NEU.
Ab jetzt, kostenlos.

NACHRICHTENTECHNIK BIELEFELD



Bechterdisser Strasse 41
33719 Bielefeld

Tel.:+49 521 92409-0

info@ntb.de
www.ntb.de

DSGVO-Umsetzung als Chance sehen



LIEBE LESERINNEN UND LESER!

Ab dem 25. Mai gilt die neue Datenschutzgrundverordnung (DSGVO) der EU. Betroffen sind praktisch alle Unternehmen. Dabei haben insbesondere kleine und mittlere Unternehmen teilweise noch nicht angefangen bzw. sind noch im Prozess der Umsetzung. Es geht um Arbeitnehmerdaten, personenbezogene Kundendaten, Auftragsdatenverarbeitung, Wartungsarbeiten, Webseitenbetreiber: Die DSGVO regelt nicht alles grundsätzlich neu, dennoch ändern sich in vielen Punkten die Vorschriften entscheidend. Selbst einige Geschäftsmodelle könnten durch die DSGVO ins Wanken geraten.

Unternehmen, die die Anforderungen umgesetzt haben, können sich aber nicht ausruhen. In Zukunft muss der Datenschutzprozess kontinuierlich und aktiv überwacht werden. Mitarbeiter müssen regelmäßig zu Maßnahmen im Datenschutz geschult werden. Ein interner Datenschutzbeauftragter muss weitergebildet und über die Veränderungen in datenschutzrelevanten Bereichen informiert werden. Alles im Blick zu haben ist keine leichte Aufgabe. Die Zukunft wird zeigen, wie gut die Umsetzung funktioniert und die Gerichte werden noch einiges präziser in ihren Urteilen definieren müssen. Die drakonischen Höchststrafen von bis zu 20 Millionen Euro oder vier Prozent des Jahresumsatzes sollen insbesondere große Unternehmen an ihre Verantwortung erinnern.

Ich persönlich sehe es als Chance, sich als seriöses Unternehmen am Markt zu behaupten. Die Sicherheit der Daten unserer Kunden und Leser hatte schon in der Vergangenheit – und wird auch in Zukunft – einen hohen Stellenwert bei uns einnehmen. Effektive Datenschutzmaßnahmen sind ein Garant für eine vertrauensvolle Zusammenarbeit, insbesondere wenn es um Online- und Offline-Marketingaktivitäten geht.

Ihr

Peer-Michael Preß
Herausgeber

PEER-MICHAEL PRESS
HERAUSGEBER DER
WIRTSCHAFT REGIONAL
(FOTO: WIR)

► Kontakt: redaktion@wirtschaft-regional.net

Sommer - Sonne - SonnenPartner!

Besuchen Sie unsere Ausstellung:

150 Strandkörbe
200 Gartenmöbelgruppen

Sonnenschirme,
Markisen,
Pavillons
und vieles mehr

Großauswahl aus eigener Herstellung!

Der weiteste Weg lohnt sich!

Laufend Schnäppchen & Sonderangebote

Grills & Grill-Seminare

70 verschiedene Modelle in unserer Ausstellung

Holzkohle-, Gas- und Elektrogrills · www.grill-spezialist.de

Die Schatztruhe Sommermöbel-Manufaktur

Detmolder Str. 627
33699 Bielefeld-Hillegossen
Tel. 05 21/92 60 60

Mo.-Fr. 9-18.30 Uhr Sa. 10-18 Uhr

Internet: www.sonnenpartner.eu · e-mail: info@sonnenpartner.eu

Kostenlose Parkplätze direkt vor der Ausstellung!

INHALT

RECHT | STEUERN | FINANZEN

- 12** Nicht ohne Creditreform International
- 14** Tandembetreuung – denn doppelt zahlt sich aus
- 16** Der Nachweis der Übergabe beim Transport
- 18** Der „Mallorca-Rentner“ im Erbrecht – klare Verhältnisse durch Rechtswahl im Testament
- 20** Scheinselbständigkeit?
Honorarhöhe als Kriterium
- 22** Neuregelung der Grundsteuer ist kein Grund zur Panik

TITELTHEMA

- 24 - 33** MESSE KUTENO

IKT | OFFICE

- 34** Digitalisierung fängt bei den Menschen an
Social Workplace – der Arbeitsplatz im Wandel
- 35** 30 Jahre EFB-Elektronik: Vom kleinen Knopfverkäufer zum internationalen Kabelspezialisten
- 36** Intelligente digitale Transformation der Geschäftskommunikation aus einer EU-DSGVO-konformen Cloud
- 38** Prima Klima mit schönen Pflanzen
- 40** Weg vom traditionellen ECM – hin zu modernem Informationsmanagement

MARKETING | DRUCK

- 42** Wiesmann expandiert mit umfassendem Service für geschmackvolle Events
- 44** Geht nicht, gibt's nicht!
- 46** Ganz große Bühne – ein Fußballstadion voller Knusperpaß

FOCUS

- 05** Sita hat bei Praktikern einen „Stein im Brett“
- 08** Die neue Datenschutzgrundverordnung (DSGVO) und die Auswirkung auf die Aktenvernichtungs
- 10** Tag der offenen Tür und Schlossfest in Schule und Internat Schloss Varenholz

RUBRIKEN

- 04** Impressum
- 06** Regionalgeflüster
- 61** Firmenkontakte

Verlag und Herausgeber

Press Medien GmbH & Co. KG
Richtthofenstraße 96 · 32756 Detmold
Tel.: (0 52 31) 98 100-0 · Fax: -33
www.wirtschaft-regional.net

Redaktion und Anzeigen

Peer-Michael Preß (verantwortlich)
Tel.: (0 52 31) 98 100-17
m.press@wirtschaft-regional.net

Mitarbeiter der Redaktion

Sascha Brinkdöpke
Tel.: (0 52 31) 98 100-12
redaktion@wirtschaft-regional.net

Pressemitteilungen bitte an
redaktion@wirtschaft-regional.net

Gekennzeichnete Artikel decken sich nicht unbedingt mit der Meinung der Redaktion. Für unverlangt eingereichte Manuskripte wird keine Haftung übernommen.

Anzeigen

Ines Heuer
Tel.: (0 52 31) 98 100-20
i.heuer@wirtschaft-regional.net

Melanie Meise
Tel.: (0 52 31) 98 100-19
m.meise@wirtschaft-regional.net

Anzeigenpreisliste Nr. 23/ Januar 2015

Druck

Press Medien · www.press-medien.de

Erscheinungsweise

12 Hefte kosten jährlich im Abonnement 24,00 Euro netto. Das Abonnement läuft über ein Jahr und verlängert sich nur dann um ein weiteres Jahr, wenn nicht spätestens drei Monate vor dem Ablauf des Abonnement gekündigt wird. Erfüllungsort und Gerichtsstand Lemgo. Nachdruck nur mit schriftlicher Genehmigung des Verlages.

Sita hat bei Praktikern einen „Stein im Brett“

WELCHE HERSTELLER HABEN BEI DEN PRAKTIKERN EINEN „STEIN IM BRETT“?

DIES ERFRAGTE DIE IBAU GMBH MIT DER ONLINE PLATTFORM HELDEN AM BAU,

UNTERSTÜTZT VON DER HEINZE MARKTFORSCHUNG.



Die Sita Bauelemente GmbH belegte bei der deutschlandweiten Umfrage den ehrenwerten zweiten Platz und profilierte sich damit als Top Hersteller 2018. Erstmals wurde im Rahmen des bekannten Branchen-Awards der Bereich Flachdachentwässerung abgefragt. Grund für die Sita sich an der aktuellen Umfrage zu beteiligen. Die Jury kam aus der Praxis. Insgesamt 2.544 Handwerker (Dachdecker, Klempner/ Rohrleitungs-

bauer sowie Metallbauer und Schlosser) trugen mit ihrer Einschätzung zur Bewertung bei. Im dritten und vierten Quartal 2017 wählten sie ihre Favoriten in punkto Markenbekanntheit, Markenpräferenz und Markenakzeptanz. Die wichtigsten Fragen bezogen sich auf Qualität, Preis-Leistungsverhältnis und Verarbeitungsfreundlichkeit sowie Weiterempfehlungen. In allen Bereichen bewegte sich Sita zusammen mit dem Jahressieger stets im oberen Be-

wertungsbereich. Punkten konnte das Unternehmen aus Rheda-Wiedenbrück vor allen Dingen im Bereich Qualität, woraus auch eine gute Bewertung im Bereich der Weiterempfehlung resultierte. Auf einer Skala von 1 bis 12 erreichte Sita eine Weiterempfehlungsquote von 10,2. Ziel und Motivation ist es, beim nächsten Award noch besser abzuschneiden, zumal zum Sieg oft nur eine Stelle hinter dem Komma fehlte.

► www.sita-bauelemente.de

MANAGEMENTSYSTEME FÜR IHREN ERFOLG

- Qualitätsmanagement
- Umweltmanagement
- Arbeits- und Gesundheitsschutz
- Energiemanagement
- Lean-Management
- Nachhaltigkeit/CSR



JETZT FÜR UNSER SEMINAR ANMELDEN!

PROZESSAUDITOR NACH VDA 6.3
04.-06.07.2018

Sie sind interessiert?
Ich berate Sie gerne.

Ricarda Wortmann
Tel. 02581 910300
ricarda.wortmann@msa-b.de
www.msa-b.de



Dreitägiges Seminar in Warendorf

1.190 € pauschal
(3 Tage / zzgl. MwSt.)



HÜLLHORST

WORTMANN AG MIT HANNOVER MESSE SEHR ZUFRIEDEN

Die WORTMANN AG war in diesem Jahr zum wiederholten Mal mit einem eigenen Stand auf der Hannover Messe vertreten. In Halle 9 Stand G29 gab das Unternehmen einen Einblick in sein Produkt-, Leistungs- und Serviceangebot. Von TERRA Tablets für den Industrie-einsatz über TERRA INDUSTRY PCs für besondere Anforderungen sowie kundenspezifische OEM Appliance Lösungen. Darüber hinaus stellte die Firma Westfalia Logistics Solutions GmbH & Co. KG Lösungsansätze aus der Lagerlogistik in Verbindung mit TERRA Hardware, Software und TERRA Cloudservices direkt am WORTMANN-Stand vor. „Viele Messebesucher zeigten großes Interesse an den Produkten unseres Hauses. Besonders der praxisorientierte Ansatz bestehend aus Hardware, Software und Cloud-anbindung wurde mit großem Interesse verfolgt und führte zu vielen Nachfragen. Vielen Messebesuchern war die Marke TERRA bereits bekannt.“



Stand der WORTMANN AG auf der Hannover Messe. (Foto: WORTMANN AG)

LENGERICH

DR. TOBIAS LÜHRIG IST NEUER VORSTANDSVORSITZENDER BEI BISCHOF + KLEIN

Im Zuge des Generationenwechsels im Vorstand von Bischof + Klein ist Dr. Tobias Lührig zum 1. Mai 2018 als Vorstandsvorsitzender in die Unternehmensleitung des Lengericher Verpackungs- und Folienspezialisten eingestiegen. Der promovierte Maschinenbauingenieur wird als CEO die konsequente Umsetzung und Weiterentwicklung der strategischen Unternehmensplanung vorantreiben und das Familienunternehmen nach innen und außen repräsentieren.



(v.l.) Der B+K-Vorstand mit Karsten Pax, Dr. Tobias Lührig, Manfred Albrecht und Gerd Sundermann. (Foto: Bischof + Klein Holding SE & Co. KG)

Mit dem Ausscheiden von Dr. Volker Pfennig in den Ruhestand übernimmt er zudem die bisher von diesem verantworteten Zentralbereiche.

KIRCHLENGERN

25 JAHRE KENNZEICHNEN MIT NIESEL-ETIKETT

Sie begegnen uns jeden Tag – doch keiner beachtet sie. Erst wenn die KassiererIn vom Supermarkt verzweifelt nach ihnen sucht und die Schlange an der Kasse immer länger wird, dann werden wir uns ihrer Existenz bewusst: Barcodes. Detlef Niesel und das Team von Niesel-Etikett widmen sich den Strichcodes und weiterer Datenkennzeichnung nun bereits seit 25 Jahren. Am Tag der Arbeit, am 1. Mai 1993, war es so weit: Das Unternehmen Niesel-Etikett wurde gegründet und offiziell ins Handelsregister Bad Oeynhausen eingetragen. Inhaber Detlef Niesel war zu diesem Zeitpunkt bereits angestellter Geschäftsführer eines anderen Kennzeichnungshauses.



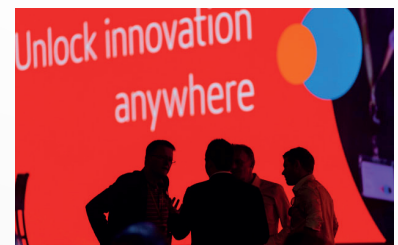
Unternehmensgeschichte unterm Strich – Niesel-Etikett vor 25 Jahren vom Wohnzimmer-tisch aus mit einem Telefon und Faxgerät begonnen.

(Foto: Niesel-Etikett)

MINDEN

WAGO KONTAKTTECHNIK MIT CITRIX INNOVATION AWARD GEEHRT

Das deutsche Unternehmen WAGO Kontakttechnik wurde aus drei Finalisten als Sieger in der Kategorie Innovation der diesjährigen Best of Citrix Synergy Awards ausgezeichnet. Diesen Preis vergibt Citrix an Kunden, die seine Technologie auf vorausdenkende Weise einsetzen, um Wandel voranzutreiben, ihre Branche zu verändern und neue Geschäftsfelder zu erschließen. WAGO ist Weltmarktführer bei elektrischen Verbindungen über Federklemmen und ist richtungsweisend in der Automatisierungstechnik sowie der Interface Elektronik. Schon seit über 60 Jahren entwickelt und produziert das in Minden/Westfalen beheimatete Unternehmen innovative Produkte für eine Vielzahl von Branchen. Dank der Cloud-Lösungen von Citrix kann WAGO sein Geschäft schnell skalieren, ohne die Sicherheit zu vernachlässigen, agil bleiben und so seine internationalen Ziele verfolgen. Seit bereits 15 Jahren verlässt sich das Unternehmen auf Lösungen von Citrix.



WAGO Kontakttechnik wurde für seine Innovationstätigkeit mit dem Citrix Innovation Award ausgezeichnet. (Foto: Citrix Systems)

BAD OEYNHAUSEN

DENIOS CONNECT VERNETZT PRODUKTE MIT SMART SERVICES

Alles wird smart, auch die Gefahrstofflagerung. Mit einer neuen App erweitert DENIOS sein Leistungsportfolio und geht den Schritt in die neue Generation der Gefahrstofflagerung. Condition Monitoring, Maintenance, Warehouse Management, aktuelle Dokumentationen und weitere Services stehen dem Kunden mit DENIOS connect zur Verfügung. Der Betriebszustand eines Gefahrstofflagers und die Kenntnis über die gelagerten Gefahrstoffe sind der Schlüssel zur allgemeinen Sicherheit des Lagergutes und der Umgebung. Moderne Sensorik stellt eine Vielzahl an Daten zur Verfügung, mit deren Hilfe sich das Lager extern überwachen lässt. Flüssigkeitssensoren in der Auffangwanne erfassen, ob ein Gebinde im Lager undicht ist, Gasdetektoren warnen, falls sich Gase im Innenraum bilden.



DENIOS ist der führende Hersteller und Anbieter von Produkten und Dienstleistungen für den betrieblichen Umweltschutz und die Sicherheit am Arbeitsplatz. (Foto: DENIOS)

OSNABRÜCK

KOCH INTERNATIONAL – ERSTER SPATENSTICH FÜR NEUE LOGISTIKHALLE

Mit dem symbolischen ersten Spatenstich fiel für den Osnabrücker Logistiker Koch International der Startschuss für den Bau einer neuen Logistikhalle am Fürstenauer Weg. Auf dem Gelände direkt neben der Unternehmenszentrale entsteht in den kommenden Monaten eine Immobilie mit 10.300 Quadratmetern Fläche. Gebaut wird nach den Vorgaben der aktuellsten Energie-sparverordnung. Darüber hinaus werden zahlreiche technische Einrichtungen verbaut, die zusätzlich Energie einsparen und so zu einem verantwortungsvollen Umgang mit Ressourcen beitragen. „Mit dieser Halle bauen wir unsere Logistikleistungen aus und setzen unsere kontinuierliche Entwicklung weiter fort. Außerdem ermöglicht uns der Neubau, gezielt auf die hohen Anforderungen einzelner Branchen einzugehen“, erläutert Geschäftsführer Uwe Fieselmann.



Der symbolische „erste Spatenstich“ für die neue Logistikhalle von Koch International. (Foto: Koch International)

PADERBORN

KÜHLMANN SETZT AUF WMS PROSTORE

Die Heinrich Kühlmann GmbH & Co. KG mit Sitz in Ostwestfalen gehört inzwischen zu den bedeutendsten Feinkostherstellern Deutschlands. Über 650 Mitarbeiterinnen und Mitarbeiter sind der Garant für Produkte höchster Qualität. Jeden Tag entstehen hier mehr als eine Million Portionen feinsten Kost. Für die Herstellung verwendet das familiengeführte Unternehmen ausschließlich frische, zumeist regionale Rohstoffe und Produkte. Für das neue Logistikzentrum greift das Unternehmen nun zurück auf das Warehouse Management System ProStore® des Paderborner IT-Unternehmens TEAM GmbH. Das Sortiment umfasst momentan rund 1.100 Artikel, die als Selbstbedienungsprodukte an den Lebensmitteleinzelhandel sowie als Großverbraucherprodukte an den Fachgroßhandel vertrieben werden. Die Auslieferungen erfolgen aus den beiden produzierenden Werken und einem angemieteten Außenlager. Künftig wird die gesamte Fertigwarenlogistik in einem neuen Logistikzentrum abgewickelt. Der Neubau wird auf einem 75.000 Quadratmeter großen Grundstück in Westenholz errichtet.



Mit dem eigenentwickelten Warehouse Management System ProStore® setzt TEAM Trends zum Aufbau innovativer Logistik 4.0-Systeme. (Foto: TEAM)

Die neue Datenschutzgrundverordnung (DSGVO) und die Auswirkung auf die Aktenvernichtung

AM 25. MAI 2018 TRITT DIE EU-DATENSCHUTZGRUNDVERORDNUNG (DSGVO) IN KRAFT.

- WORAUF MÜSSEN UNTERNEHMEN ACHTEN, WENN SIE FÜR

DIE AKTENVERNICHUNG EXTERNE DIENSTLEISTER BEAUFTRAGEN?

Torsten Kröner-Jussack, Geschäftsführer der documentus Niederlassung Ostwestfalen-Lippe, gibt hier Hilfestellung.

Ziel der Datenschutzgrundverordnung (DSGVO) ist es, die Privatsphäre jedes Einzelnen künftig innerhalb der EU-Mitgliedsstaaten besser zu schützen. Deshalb regelt die DSGVO den Umgang mit personenbezogenen Daten für Unternehmen sehr genau und droht bei

Nichteinhaltung der Vorgaben mit hohen Bußgeldern.

Sorgfältige Auswahl des Aktenvernichtungsdienstleisters

Alle personenbezogenen Daten, die in Unternehmen verarbeitet werden, müssen nach Ablauf der Aufbewahrungsfristen datenschutzkonform vernichtet werden. Sofern hierfür ein externer Aktenvernichtungsdienstleister beauftragt wird, fordert der Art. 28 DSGVO

vorab eine sorgfältige Auswahl. Der Anbieter muss sicherstellen, dass seine technischen und organisatorischen Maßnahmen (TOMs) bei der Aktenvernichtung im Einklang mit den Anforderungen der DSGVO erfolgen. Vor Auftragserteilung müssen die TOMs des Dienstleisters vorliegen. Es muss dann überprüft werden, ob die genannten Maßnahmen für den Schutz der Daten des Auftraggebers ausreichen. Wer zum Beispiel Gesundheitsdaten ver-

Maaß
INDUSTRIEBAU

- Lagerhallen
- Produktionshallen
- Bürogebäude
- Hallensanierungen



www.maass-industriebau.de

Maaß Industriebau GmbH • Richthofenstraße 107 • D-32756 Detmold • Tel. 0 52 31-9 10 25-0

nichten muss, sollte darauf achten, dass der Aktenvernichtungsdienstleister eine zertifizierte Schutzklasse 3 der DIN 66399 darstellen kann. Die praktischen Voraussetzungen zur Umsetzung der Schutzklasse 3 sind wiederum durch die DIN 66399 und den sich daraus ergebenden TOMs geregelt.

Keine Aktenvernichtung ohne Vertrag

Die Aktenvernichtung durch einen Dienstleister (Auftragsverarbeiter) darf künftig nur noch auf Grundlage eines schriftlichen Vertrags erfolgen. Im Vertrag muss der Auftrag der Verarbeitung verständlich bezeichnet werden, so in diesem Fall die Aktenvernichtung. Umfang, Art und Zweck sind ebenso zu regeln wie die technischen und organisatorischen Maßnahmen (TOMs). Der Auftraggeber muss darauf achten, dass Vertraulichkeitspflichten der Beschäftigten vorliegen und Vereinbarungen zu Unterauftragsverhältnissen im Vertrag geregelt sind. „Nehmen Sie Ihr Kontrollrecht in Anspruch und sichern Sie sich die Unterstützung Ihres Aktenvernichtungsdienstleisters bei der Wahrnehmung von Betroffenenrechten zu“, so Kröner-Jussack



TORSTEN KRÖNER-JUSSACK, GESCHÄFTSFÜHRER DER DOCUMENTUS NIEDERLASSUNG OSTWESTFALEN-LIPPE,
(FOTO: DOCUMENTUS OWL)

Die Zeit drängt – Stichtag ist der 25. Mai 2018

„Da die Verordnung unmittelbar am 25. Mai 2018 in Kraft tritt und keiner gesonderten Umsetzung in nationales Recht bedarf, ist es geboten, jetzt schnell zu handeln und die Prozesse im eigenen Unternehmen zu überprüfen“, so Kröner-Jussack.

„Als professioneller Dienstleister rund um die Akten- und Datenträgervernichtung und Aktenlagerung bieten wir, documentus OWL, unseren Kunden

kompetente Lösungen in allen Fragen rund um das wichtige Thema Datenschutzgrundverordnung.“

Und für alle, die die Firma documentus nicht kennen, noch der Hinweis: Aus REISSWOLF OWL in Harsewinkel wurde nun documentus OWL. Mit der Namensänderung möchte man die Neuausrichtung des Unternehmens als 360-Grad-Dienstleister in allen Belangen des Datenschutzes widerspiegeln.

► www.documentus.de



KULTUR
RÄUME
GÜTERSLOH

IHR EVENT HIER ERLEBEN

Zwei Häuser – unzählige Möglichkeiten – zentrale Lage

Die Kombination von Theater und Stadthalle eröffnet eine Welt für neue Veranstaltungskonzepte mit bis zu 3.000 Personen. In den Kultur Räumen Gütersloh steht Ihnen ein erfahrenes Team zur Seite, das offen für Ihre Ideen ist und Ihre Veranstaltung perfekt in Szene setzt – unterstützt durch modernste Technik. Wir freuen uns auf Ihren Anruf.

kulturraeume-gt.de | info@kulturraeume-gt.de | 05241 864 209



Tag der offenen Tür und Schlossfest in Schule und Internat Schloss Varenholz

AM SONNTAG, DEN 10. JUNI 2018, VERANSTALTEN DIE PRIVATE SEKUNDARSCHULE UND

DIE JUGENDHILFEEINRICHTUNG MIT INTERNAT SCHLOSS VARENHOLZ IN DER ZEIT VON

12 BIS 17 UHR VERBUNDEN MIT EINEM TAG DER OFFENEN TÜR EIN GROSSES SCHLOSSFEST,

ZU DEM AUCH DIE INTERESSIERTE ÖFFENTLICHKEIT SEHR HERZLICH EINGELADEN IST.

Eingebunden in ein buntes Rahmenprogramm, bietet das Fest den Gästen die Gelegenheit, die Einrichtung Schloss Varenholz in ungezwungener Atmosphäre kennenzu-

lernen und mit der Familie einen unterhaltsamen und entspannten Sonntagnachmittag zu verbringen.

Während das Duo „Nimm Zwei“ für den guten Ton auf dem Varenholzer Schlossfest sorgt, können sich die Kinder und

Jugendlichen bei zahlreichen kostenlosen Aktions- und Mitmachangeboten nach Herzenslust austoben. Zu den Highlights zählen dabei unter anderem Western-Bullriding, das Bungee-Trampolin „Skyline Jumper“, die Hüpfburg „Dschungelfieber“, Bogenschießen

**MIT UNSEREN
INTERFACE-LÖSUNGEN
WERDEN MESSWERTE
ZU ERGEBNISSEN.**

DIE BOBE-BOX:

Für alle gängigen Messmittel, für nahezu jede PC-Software und mit USB, RS232 oder Funk.

BOBE
INDUSTRIE-ELEKTRONIK

IHRE SCHNITTSTELLE ZU UNS:
www.bobe-i-e.de



...fördert, lagert,
hebt und schützt
mit Konzept

www.pietig-lagertechnik.de



IM INTERNAT SCHLOSS VARENHOLZ WERDEN KINDER UND JUGENDLICHE INDIVIDUELL NACH IHREN STÄRKEN UND RESSOURCEN BETREUT. BEDÜRFTEN SIE IM BEREICH DER ERZIEHUNG, DES LERNENS, DES VERHALTENS ODER DER KONZENTRATION BESONDERER HILFE, BEKOMMEN SIE EINE INTENSIVE PÄDAGOGISCHE UNTERSTÜTZUNG.

(FOTOS: SCHLOSS VARENHOLZ)

sowie Turm- bzw. Kistenklettern. Während die Schlossküche neben Getränken Gelegenheit zu einem kräftigen Imbiss bietet, werden selbstverständlich auch Führungen durch die Räumlichkeiten der Einrichtung angeboten.

Für Eltern, die sich ausführlich und individuell hinsichtlich einer möglichen Aufnahme ihres Kindes in die Schule oder das Internat beraten lassen möchten, veranstaltet Schloss Varenholz am 23. Juni 2018 in der Zeit von 12.00 – 17.00 Uhr zudem noch einmal einen speziellen Infotag. In einer zentralen Veranstaltung um 14.00 Uhr stellt die Schul- und Einrichtungsleitung an diesem Tag in kompakter Form das pädagogische Gesamtkonzept von Schloss Varenholz vor. Darüber hinaus haben Eltern die Gelegenheit, zwischen 12.30 und 15.30 Uhr an unterschiedlichen Diskussions- und Beratungsforen teilzunehmen, in denen Schwerpunktthemen der pädagogischen Arbeit auf Schloss Varenholz noch einmal im Detail präsentiert und anschließend gemeinsam diskutiert werden können.

▶ www.schloss-varenholz.de



SCHLOSS VARENHOLZ IST EIN HAUS DES LERNENS, IN DEM SCHÜLERINNEN UND SCHÜLER ALLER GESELLSCHAFTLICHEN GRUPPEN WILLKOMMEN SIND. EIN WICHTIGES SCHULPÄDAGOGISCHES ZIEL BESTEHT DARIN, DASS ALLE KINDER UND JUGENDLICHEN SICH IN EINEM LEISTUNGSORIENTIERTEN UMFELD WOHLFÜHLEN.

Schloss Varenholz – Kurzporträt

Das Internat Schloss Varenholz befindet sich neben der Privaten Sekundarschule Schloss Varenholz auf dem Gelände des Schlosses Varenholz im lippischen Kalletal/NRW. Als anerkannter Träger der freien Jugendhilfe kann eine Aufnahme in das Internat über öffentliche Kostenträger erfolgen, aber auch privat finanziert werden. Bedingt durch die hohe Betreuungsdichte wie auch durch den ausschließlichen Einsatz von pädagogischen Fachkräften in den Wohn- und Internatsgruppen finden Kinder und Jugendliche auf Schloss Varenholz einen pädagogisch gestalteten Lern- und Entwicklungsraum vor, der in Schule und Internat von zuverlässigen und stabilen Bindungen und intensiver Beziehungsarbeit geprägt ist.

Alle Kinder und Jugendlichen auf Schloss Varenholz besuchen die Private Sekundarschule Schloss Varenholz. In der staatlich genehmigten Ersatzschule in Ganztagsform können mithilfe eines passgenauen schul- und erziehungspädagogischen Konzeptes besonders Schülerinnen und Schüler mit ADHS, Autismus, Teilleistungsschwächen wie z. B. LRS oder Dyskalkulie sowie sonstigen Lern- und Leistungsdefiziten intensiv unterstützt und gefördert werden. Von diesem Konzept profitieren auch Kinder und Jugendliche mit sonderpädagogischem Förderbedarf im Bereich LES.

In die Varenholzer Ganztagschule können deshalb je nach Eignung auch Förderschülerinnen und -schüler mit dem Förderschwerpunkt LES in die Klassen 5 bis 10 aufgenommen werden.

 **DETEKTEI**
Rolf Raschke
gegr. 1968 www.detektei-raschke.de

GREEN BUILDINGS FÜR IHR BUSINESS



energieeffizient. nachhaltig. smart.

Meisterstück-Gewerbepark
Otto-Körting-Str. 3 · 31789 Hameln
Tel. 05151/953895



www.meisterstueck.de · gewerbepark@meisterstueck.de

Nicht ohne Creditreform International

IM AUSLAND SIND AUSKÜNFTEN BEI DER AUSWAHL UND PFLEGE DER RICHTIGEN GESCHÄFTS-

VERBINDUNGEN OFT UNVERZICHTBAR. DIE FREMDE SPRACHE, EIN ANDERES RECHTSSYSTEM,

DIE GEOGRAFISCHE ENTFERNUNG, FEHLENDE EIGENE NETZWERKE VOR ORT – DARIN

STECKEN RISIKEN, DIE SICH MIT PROFESSIONELLER UNTERSTÜTZUNG MINIMIEREN LASSEN.

Gerade die neuen EU-Mitglieder in Mittel- und Osteuropa, aber auch Kandidatenländer für künftige EU-Erweiterungen, sowie Emerging Markets wie Russland und China sind beliebte Import- und Exportpartner deutscher Unternehmen.

Als einer der größten Informationsdienstleister mit 176 Geschäftsstellen in 22 europäischen Ländern bietet Creditreform Dienstleistungen an, die nicht zuletzt in den Reformstaaten Mittel- und Osteuropas einen sicheren Geschäftsverkehr ermöglichen. Zusätzlich ist Creditreform in China mit einer eigenen Landesgesellschaft vertreten. Die qualifizierten Mitarbeiter sichten vor Ort alle öffentlich zugänglichen Quellen wie etwa die örtlichen Handels-, Unternehmens- und Melderegister sowie Gerichte. Darüber hinaus stellen sie eigene Recherchen an, beispielsweise bei Lieferanten. Sie werten Selbstauskünfte aus und analysieren die Berichterstattung der örtlichen Medien. Die gesammelten Informationen fließen in eine Datenbank ein, die den Kunden rund um die Uhr online zur Verfügung steht – und das weltweit. In Ländern, in denen die Wirtschaftsauskunftei nicht mit eigenen Gesellschaften vertreten ist, arbeitet sie mit den jeweils vor Ort führenden Partnergesellschaften zusammen.

Künftig können Kunden Informationen noch einfacher und komfortabler abrufen.



DIRK MARKUS
GESCHÄFTSLEITUNG MARKETING
CREDITREFORM HERFORD & MINDEN DORFF GMBH & CO. KG
(FOTO: CREDITREFORM)

Die „Wirtschaftsauskunft International“ beinhaltet detaillierte Unternehmensinformationen, darunter Bilanzen sowie Gewinn- und Verlustrechnungen der vergangenen drei Jahre, und den speziell für das Kredit- und Forderungsmanagement entwickelten dreistelligen Creditreform-Bonitätsindex. Die Darstellung ist in allen Ländern einheitlich, das macht es dem Anwender einfach schnell eine Entscheidung zu treffen. Er ist ein effizienter Frühwarnindikator zur Bonitätsbeurteilung von Unternehmen und ermöglicht eine schnelle und sichere Risikobewertung von Geschäften. Wer dauerhaft über Veränderungen bei seinen ausländischen Geschäftspartnern auf dem Laufenden sein möchte, entscheidet sich zusätzlich für „Monitoring International“. Er erhält dann immer eine aktualisierte Auskunft, sobald sich grundlegende Inhalte oder die Bonitätsbewertung verändern. Denn nicht nur im fernen Ausland kann die Bonität beliefeter Unternehmen sehr schnell wechseln, ohne dass der Lieferant in Deutschland dies bemerkt.

► www.creditreform-herford.de



Tag der offenen Tür
Info- und Beratungstag: 23. Juni 2018

Internat mit Privater
Sekundarschule
Anerkannter Träger der
freien Jugendhilfe

www.schloss-varenholz.de
05755 962-0

Schloss 
Varenholz

**Wir fördern
das Gute in NRW.**



STÄRKE

**Sabine Baumann-Duvenbeck und ihr Kraftpaket –
unterstützt durch die Fördermittel der NRW.BANK.**

Die Stärke mittelständischer Unternehmen ist ein wichtiger Motor der Wirtschaft in unserer Region. Eine Eigenschaft, die es wert ist, gefördert zu werden. Z. B. durch den NRW.BANK.Effizienzkredit: Zinsgünstige Darlehen von 25.000 bis 5 Millionen Euro für Modernisierungen, die Ihre Anlagen zukunftsfähig machen. Sprechen Sie mit uns über Ihre unternehmerischen Ziele.

www.nrwbank.de/staerke

Tandembetreuung – denn doppelt zahlt sich aus

DIE VOLKSBANK BIELEFELD-GÜTERSLOH HAT FÜR DAS GESCHÄFTSJAHR 2017 ERSTMALS DIE

BILANZSUMME VON 4 MILLIARDEN EURO ÜBERSCHRITTEN UND ZÄHLT DAMIT ZU DEN

GRÖSSTEN VOLKSBANKEN BUNDESWEIT.

Dass die 1861 von Bielefelder Kaufleuten und Handwerkern gegründete Genossenschaftsbank so erfolgreich am Markt agiert, liegt zum einen am starken Wirtschaftsstandort Ostwestfalen, zum anderen an ihrem genossenschaftlichen Betreuungskonzept.

Was sich im ersten Moment wenig sexy anhört, dahinter steht ein enges und zugleich bewährtes Zusammenspiel von Firmenkundenbetreuung und Private Banking. Denn jeder Unternehmer, Handwerker oder Freiberufler weiß, dass sämtliche betrieblichen Entscheidungen, die getroffen werden, auch die private Ebene finanziell stark berühren. Beide Seiten sind eng miteinander verwoben und benötigen für eine ganzheitliche Beratung einen umfassenden Blick auf die Gesamtsituation. Ein Beispiel: Die Altersvorsorge eines Unternehmers wird meist über die eigene Firma oder Praxis bestritten. Gleiches gilt auch für die Absicherung der Familie.

Die Volksbank Bielefeld-Gütersloh hat dies erkannt und daraus eine erfolgreiche Doppelstrategie entwickelt: die Tandembetreuung. Während der Firmenkundenbetreuer den Schwerpunkt auf das Betriebsvermögen legt, hat der Kundenbetreuer im Private Banking die privaten Finanzen im Blick. Um beide Handlungsfelder nachhaltig zu begleiten, tauschen sich Firmenkundenberater und Private Banker als Tandem-Partner kontinuierlich aus und können somit schnelle und nachhaltige Angebote für die Kunden auf Firmen- und Privatebene erarbeiten. Die Tandems greifen zusätzlich auf Spezialisten der Volksbank und Partner aus der genossenschaftlichen FinanzGruppe zu und entwickeln so individuelle Lösungen ganz nach den Wünschen und Zielen der Kunden.

„Der Selbstständige ist immer mit mindestens einem Gedanken in der Bilanz seines Unternehmens“, berichtet der Private-Banking-Betreuer Benedikt Weiling von seinen Erfahrungen. „Dieses Wissen nutzen wir bei der ganzheitlichen

Planung der privaten Ebene und im Austausch mit der Firmenkundenbetreuung.“

Sind zum Beispiel mehrere Immobilien oder erhöhte Anforderungen an den späteren Ruhestand vorhanden, so steht für diese komplexen Vermögensstrukturen eine Vermögensanalyse des Financial-Planners (CFP) zur Verfügung. Als Ergebnis erhält der Kunde beispielhaft eine optimale Strukturierung des vorhandenen Vermögens und ein Konzept für systematischen Vermögensaufbau.

Mithilfe der strategischen Vorsorgeberatung der Volksbank Bielefeld-Gütersloh wird von unserem Estate-Planner (CEP) eine gemeinsame Strategie für die Zukunft erarbeitet. Hierbei handelt es sich um eine ganzheitliche Vorsorgeberatung für Unternehmer, Freiberufler und vermögende Privatpersonen.

Als Entscheidungsgrundlage erhält der Kunde eine Analyse

- seiner Versorgungssituation im Ruhestand,
- der wirtschaftlichen Auswirkungen eines Pflegefalls,
- der einmaligen Liquiditätsbelastung im Todesfall (werden Immobilien- oder Betriebsvermögen zur „Liquiditätsfalle“?),
- der Versorgung der Hinterbliebenen (heute, im Ruhestand und im Pflegefall),
- seiner Schenkungsfähigkeit (wie viel Vermögen kann bereits auf die nächste Generation übertragen werden, ohne die eigene Versorgung zu gefährden?).

Bei dieser Beratung stehen daher Liquidität, Versorgung und Vermögen im Vordergrund. Auf Wunsch begleitet der Volksbank-Spezialist die Kunden zu Gesprächen mit ihren steuerlichen und rechtlichen Fachberatern. Hierdurch kann gewährleistet werden, dass wirtschaftliche und juristische Vorsorge optimal aufeinander abgestimmt sind.



VON LINKS: DIE PRIVATE-BANKING-BETREUER BENEDIKT WEILING, SILKE WEHMHÖNER UND HENRIK WALLJASPER FREUEN SICH IN DER NEU ERÖFFNETEN VOLKSBANK-ZENTRALE AM KESSELBRINK, DEN KUNDEN KOMPETENT ZUR SEITE ZU STEHEN.

(FOTOS: VOLKSBANK BIELEFELD-GÜTERSLOH)

All diese komplexen Themen laufen bei den Tandem-Partnern zusammen. Je nachdem, ob Geschäfts-, Gewerbe- oder Mittelstandskunde, Freiberufler oder Agrarkunde, entsprechend ausgebildete Firmenkundenbetreuer mit umfangreichen Markt- und Branchenkenntnissen und betriebswirtschaftlichem Know-how stehen gemeinsam mit den Private-Banking-Betreuern und

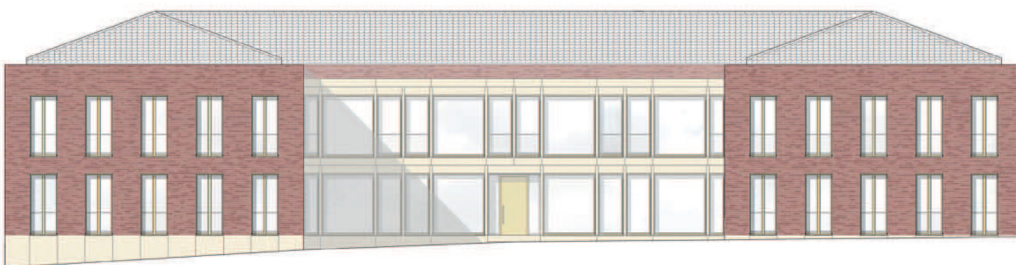
Spezialisten den Unternehmenskunden bei der ganzheitlichen Finanzplanung zur Seite.

Viele vertrauensvolle Kundenbeziehungen sind im Laufe von Jahren und Jahrzehnten entstanden, weil die Firmenkunden auf feste Ansprechpartner vertrauen können, die stets erreichbar sind und sich um alles

kümmern. Zusätzlich profitieren die Kunden von kurzen und schnellen Entscheidungswegen.

Allein in der neu eröffneten Volksbank-Zentrale am Kesselbrink kümmern sich 20 Betreuer und Betreuerinnen um die unternehmerischen und privaten Belange der Firmenkunden.

► www.volksbank-bi-gt.de



Stolze – Dr. Diers – Beermann GmbH Wirtschaftsprüfungsgesellschaft · Steuerberatungsgesellschaft

Mit derzeit 18 Berufsträgern (davon 5 Wirtschaftsprüfer, 2 Rechtsanwälte und 18 Steuerberater) und insgesamt 55 Mitarbeitern sind wir eine der führenden Steuerberatungs- und Wirtschaftsprüfungskanzleien in Westfalen. Unser Angebot umfasst eine breite Spanne von Dienstleistungen insbesondere für mittelständische Unternehmen und deren Gesellschafter von der Einkommensteuererklärung über die Abschlusserstellung bis zur Jahresabschluss- und Konzernabschlussprüfung. Weiterhin beraten wir in Fragen des Steuerrechts - insbesondere im Bereich des Umwandlungssteuerrechts, des internationalen Steuerrechts und der Unternehmensnachfolge. Zu unserem Dienstleistungsspektrum zählt auch die betriebswirtschaftliche Beratung. Jeder Mandant hat bei uns einen persönlichen Ansprechpartner, der das Unternehmen langjährig betreut. Über unsere örtlichen Niederlassungen in Emsdetten und Rheine hinaus kooperieren wir im Rahmen der CW & S mit anderen Praxen und sind Mitglied des internationalen Verbundes von Wirtschaftsprüfern und Steuerberatern „AGN“, um auch überregional und grenzüberschreitend unsere Mandanten betreuen zu können.



Geschäftsführer:
Prof. Dr. Fritz-Ulrich Diers
Dr. Philipp Diers
Dr. Marie-Theres Stolze
Heinz Stolze
Wilfried Beermann
Johannes Fink
Prof. Dr. Dorian Fischbach



CW&S

Cooperation von
Wirtschaftsprüfern &
Steuerberatern

www.stolze-diers-beermann.de

Neubrückenstraße 4
48282 Emsdetten
Tel. (02572) 40 85
Fax (02572) 8 56 47
Stolze-Diers@stodibe.de

Timmermanufer 142
48429 Rheine
Tel. (05971) 8 08 22-6
Fax (05971) 8 08 22-75
info@stodibe.de



Mitglied im Verbund der
agn International

Der Nachweis der Übergabe beim Transport

IMMER WIEDER KOMMT ES AUF DEM TRANSPORTWEGE ZU DIEBSTÄHLEN, RAUB ODER

UNGEKLÄRTEN VERLUSTEN. GLÜCKLICH WÄHNT SICH ZUNÄCHST DER AUFTRAGGEBER, DER

EINE WARENTRANSPORTVERSICHERUNG EINGEDECKT HAT.

Mit der Frage, ob diese jedoch auch zur Zahlung in diesen Fällen verpflichtet ist, befasste sich jüngst der Bundesgerichtshof (BGH).

Was war passiert: Eine Tochtergesellschaft der Klägerin hatte die von ihr gekaufte Ware durch einen italienischen Frachtführer vom Verkäufer in Italien abholen lassen. Unterwegs wurde der Frachtführer von Unbekannten ausgeraubt und die Ware entwendet. Die Klägerin verlangt nun von der beklagten Warentransportversicherung Ersatz für die entwendete Ware. Sie behauptet, dass der Frachtführer insgesamt 33 Paletten übernommen habe. Auf diesen Paletten haben sich Elektronikartikel im Wert von 449.000 € befunden.

Als Nachweis für die Übergabe der Ware legte die Klägerin ein kombiniertes Rechnungs-/Transport-Begleitdokument und einen Lieferschein vor. Außerdem benannte sie Zeugen des Versenders sowie den Fahrer selbst. Nach der Beweisaufnahme sahen es die Gerichte zwar als erwiesen an, dass tatsächlich 33 Paletten an den Frachtführer übergeben worden waren. Nicht beweisen konnte die Klägerin hingegen, dass sich auf diesen verschweißten Paletten tatsächlich die Elektronikartikel im Wert von 449.000,00 € befunden haben. Die Klage wurde deshalb abgewiesen.

Der BGH hat nun durch Beschluss vom 11.02.2017 (Az: IV ZR 74/17) mitgeteilt, dass er beabsichtigt, die Revision der Klägerin zurückzuweisen. Der Klägerin obliege der Nachweis, dass das Transportgut auf den LKW gelangt sei. Sie hätte es ohne Weiteres in der Hand gehabt, die Beförderung des Transportgutes nach Art und Menge ausreichend zu dokumentieren. Dies habe sie unterlassen.

Damit etwaige Versicherungsansprüche im Schadenfall auch durchsetzbar sind, sollte durch den Auftraggeber gewährleistet werden, dass sowohl bei der Verladung ab dem eige-



**MAREIKE GREVE-LINNEMANN, RECHTSANWÄLTIN
FACHANWÄLTIN FÜR TRANSPORT- UND SPEDITIONSRECHT**
(FOTO: KLEIN GREVE DIETRICH)

nen Werk als auch bei der Abholung der Ware bei einem Lieferanten das Zusammenstellen und die Übergabe der Ware sorgfältig dokumentiert wird. Neben den ohnehin obligatorischen Dokumenten (Rechnung, Lieferschein, Frachtbrief) ist es ratsam, dass Art und Inhalt der Packstücke auch durch entsprechende Kommissionierungspapiere bzw. Packungs-/Versand-/Stücklisten nachweisbar sind.

► www.kgd-anwalt.de



Von Mittelstand zu Mittelstand

Die Webserie der
Genossenschaftlichen Beratung

„Ohne Training kein
Spitzensport. Und ohne
Plan keine Vorsorge.“

Engelbert Fuchs,
B.Sc. PT, HP Osteopath, Sportphysiotherapeut
und Genossenschaftsmitglied

Jeder Mensch hat etwas, das ihn antreibt.

Wir machen den Weg frei.

Unsere **Genossenschaftliche Beratung** ist die Finanzberatung, die erst zuhört und dann berät. Denn je mehr wir von Ihnen wissen, desto ehrlicher, kompetenter und glaubwürdiger können wir Sie beraten. Probieren Sie es aus und nutzen auch Sie unsere **Genossenschaftliche Beratung** für Ihre unternehmerischen Pläne und Vorhaben.
www.volksbank-bi-gt.de/mittelstand

Volksbank
Bielefeld-Gütersloh eG



Der „Mallorca-Rentner“ im Erbrecht – klare Verhältnisse durch Rechtswahl im Testament

ES IST LÄNGST KEIN NEUARTIGES PHÄNOMEN MEHR: MIT ERREICHEN DES RENTENALTERS

WIRD EIN HÜBSCHES HÄUSCHEN IN KLIMATISCH ANGENEHMEREN, VORZUGSWEISE

MEDITERRANEN GEFILDEN GESUCHT, UM DIE GOLDENEN JAHRE WENIGSTENS ZUM TEIL MIT

DEM GEFÜHL EINES DAUERHAFTEN SOMMERURLAUBS ZU VERBRINGEN.

Dabei gilt es für die lakonisch als „Mallorca-Rentner“ bezeichneten Auswanderer oder Grenzpendler in rechtlicher Hinsicht einiges zu beachten, wollen sie nicht auf die eine oder andere Weise ihren Ruhestand stören.

In mehreren Rechtsbereichen ist für die Frage, welche Bestimmungen anwendbar sind – und das bedeutet in diesen Fällen, das Recht welches Staates anwendbar ist – der „gewöhnliche Aufenthalt“ der betreffenden Person von entscheidender Bedeutung. Dieser Begriff taucht im Steuerrecht auf (Wo müssen die Renteneinkünfte versteuert werden?) und im Unterhaltsrecht (Nach welchem nationalstaatlichen Recht wird der Unterhalt berechnet?), um nur einige Beispiele zu nennen. Ein weiteres Rechtsgebiet, für das der gewöhnliche Aufenthalt relevant sein kann und welches ein umsichtiger Mallorca-Rentner nicht unbedacht lassen sollte, ist das Erbrecht. Um die in diesem Zusammenhang auftretenden möglichen Problemfelder soll es im Folgenden gehen.

Die Europäische Erbrechtsverordnung knüpft vor allem für zwei entscheidende Fragen an den gewöhnlichen Aufenthalt eines Erblassers an.

Die erste betrifft die Frage, welches Erbrecht überhaupt anwendbar ist. Für den „Urtypus“ des Mallorca-Rentners, der seinen Ruhestand zu einem erheblichen Teil auf der Insel verbringt, nach welcher er benannt ist, kommen hierbei das deutsche und das spanische Erbrecht in Betracht. Die Unterschiede zwischen beiden Rechtsordnungen, ohne hier zu sehr ins Detail gehen zu wollen, bergen Potenzial für unangenehme Überraschungen. So fällt beispielsweise das spanische Pendant zum Pflichtteil meist deutlich höher aus als im deutschen Erbrecht. Auch das gesetzliche Erbrecht des überlebenden Ehegatten bestimmt sich nach anderen Maßstäben. Und Erbverträge sind im spanischen Recht schlichtweg nicht vorgesehen. Wer also sicher sein will, dass seine nach den Rahmenbedingungen des deutschen Erbrechts getroffenen letztwilligen Verfügungen auch genau so Bestand haben, wie sie intendiert waren, der hat ein Interesse daran, Klarheit über die Anwendbarkeit des deutschen Erbrechts zu haben.

Die zweite Frage, für die der gewöhnliche Aufenthalt im Erbrecht Bedeutung entfaltet, betrifft die Zuständigkeit der Gerichte im Falle von Streitigkeiten um das Erbe, wobei ein enger Zusammenhang zwischen der Anwendbarkeit des deutschen oder spanischen Erbrechts an sich und der gerichtlichen Zuständigkeit besteht. Für die Praxis birgt die Zuständigkeit eines spanischen Gerichts für Erben und Vermächtnisnehmer die zusätzliche Unannehmlichkeit einer Prozessführung im Ausland, nach unbekanntem prozessrechtlichen Bestimmungen und in einer fremden Sprache.

	Partner:
	Claudia Bast-Roggendorf Steuerberaterin
	Nils Patrik Volk Steuerberater, M.Sc.
<ul style="list-style-type: none">■ Umfassende Steuerberatung■ Betriebswirtschaftliche Beratung■ Existenzgründungsberatung■ Jahresabschlüsse & Steuererklärungen	<p>Eichenstraße 2 33813 Oerlinghausen Tel.: 05202 / 91540 kontakt@bv-stb.de</p>
<p>Besuchen Sie uns unter www.bv-stb.de für weitere Informationen sowie aktuelle Hinweise und Tipps.</p>	



DR. JÖRG NIGGEMEYER
RECHTSANWALT UND NOTAR
FACHANWALT FÜR VERWALTUNGSRECHT
 (FOTO: BRANDI)

Wer derartige Komplikationen für sich und seine Erben vermeiden möchte, hat zwei Möglichkeiten, von denen eine deutlich aufwendiger und unsicherer ist als die andere.

Diese aufwendige Vorgehensweise beruht auf dem Umstand, dass der „gewöhnliche Aufenthalt“ im Sinne der europäischen Erbrechtsverordnung nicht über eine behördliche Meldung oder dergleichen festgelegt wird. Vielmehr richtet er sich nach rein tatsächlichen Gesichtspunkten, die nicht immer leicht zu ermitteln sind. Von großer Bedeutung ist hierbei zunächst die Zeit, die man in dem einen oder dem anderen Land verbringt. Wer drei Monate im Jahr auf Mallorca verbringt, die übrige Zeit in Deutschland, wird recht eindeutig seinen gewöhnlichen Aufenthalt in Deutschland haben. Wer nur zu Weihnachten die Insel verlässt und ansonsten sein Leben in einer mallorquinischen Finca verbringt, dem kann ein gewöhnlicher

Aufenthalt in Spanien attestiert werden. Schwieriger wird es bei solchen Pendlern, die mehr oder weniger die gleichen Zeitspannen in Deutschland und Spanien verbringen oder deren Aufenthaltsgewohnheiten erheblichen Schwankungen unterliegen. In solchen Fällen kann es, um einen gewöhnlichen Aufenthalt in Deutschland zu beweisen, erforderlich werden, darüber Buch zu führen, wann und wie lange man jeweils in welchem Land weilt. Neben der reinen Zeit kann es auch relevant sein, welche sonstigen Bindungen – persönlicher, sozialer, politischer oder wirtschaftlicher Art – man zu dem einen oder dem anderen Land hat. Diese können später herangezogen werden, um im Zweifelsfall eine stärkere Verwurzelung und damit einen gewöhnlichen Aufenthalt in Deutschland zu begründen. Doch bei all dem Aufwand, der hierfür mitunter erforderlich wäre, bietet diese Vorgehensweise doch nicht die Sicherheit, dass bei späteren Streitigkeiten nicht doch darüber gestritten wird, ob die Aufzeichnungen auch vollständig sind oder ob andere, gar nicht berücksichtigte Umstände den gewöhnlichen Aufenthalt in einem anderen Land nicht doch begründen können.

Wer diese Unsicherheit vermeiden (und sich die viele Arbeit ersparen) möchte, hat eine sicherere Methode, um die Anwendbarkeit des deutschen Rechts und die Zuständigkeit eines deutschen Rechts für seinen Nachlass und etwaige Streitigkeiten hierüber zu erreichen: Indem in einer letztwilligen Verfügung – einem Testament oder Erbvertrag – ausdrücklich die Anwendbarkeit des deutschen Rechts bestimmt bzw. vereinbart wird, kommt es auf den gewöhnlichen Aufenthalt nicht weiter an. Ebenso kann nach einer solchen Rechtswahl die Zuständigkeit eines deutschen Gerichts oder der deutschen Gerichtsbarkeit im Allgemeinen bestimmt oder vereinbart werden, um auch die diesbezügliche Unsicherheit auszuräumen.

Angesichts der potenziell weitreichenden und teils unliebsamen Auswirkungen der Anwendbarkeit einer anderen Rechtsordnung aufgrund des gewöhnlichen Aufenthalts tut somit jeder, der seinen Lebensabend fern der deutschen Heimat verbringen will, gut daran, sich in dieser Weise abzusichern.

► www.brandi.net

Creditreform

ICH BIN EIN REFORMER

Safety first. Bei Bonität und Inkasso verlasse ich mich weltweit auf die Experten vor Ort.

www.creditreform-herford.de

Scheinselbständigkeit? Honorarhöhe als Kriterium

BETRIEBSPRÜFUNGEN DER RENTENTRÄGER FÜHRTE ALLEIN IM JAHR 2015 ZU

BEITRAGSNACHFORDERUNGEN IN HÖHE VON RUND EINER MILLIARDE EURO, HÄUFIG WEGEN

DES VORLIEGENS VON „SCHEINSELBSTÄNDIGKEIT“.

Sofern im Rahmen einer Betriebsprüfung durch die Rententräger festgestellt wird, dass keine selbständige Tätigkeit, sondern eine (abhängige) Beschäftigung vorgelegen hat, haftet der Arbeitgeber vollumfänglich für die nachzuzahlenden Sozialversicherungsbeiträge.

Der Arbeitgeber muss den Gesamtsozialversicherungsbeitrag alleine abführen, d. h., sowohl den Arbeitgeber- als auch den Arbeitnehmerbeitrag zahlen. Der Arbeitnehmeranteil darf – von ganz wenigen Ausnahmefällen abgesehen – nicht vom Arbeitnehmer zurückgefordert werden.

Die Ansprüche auf Beitragsnachforderungen verjähren in vier Jahren, bei vorsätzlicher Vorenthaltung in dreißig Jahren.

Werden bei Scheinselbstständigkeit Beiträge zur Sozialversicherung nachgefordert, gehen die Rententräger bei der Beitragsberechnung regelmäßig von einer sog. „fiktiven Nettolohnvereinbarung“ aus. Der an den Auftragnehmer gezahlte Betrag wird so behandelt, als sei er als Nettolohn vereinbart worden. Außer im Falle fehlenden Verschuldens werden zudem Säumniszuschläge erhoben.

Die jeweiligen Beitragsforderungen haben auf dieser Basis beträchtliche finanzielle Auswirkungen für den Beitragsschuldner

und sind gemessen an dem tatsächlichen Zahlbetrag in der Regel unverhältnismäßig hoch.

Zudem muss der Arbeitgeber regelmäßig in Vorleistung treten, da Widerspruch und Klage gegen Beitragsnachforderungen keine aufschiebende Wirkung haben.

Anhaltspunkte für eine (abhängige) Beschäftigung sind eine Tätigkeit nach Weisungen und eine Eingliederung in die Arbeitsorganisation des Weisungsgebers (§ 7 Abs. 1 Satz 2 SGB IV). Voraussetzung ist eine persönliche Abhängigkeit des Beschäftigten. Bei einer Beschäftigung in einem fremden Betrieb bedeutet dies, dass der Beschäftigte in den Betrieb eingegliedert ist und er dabei einem nach Zeit, Dauer, Ort und Ausführung umfassenden Weisungsrecht des Arbeitgebers unterliegt.

Demgegenüber ist eine selbständige Tätigkeit vornehmlich durch eigenes Unternehmerrisiko, das Vorhandensein einer eigenen Betriebsstätte und die im Wesentlichen frei gestaltete Tätigkeit und Arbeitszeit gekennzeichnet.

Ob jemand selbständig oder abhängig beschäftigt und damit „Scheinselbständig“ ist, richtet sich nach einhelliger Rechtsprechung der Sozialgerichte ausgehend von den genannten Umständen nach dem Gesamtbild der Arbeitsleistung und hängt davon ab, welche Merkmale überwiegen (z. B. BSG, Urteil v. 30.10.2013, AZ: B 12 KR 17/11 R).

Die Zuordnung einer Tätigkeit nach deren Gesamtbild zum rechtlichen Typus der Beschäftigung bzw. selbständigen Tätigkeit setzt dabei voraus, dass alle nach Lage des Einzelfalls als Indizien in Betracht kommenden Umstände festgestellt und gewichtet werden, in die Gesamtschau mit diesem Gewicht eingestellt und nachvollziehbar, d. h., nach den Gesetzen der Logik entsprechend und widerspruchsfrei gegeneinander abgewogen werden (BSG, Urteil v. 25.04.2012, B 12 KR 24/10 R). Für eine (abhängige) Beschäftigung sprechen dabei u. a.



D A T E N S C H U T Z

Ihr Vertrauen ist unser Job!
Ihr Partner für sichere Aktenvernichtung gemäß dem BDSG, per Abholung oder Selbstanlieferung, mit Garantiererklärung.

STÜCKE
ROHSTOFF-RECYCLING

Stücker Rohstoff-Recycling GmbH · www.stuecker-gmbh.de
Buschortstraße 52 – 54 · 32107 Bad Salzuflen · © 05221 70347

AKTENVERNICHTUNG

die fehlende Verfügungsmöglichkeit über die eigene Arbeitskraft (z. B. feste Arbeitszeiten), das Fehlen einer eigenen Betriebsstätte, die Vereinbarung von Urlaub, eine vereinbarte Überstundenvergütung, die Fortzahlung von Bezügen im Krankheitsfall, keine Pflicht zur Beschaffung der verwendeten Arbeitsmittel (z. B. Verwendung der Fahrzeuge des Auftraggebers, kein eigenes Werkzeug), eine Dokumentations- bzw. Berichtspflicht hinsichtlich der Tätigkeit, die Bindung an nur einen Auftraggeber, die Erbringung von Leistungen ausschließlich im Namen und auf Rechnung des Auftraggebers, die Pflicht zur höchstpersönlichen Leistungserbringung, eine unverzichtbare und eingeplante Dienstbereitschaft sowie die Unterwerfung unter ein umfassendes Vertragswerk des Auftraggebers ohne eigenen Gestaltungsspielraum.

Für die Annahme einer selbständigen Tätigkeit sprechen u. a. die Beschäftigung eigener Arbeitnehmer, ein eigener Entscheidungsspielraum bezüglich der Preiskalkulation, Entscheidungsfreiheit des Auftragnehmers über die Zahlweise des Kunden, die Zubilligung des Einsatzes von Hilfskräften, das Vorhandensein eigener Betriebsmittel (z.B. eigener Fuhrpark), der Einsatz von eigenem Betriebskapital, die Erlaubnis eigener Kundenakquisition sowie eigener Werbung, die Haftung gegenüber dem Auftraggeber bei Schäden an Produk-



PETER RUWE LL.M.
RECHTSANWALT
(FOTO: STEUERBERATER DHS)

ten oder Produktionsgütern bei Inanspruchnahme des Auftraggebers von eigenen Kunden sowie die Unterhaltung eigener Geschäftsräume.

Mit Urteil vom 31.03.2017 hat das Bundessozialgericht erstmalig auch die Honorarhöhe als gewichtiges Kriterium für eine selbständige Tätigkeit bezeichnet (BSG, B 12 R 7/15 R).

Im Urteil heißt es: „Liegt das vereinbarte Honorar ... deutlich über dem Arbeitsentgelt eines vergleichbar eingesetzten sozialversicherungspflichtig Beschäftigten und lässt es dadurch Eigenvorsorge zu, ist dies jedoch ein gewichtiges Indiz für eine selbständige Tätigkeit. Allerdings handelt es sich auch bei der Honorarhöhe nur um eines

von vielen der in der Gesamtwürdigung zu berücksichtigenden Indizien, weshalb weder an die Vergleichbarkeit der betrachteten Tätigkeiten noch an den Vergleich der hieraus jeweils erzielten Entgelte bzw. Honorare überspannte Anforderungen gestellt werden dürfen.“

Es ist also eine Gesamtbetrachtung und Abwägung im Einzelfall unter Berücksichtigung aller relevanten Umstände vorzunehmen. Die Vergütungshöhe ist jedoch als gewichtiges Indiz in dieser Abwägung zu berücksichtigen.

► www.dhs-steuerberater.de



KLEIN · GREVE · DIETRICH
RECHTSANWÄLTE

Dr. Kai Unkel
Rechtsanwalt
Einer von uns für Sie.

Detmolder Str. 10 | 33604 Bielefeld | Tel. (05 21) 9 64 68-0 | www.kgd-anwalt.de

Neuregelung der Grundsteuer ist kein Grund zur Panik

DAS BUNDESVERFASSUNGSGERICHT HAT ENTSCIEDEN, DASS DIE AKTUELLE BERECHNUNG DER GRUNDSTEUER UNZULÄSSIG IST. DESHALB IST EINE REFORM DER RECHTSLAGE NOTWENDIG.

Insgesamt betrachtet war das Urteil aus Karlsruhe längst überfällig und ist nun eine Chance für mehr steuerliche Gerechtigkeit. Der Weg dahin wird allerdings nicht einfach, weil man bei der Abschaffung von alten Ungerechtigkeiten darauf achten muss, keine neuen Missstände zu erschaffen. Grundbesitzer, Mieter und Hauseigentümer befürchten aber eine deutliche Erhöhung der Grundsteuer.

Zurzeit sind mehrere Varianten für eine Grundsteuerreform in der Diskussion. Nicht alle sind gleichbedeutend mit einer gravierenden Erhöhung. Die Regierung muss erst diskutieren und sondieren, welche Optionen es für eine Reform gibt. Die Befürchtung, dass es für alle Bürger zu einer Erhöhung der Kosten kommen könnte, lässt sich nicht pauschal sagen. Einerseits könnten für einzelne Mieter oder Wohnungseigentümer die Belastungen erheblich steigen, andererseits ist es möglich, dass in der gleichen Stadt die Kosten für andere Grundstücke deutlich sinken. Alles hängt davon ab, was der Gesetzgeber jetzt aus dem Urteil macht.

Grundsteuer gleichheitsgerecht gestalten

Bei der Gestaltung der Reform hat die Bundesregierung freie Hand. Das Bundesverfassungsgericht hat inhalt-



HEINER RÖTTGER, STEUERBERATER UND WIRTSCHAFTSPRÜFER BEI DER MÜNSTERANER KANZLEI HLB DR. SCHUMACHER & PARTNER: GRUNDSTEUER IST KEIN GRUND ZUR PANIK.

(FOTO: HLB DR. SCHUMACHER & PARTNER)

lich nur wenige Vorgaben gemacht. Die Grundsteuer muss lediglich gleichheitsgerecht gestaltet werden. Auf die aktuelle Situation der Hausbesitzer und Mieter hat das Urteil noch keine Auswirkungen.

Erst Ende 2019 muss die Regierung eine Neuregelung vorlegen. Es sollte also ausreichend Zeit sein, um eine Lösung zu erarbeiten, die allen Betroffenen

eine faire und angemessene Grundsteuer zusichert. Nach Verabschiedung des neuen Gesetzes soll zudem eine Übergangsfrist für die bisherige Rechtslage bis Ende 2024 gelten, um eine reibungslose Umstellung zu gewährleisten.

► www.schumacher-partner.de

HLB Stückmann erneut unter Deutschlands besten Steuerberatern

HLB STÜCKMANN UND PARTNER HAT ES WIEDER GESCHAFFT: DIE BIELEFELDER WIRTSCHAFTS-

PRÜFUNGS- UND STEUERBERATUNGSGESELLSCHAFT WURDE BEIM QUALITÄTSTEST VON

FOCUS MONEY AUCH 2018 UNTER DIE BESTEN GROSSKANZLEIEN DES LANDES GEWÄHLT.

Dr. Wolfgang Zündorf, Wirtschaftsprüfer, Steuerberater und Partner bei HLB Stückmann, sieht die Auszeichnung als eine große Anerkennung und Bestätigung der guten Arbeit, die von den Kanzleimitarbeitern geleistet wird: „Wir sind sehr stolz, dass wir bereits zum zwölften Mal in Folge ausgezeichnet wurden. In Zeiten, in denen die Anforderungen auf unserem Arbeitsgebiet immer weiter an-

steigen, ist es erforderlich, die Herausforderungen zu erkennen und sich stetig weiterzuentwickeln.“ Dafür sei bei HLB Stückmann ein gutes Fundament geschaffen worden. „Wir haben ein fachlich fundiertes Ausbildungsangebot und bieten unseren Mitarbeitern zahlreiche Fort- und Weiterbildungsmaßnahmen an“, erklärt Zündorf.

Um die Qualität dauerhaft sichern zu können, sei es zudem erforderlich, sich

auf unterschiedlichste Arbeitsgebiete zu fokussieren und den Wissensstand fortlaufend zu überprüfen. „Bei uns gibt es deshalb für alle relevanten Arbeitsbereiche qualifizierte Fachspezialisten und das kommt sowohl den Mandanten als auch dem Unternehmen und den Mitarbeitern selbst zugute“, so Zündorf.

► www.hlb-deutschland.de

Die neuesten Prüfungen der Deutschen Rentenversicherung haben gezeigt, dass die sogenannte Scheinselbständigkeit immer mehr in den Fokus der Sozialversicherungsträger rückt.

In Anbetracht **ständig steigender Sozialabgaben** und dem geltenden Kündigungsschutzrecht werden immer mehr „freie Mitarbeiter“ beschäftigt.

Oftmals werden die betroffenen Sachverhalte bei der **Betriebsprüfung** anders bewertet und dadurch die **Nachzahlung von Sozialversicherungsbeiträgen** erforderlich.

Nina Ruwe |
Rechtsanwältin |
Fachanwältin für Handels-
und Gesellschaftsrecht

Peter Ruwe |
Rechtsanwalt |
LL.M. (Master of Laws)

Verlieren Sie keine Zeit, lassen Sie sich beraten.

Das rechtzeitige **Erkennen** von Gefahren eröffnet einen größeren Handlungsspielraum beim **Beraten** und rechtssicheren **Umsetzen**.



dhs

steuerberater
wirtschaftsprüfer
rechtsanwälte

ERKENNEN

BERATEN

UMSETZEN

Ihr Kontakt zu uns

dhs Detmold	Elisabethstraße 11	32756 Detmold	Tel: +49 (5231) 9793-0	Fax: +49 (5231) 9793-33
dhs Lemgo	Auf dem Plecken 3	32657 Lemgo	Tel: +49 (5261) 983-0	Fax: +49 (5261) 983-144
dhs Extertal	Bahnhofstraße 4	32699 Extertal	Tel: +49 (5262) 9491-0	Fax: +49 (5262) 9491-19
dhs Vlotho	Valdorfer Str. 109	32602 Vlotho	Tel: +49 (5733) 9128-0	Fax: +49 (5733) 9128-28

www.steuerberater-dhs.de | zentrale@steuerberater-dhs.de

MESSE KUTENO



**Kunststofftechnik Nord
ist die neue regionale,
kompakte Zuliefermesse
für die gesamte Prozess-
kette der kunststoffver-
arbeitenden Industrie.**

KUTENO KUNSTSTOFFTECHNIK NORD – START IN KÜRZE!

05.-07. Juni 2018 im A2-Forum in Rheda-Wiedenbrück

Neue kompakte Zuliefermesse für die kunststoffverarbeitende Industrie – unterstützt durch zahlreiche Branchennetzwerke – mit attraktivem Fachvortragsprogramm und integriertem Kongress „Forum Chefsache“ am zweiten Messetag

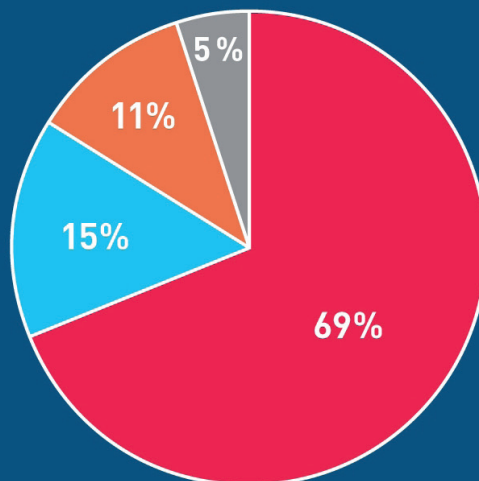
In wenigen Wochen öffnet die KUTENO Kunststofftechnik Nord zum ersten Mal ihre Pforten. Der Carl Hanser Verlag veranstaltet die neue überregionale, kom-

pakte Zuliefermesse für die gesamte Prozesskette der kunststoffverarbeitenden Industrie vom 05. bis 07. Juni 2018 in Rheda-Wiedenbrück. Fachbesucher profitieren von diesem ideal gewählten Standort. Zwölf wichtige Cluster der kunststoffverarbeitenden Industrie sind im Umkreis von 150 km angesiedelt. Das A2 Forum ist ein moderner Veranstaltungsort, sehr gut erreichbar und liegt zentral im norddeutschen Markt.

besucher

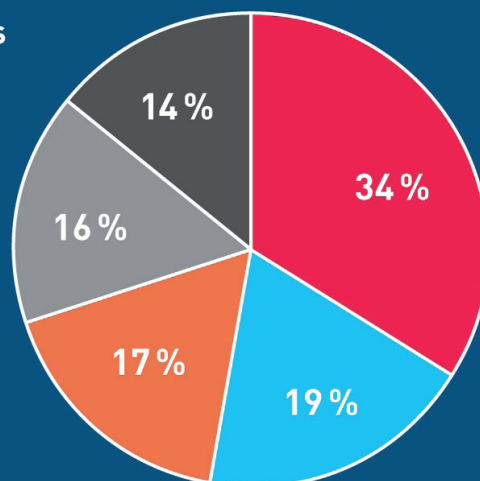
Unternehmen aus den Branchen *

- Kunststoffverarbeitung
- Maschinenbau
- Formen- und Werkzeugbau
- Fahrzeugbau



Entscheidungsträger aus den Bereichen *

- Unternehmensleitung
- Fertigung und Produktion
- Konstruktion und Produktentwicklung
- Einkauf
- Forschung und Entwicklung



* erwartete Struktur

„COSMED STEHT FÜR TECHNISCH-INNOVATIVE UND KOMPLEXE LÖSUNGEN AUS KUNSTSTOFF. UM UNSEREN MITARBEITERN DIREKTEN ZUGANG ZU INNOVATIONEN UND TECHNOLOGIEN NEBEN DEM TAGESGESCHÄFT ZU ERMÖGLICHEN, FINDEN WIR DIE IDEE EINER KOMPAKTEN ZULIEFERMESSE FÜR DIE KUNSTSTOFFVERARBEITENDE INDUSTRIE IM NORDEN GUT.“

SASCHA NUHANOVIC, COSMED GMBH & CO.KG, LÖHNE

ERWARTETE BESUCHER NACH BRANCHEN UND BEREICHEN.
(GRAFIK: KUTENO)

Als Fach- und Arbeitsmesse etabliert sich die KUTENO bereits in ihrem ersten Jahr als unverzichtbare Instanz für den fachlichen Expertendialog. Hochqualifizierte, persönliche Kontakte und ein umfangreiches Produktportfolio bieten ein ideales Umfeld für diesen spannenden

Marktplatz, zu dem an drei Messetagen über 2.000 Fachbesucher aus ganz Norddeutschland, Nordrhein-Westfalen und den angrenzenden Niederlanden erwartet werden. Hier werden zukunftsweisende Lösungen angeboten und diskutiert. Das Netzwerken wird gezielt durch gesonderte Kommunikationsflächen gefördert. So entsteht eine effiziente Dialogplattform, die durch ihre entspannte Atmosphäre und die kurzen

Wege zu ausführlichen Gesprächen einlädt. Die Fachbesucher - Entscheider und Experten aus der kunststoffverarbeitenden Industrie – werden vom Veranstalter und den Ausstellern als Gäste empfangen: Eintritt, Parken, Verpflegung und das Rahmenprogramm mit Fachvorträgen sind bei vorheriger Online-Registrierung kostenfrei.

Mit 150 namhaften Ausstellern und einschlägigen Kooperationspartnern, darunter VDWF und GKV/Tecpart aber auch wichtige Regionalcluster wie Kunststoffe in OWL, WIP Kunststoffe, Kunststoff Initiative Oberberg, Kunststoff-Netzwerk Ems-Achse und andere, sowie renommierten Fachmedien verspricht der „nordische“ Messenewcomer KUTENO ein echtes Highlight zu werden – mit einem über die gesamte Prozesskette hinweg gleichermaßen einzigartigen wie vollständigen Portfolio. Nirgends sonst erhalten Fachbesucher branchenübergreifend und kompakt einen so umfassenden Überblick.

Hersteller- und Dienstleistungsschwerpunkte auf der KUTENO 2018 im Überblick:

- Maschinen für Dosieren, Mischen, Recyclen, Automatisierung, Greifersysteme, Förderer, Trockner, Bearbeitungsmaschinen (Bedruckung, Beschichtung, Oberflächentechnik), Verarbeitungsmaschinen, Maschinen für Spritzguss-, Extrusions- und Schäumtechnik, QS-Geräte
- Expertise für Werkzeugbau mit Oberflächengestaltung, Heißkanaltechnik und Werkzeugreinigung
- Temperierung (Wärme- und Kältetechnik)
- Automatisierung inkl. Roboter- und Greifersysteme sowie Sensorik
- Kunststoffbearbeitung (Stanzen, Schweißen, Bedrucken, Beschichten, Lackieren etc.)
- Last but not least: Qualitätssicherung und IT Systeme

Ein attraktives Rahmenprogramm mit hochaktuellen Fachvorträgen, kuratiert vom Konstruktionsbüro Hein, und spannende Produktvorträge runden das Messekonzept ab. Unter dem Namen „Forum Chefsache“ findet am zweiten Messtag begleitend zur Messe ein integrierter Kongress statt. Die Schwerpunkte dieser Veranstaltung liegen auf den Bereichen Digitalisierung und Arbeitsplätze der Zukunft. Das exklusive, kostenpflichtige Programm behandelt Themen, die Geschäftsführer und Entscheidungsträger in kunststoffverarbeitenden Unternehmen täglich bewegen, darunter Digitalisierung im Unternehmen und in den Branchen, Mitarbeitergewinnung, -qualifizierung und -motivation. Der Teilnahmepreis für das „Forum Chefsache“ beträgt 60 Euro.

Weitere Informationen zur Messe und das vollständige Programm stehen unter www.kuteno.de bereit.



ÜBERSICHT FACHVORTRÄGE

Die KUTENO wird über alle drei Veranstaltungstage von einem attraktiven Rahmenprogramm begleitet. Es werden unter anderem unterschiedlichen Vortragsreihen rund um die aktuellen Themen der kunststoffverarbeitenden Industrie angeboten.

Hören Sie in der Fachvortragsreihe „Mit Nachhaltigkeit und Automatisierung in die Zukunft“, kuratiert vom Konstruktionsbüro Hein, interessante Fachvorträge, diskutieren Sie mit den Referenten und nehmen Sie neue Anregungen und Impulse mit. Nachhaltigkeit und der effektive Einsatz der Ressourcen sind für eine langfristig lebenswerte Umwelt unerlässlich, aber auch der zukünftige wirtschaftliche Erfolg wird von diesen Faktoren abhängen. Die Referenten präsentieren ihre Visionen für umfassende Themen oder konkrete Ideen für technologische Teilbereiche, so dass sich im Zusammenhang so ein stimmiges Bild aus vielen Puzzleteilen ergibt.

Die Vortragsreihe, welche jeweils am Nachmittag der Messetage stattfindet, ist genau wie Eintritt, Parken und Verpflegung kostenfrei bei vorheriger Onlineregistrierung auf der Messeseite.

Dienstag, 05. Juni 2018

- 14 Uhr Konstruktionsbüro Hein GmbH – Rudolf Hein „Brücken in die Zukunft mit nachhaltiger Fertigung“
- 15 Uhr Günther Heisskanaltechnik GmbH – Horst-Werner Bremmer „Energieeffizienz durch thermische Isolation und Dickschichtbeheizung von Heißkanalsystemen“
- 16 Uhr KraussMaffei Automation GmbH – Mario Kabs „Automation und Spritzgießen – Von der Vision zur Symbiogenese“

Mittwoch, 06. Juni 2018

- 14 Uhr DECKERFORM Injection GmbH – Anna Tschacha / Sebastian Völk „Wirtschaftliche und nachhaltige Kunststoffproduktion: Durch vollelektrische Spritzgießmaschinen machbar?“
- 15 Uhr Simcon kunststofftechnische Software GmbH – Sebastian Sutter / Thomas Koch „Automatische Bauteil-, Werkzeug- und Prozessoptimierung – Schlüsselbaustein von Industrie 4.0“
- 16 Uhr Treffert GmbH & Co. KG – Martin Ebenhög „Einfärben von Biokunststoffen“

Donnerstag, 07. Juni 2018

- 12 Uhr BeoPlast Besgen GmbH – Theo Besgen „Energieeffizienz und CO₂- Reduzierung – ein Muss für die Industrie von Morgen“
- 13.30 Uhr Reichle Technologiezentrum GmbH – Marco Reichle / Volker Reichle „Lasertexturierung zur modernen und reproduzierbaren Einbringung von Narbungen in Spritzgießformen und deren Reparaturfähigkeit“
- 14.30 Uhr ELMAK-Wassertechnik GmbH – Jens Pannenberg „Korrosion wirkt immer sofort - nachteilig und nachhaltig. Ohne Korrosionsschutz in Temperierkreisen gibt es keine Wirtschaftlichkeit.“

Eine weitere Vortragsreihe widmet sich den Produktvorstellungen der Aussteller. Diese haben die Möglichkeiten in einer freien Präsentation Ihre Innovationen und Neuigkeiten dem Messepublikum zugänglich zu machen.

Die Vortragsreihe findet am **06. Juni** im Wechsel mit den Fachvorträgen statt und ist ebenfalls exklusiv für die Besucher der KUTENO kostenfrei.

- 11:30 IKOffice GmbH
- 12:30 Lometec GmbH & Co. KG
- 13:30 WEMA GmbH
- 14:30 Cold Jet GmbH
- 15:30 KraussMaffei Technologies GmbH

„MIT NACHHALTIGKEIT UND AUTOMATISIERUNG IN DIE ZUKUNFT“



RUDOLF HEIN
GESCHÄFTSFÜHRER
KONSTRUKTIONSBÜRO HEIN GMBH
(FOTOS: KONSTRUKTIONSBÜRO HEIN)

Die KUTENO wird von unterschiedlichen Vortragsprogrammen begleitet. Die Fachvortragsreihe „Mit Nachhaltigkeit und Automatisierung in die Zukunft“ lenkt den Blick auf zukunftsweisende Technologien und Visionen. Die Reihe wird vom Konstruktionsbüro Hein kuratiert.

Aktivitäten für Kooperationen und neue Technologien im Bereich der Kunststofftechnik haben das Konstruktionsbüro Hein mit seinem Team zu einer Schnittstelle für neue Produkte, Produktideen und deren Umsetzung mit innovativen Technologien gemacht. Das Konstruktionsbüro ist Veranstalter des „Technologietages für Produktentwicklung, Formenbau und Produktion“ mit mittlerweile 550 Teilnehmern und über 80 Ausstellern. Hier geben Fachleute aus dem Umfeld der Kunststofftechnik ihr Wissen weiter und finden selbst neue Synergien.

Geschäftsführer Rudolf Hein leitet das Unternehmen seit 1986 als Inhaber, seit 2009 gemeinsam mit seinem Sohn Alexander Hein, der sich u. a. im Vorstand des Netzwerks WIP Kunststoffe e.V. engagiert.

Damit das Wissen weitergegeben wird, hält Rudolf Hein häufig Vorträge und realisiert Schulungen im Bereich Kunststofftechnik von der Produktentwicklung bis zur Serienfertigung und berät Firmen z. B. bei Problemen mit Spritzgießwerkzeugen und bei Produktentwicklungen, sowie bei Optimierungen der Fertigungsabläufe.

Nachhaltigkeit und der effektive Einsatz der Ressourcen sind für eine langfristig lebenswerte Umwelt unerlässlich. Aber auch der zukünftige wirtschaftliche Erfolg wird von diesen Faktoren abhängen. Diese Erkenntnisse bewegen Rudolf Hein dazu, den Einstieg in einen umfassenden Zukunftsdialog voranzutreiben.

www.kb-hein.de

KUTENO 2018 Halle 1 Stand A12



KUNGFU SCHAFFT EINE UNTERSTÜTZUNGSSTRUKTUR IN OWL

KungFu steht für Kunststoff goes Future, ein JOBSTARTER plus-Projekt, gefördert durch das Bundesministerium für Bildung und Forschung (BMBF) sowie den Europäischen Sozialfonds (ESF). Der einprägsame Projekttitle ist Programm. Mit Elan und viel Tatkraft möchte das Projekt die kleinen und mittleren Unternehmen aus der Kunststoffindustrie in der Region OWL bei den Herausforderungen der Digitalisierung im Bereich der

Aus- und Weiterbildung unterstützen. Ziel dabei ist, konkrete Dienstleistungen in Fragen der Berufsbildung anzubieten und so zur Fachkräftesicherung beizutragen.

KungFu schafft eine Unterstützungsstruktur in Ostwestfalen-Lippe für die Kunststoffbranche bzw. auch in artverwandten Branchen. Dabei vernetzt KungFu Akteure und vorhandene regionale Strukturen, systematisiert Matchingprozesse und erleichtert Betrieben



KUNGFU-TEAM: V.L.N.R. BERNHARD BRISGIES, TOBIAS DÖHRING, KATJA SEIBEL, ACHIM GERLING. NICHT IM BILD NINA NADINE SIEKMEIER.
(FOTO: KUNGFU OWL)

den Zugang zu passenden Angeboten. Gestartet ist das Projekt mit einer großen Bedarfserhebung von November 2017 bis Februar 2018 bei Unternehmen und Auszubildenden in ganz Ostwestfalen-Lippe. Durch eine webbasierte Befragung, mittels Experteninterviews sowie Workshops mit Unternehmen, Auszubildenden und Bildungsakteuren wurde der aktuelle Status Quo erhoben. Inwieweit die Digitalisierung tatsächlich Einzug gehalten hat in den Betrieben der regionalen Kunststoffindustrie, stellt eine der Kernfragen dar. Das Augenmerk wurde dabei jedoch auf den Änderungsbedarf der Betriebe in Bezug auf die Aus- und Weiterbildung gelegt. Im Ergebnis sollen daraus resultierende Zusatzqualifikationen erarbeitet und getestet werden.

Die Nähe zu den regionalen Betrieben ist ein wichtiges Anliegen im Projekt, da die angebotenen Dienstleistungen

auch zu den Anforderungen und Gegebenheiten der regionalen Unternehmen passen sollen. Nachfolgend entsteht nun „von Daten zu Taten“ in Kooperation mit Kunststoffe in OWL e.V. ein „Arbeitskreis Qualifizierung“ für die Aus- und Weiterbildung. Zudem werden die Auszubildenden als Innovationsressource durch die Gründung eines KungFu-Nachwuchsbeirats das Projekt kontinuierlich mit ihrem Input aus Azubisicht beraten.

Seit Beginn des Projekts steht den Unternehmen ein Externes Ausbildungsmanagement zur Verfügung, welches u.a. Berufsbildmarketing für Ausbildungsberufe in der Kunststoffindustrie betreibt und einen BewerberInnenpool aufbaut.

www.kungfu-owl.de
KUTENO 2018 Halle 1 Stand L10

„EINE KOMPAKTE ZULIEFERMESSE FÜR DIE KUNSTSTOFFVERARBEITENDE INDUSTRIE FEHLT IN NORDDEUTSCHLAND. WIR WÜRDEN UNS EINE VERANSTALTUNG WÜNSCHEN, DIE DIE KOMPLETTE WERTSCHÖPFUNGSKETTE DER KUNSTSTOFFTECHNIK UND DER MATERIALIEN ABBILDET UND DANEBEN AUCH EINEN BLICK IN DIE ZUKUNFT GESTATTET, Z.B. DURCH THEMEN WIE ‚DIGITALISIERUNG DER PRODUKTIONS- UND GESCHÄFTSPROZESSE‘. EINE REGIONALE VERANSTALTUNG WÜRDEN UNSEREM TECHNIK- UND ENTWICKLUNGSTEAM DIE MÖGLICHKEIT EINES MESSEBESUCHS ERÖFFNEN.“

**KEVIN BERTLING,
ADS-KUNSTSTOFFTECHNIK, AHAUS**

IKUOWL ERFOLGREICH

Als nachfrageorientiertes Dienstleistungszentrum mit Beratungs- und Vernetzungsfunktion trägt das Institut für Kunststoffwirtschaft OWL (ikuowl) zur langfristigen Sicherung der Wettbewerbsfähigkeit der regionalen Kunststoffindustrie bei.

Mit dem ikuowl ist eine Institution entstanden, die ein durchlässiges und integriertes Ausbildungsangebot vom Verfahrensmechaniker über den Meister und den Techniker bis zum Ingenieur bereithält. Durch eine enge Kooperation nutzen Berufskollegs, Hochschule und die Wirtschaft am Standort Lemgo entstandene Synergien und bieten ein kunststoffspezifisches Netzwerk für die ganze Region Ost-

westfalen-Lippe.

Dienstleistungsangebote wie Aus- und Weiterbildung sowie Fortbildung, Seminare und Fachvorträge stellen den Kern der Bildungsangebote dar. Zu den Angeboten zählen neben überbetrieblichen ausbildungsbegleitenden Angeboten auch Anpassungsfortbildungen für An- und Ungelernte sowie firmenindividuelle Mitarbeiterschulungen an Kunststoffverarbeitungsmaschinen.

Damit umfasst das Leistungsspektrum des ikuowl die nachfrageorientierte Personalqualifizierung vom Facharbeiter bis zum Ingenieur. Mit einem modernen Maschinenpark, funktionalen Seminarräumen und unserem Labor bieten wir kompetente und unbürokratische Schulung, Beratung und Unterstützung „aus einer Hand“. In unserer Maschinenhalle steht auf über 700m² ein komplexer Maschinenpark zur Verfügung. Neben den fünf Spritzgießmaschinen unterschiedlicher Hersteller inklusive 2K-Technologie gehören eine Extrusionsanlage und weitere Kunststoffverarbeitungsmaschinen, alle ausgestattet mit einer entsprechenden Peripherie, zur Ausstattung.

ikuowl 

Institut für Kunststoffwirtschaft

Unsere Laborausstattung umfasst u. a. Geräte zur Härteprüfung, Zug-, Druck-, Biegeprüfung, Schmelzindex, Schlagzähigkeit, Formbeständigkeit in der Wärme und ermöglicht somit auch Hilfestellung bei Schadensfällen und Materialprüfungen. Zeitgemäße und modern eingerichtete Seminarräume runden die Ausstattung ab.

Seit 2014 haben bis zum heutigen Tag über 1.000 Teilnehmer an Seminarangeboten teilgenommen. Insgesamt wurden so über 80.000 Seminarstunden geleistet. Auf Fachforen und Branchentreffen des Vereins Kunststoffe in OWL e.V. nutzten unterschiedlichste Vertreter der Kunststoffbranche die Möglichkeiten, sich regional zu vernetzen und zu informieren.

Aktuell haben bis zum 23. März 2018 insgesamt 70 Auszubildende zum Verfahrensmechaniker Kunststoff- und Kautschuktechnik einen Vorbereitungskurs für die Zwischenprüfung (AP 1) absolviert. Alle Teilnehmer haben die Zwischenprüfung mit größtenteils guten bis sehr guten Leistungen absolviert.

Ziel wird in den kommenden Monaten sein, die ausbildungsbegleitenden Seminarangebote weiter zu verstetigen und das Schulungsmodell auf den Bereich des Formenbaus auszuweiten. So können die Bedarfe entlang der gesamten Wertschöpfungskette der Kunststoffindustrie abgedeckt werden. Eine weitere Aufgabe besteht in der Entwicklung von Unterstützungsangeboten für KMU der Kunststoffbranche im Anpassungsprozess der beruflichen Aus- und Weiterbildung im Blick auf Wirtschaft 4.0.

www.iku-owl.de

KUTENO 2018 Halle 1 Stand L10



© ISTOCKPHOTO / EDULEITE

KUNSTSTOFFE IN OWL E.V. WÄCHST

Der Verein Kunststoffe in OWL e.V. vernetzt seit 2006 und seit 2016 mit eigener Geschäftsstelle in Bielefeld, Unternehmen und Institutionen der Kunststoffbranche in OWL mit dem Ziel einer erhöhten Transparenz und besseren Nutzung aller verfügbaren Ressourcen und Potenziale rund um den Werkstoff Kunststoff.

Inzwischen zählt der Verein Kunststoffe in OWL e.V. 50 namhafte Unternehmensmitglieder sowie Fach- und Hochschulen rund um den Werkstoff Kunststoff.

Die Ziele des Vereins sind ein verbesserter Technologietransfer, eine Verbesserung der Kooperation der Mitgliedsunternehmen untereinander und zu den Fach- und Hochschulen sowie Maßnahmen zur Qualifizierung und Gewinnung von Fachkräften und des Nachwuchts.

Das nächste Branchentreffen zum Netzwerken findet bei der Fa. Agoform in Löhne statt (Tiefziehen von Kunststoffen).

Unter einem stets wechselnden Motto findet ebenfalls jährlich eine Jahrestagung mit spezifischen Vorträgen und Vertiefungsveranstaltungen mit dem abschließenden Höhepunkt der Verleihung des „Kunststoff-Innovationspreis“ statt. Dieser wird in den Kategorien An-

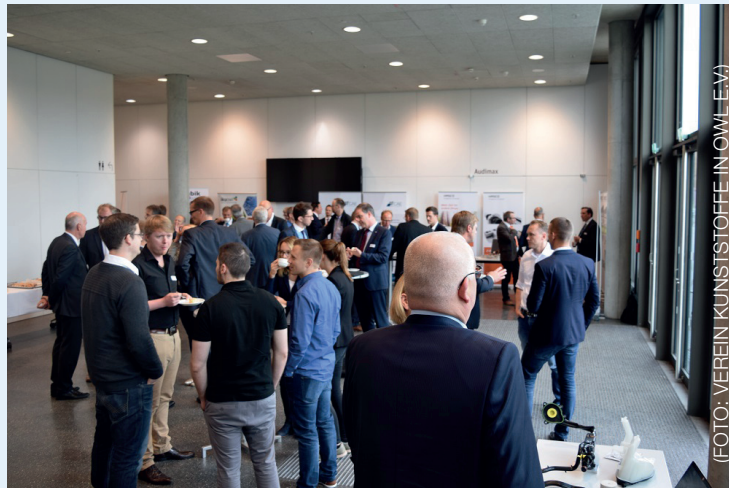


FOTO: VEREIN KUNSTSTOFFE IN OWL E.V.

wendung und Nachwuchsförderung (mit Geldprämierung Nachwuchs) vom Verein Kunststoffe in OWL e.V. vergeben.

Um den Mitgliedern des Vereins im Bereich Aus- und Weiterbildung eine Austauschplattform anbieten zu können, wurde 2017 eine Kooperation mit der Initiative „KungFu - Kunststoff goes Future“ eingegangen.

Weiterführend wurde dazu der Arbeitskreis „Qualifizierung und Ausbildung“ rund um den Werkstoff Kunststoff gebildet.

www.kunststoffe-in-owl.de

KUTENO 2018 Halle 1 Stand L10

NETZWERKEN IM NORDWESTEN

Von der Grafschaft Bentheim bis nach Ostfriesland vernetzt das Kunststoffnetzwerk Ems-Achse die Unternehmen entlang der Kunststoff-Wertschöpfungskette, die Geschäftsstelle liegt in der Wirtschaftsförderung beim Landkreis Grafschaft Bentheim.

Die Ausrichtung des Netzwerks wird durch den Lenkungsausschuss festgelegt, in dem Vertreter namhafter Unternehmen mitwirken: Baerlocher GmbH, Georg Utz GmbH, KAUTEX TEXTRON GmbH & Co. KG, Reinert-Ritz GmbH,

Ringoplast GmbH, RKW SE, Röchling Engineering Plastics SE & Co. KG sowie Salamander – Technische Kunststoffprofile GmbH.

Zudem ist das Kunststoffnetzwerk Ems-Achse Außerordentliches Mitglied bei PlasticsEurope.

Wissenstransfer, Qualitätsmanagement-Zirkel, Expertentreffs, Lehrerseminare, die Zusammenarbeit mit Hochschulen sind als eine Auswahl der Arbeit im Netzwerk zu nennen. Der Fokus der Netzwerkarbeit liegt seit Gründung des

Netzwerks auf der Nachwuchskräfteanwerbung. Dazu werden regelmäßig verschiedene Aktivitäten für Schülerinnen und Schüler angeboten, wie beispielsweise Besuche von Messen, Besuche von Schülerlaboren oder auch Unternehmensbesuche. Wanderausstellungen in die Region zu holen mit entsprechenden Programmen für die Besichtigung dieser wird ebenfalls immer wieder ermöglicht.

Ein besonderes Highlight stellen jedes Jahr die Experimental-Wissenschaftsshows „BAM! BOOM! BANG!“ dar, bei denen Kunststoffe und Chemie in explosiver und sehr ansprechender Form präsentiert werden. Unterstützt werden diese Shows durch die ausstellenden Unternehmen, um über Ausbildungs- und Berufsmöglichkeiten zu informieren.

Gerade da die Nachwuchskräfte für das Kunststoffnetzwerk Ems-Achse eine große Bedeutung haben, wird auch die Zusammenarbeit mit den Berufsbildenden Schulen groß geschrieben. Mit-

hilfe finanzieller Unterstützung aus der Wirtschaft konnten an den Berufsschulstandorten Wittmund und Nordhorn Kunststoff-Prüf- und Fertigungslabore angeschafft werden, jeder Standort verfügt über einen Spritzgießautomaten.



Im Nordwesten sind neben dem Kunststoffnetzwerk weitere Netzwerke in der Ems-Achse aktiv, der Austausch und die Zusammenarbeit branchenübergreifend ist ein weiterer Mehrwert für die Unternehmen.

Das Kunststoffnetzwerk Ems-Achse bietet den Mehrwert für die Unternehmen in einer offenen Struktur, ohne dass es eine feste Mitgliedschaft oder gar Mitgliedsbeiträge gibt.

www.kunststoffnetzwerk-emsachse.de
KUTENO 2018 Halle 1 Stand L15

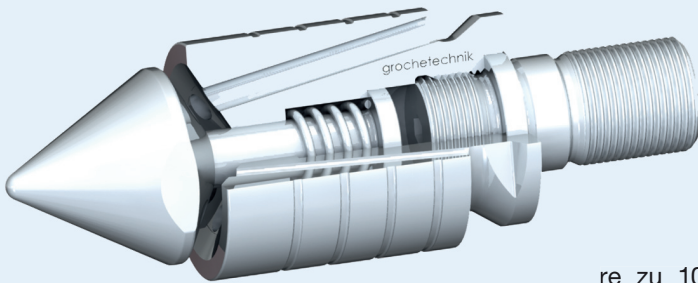


EINE RÜCKSTROMSPERRE DER BESONDEREN ART

Die Geschichte des Familienunternehmens beginnt im Jahr 1970 als Lohndreherei für Hersteller von Spritzgussmaschinen. Seit dieser Zeit hat sich die Groche Technik GmbH zukunftsorientiert weiterentwickelt. Mit motivierten Mitarbeitern, einem modernen Maschinenpark und einem hohen Maß an Erfahrung werden passende Lösungen für die vielfältigen Herausforderungen der Kunststoffindustrie gefertigt. Von Stahl nach Wahl, über Spezialbeschichtungen, bis hin zu Sondergeometrien. Das Repertoire umfasst heute mehrere hunderte Schneckentypen und Ausführ-

ungen – Durchmesser 10mm bis über 200mm, Längen bis 4.500mm.

Neuentwicklungen, so sagte Armin Groche, verdankt er seinen Kunden. Die Gespräche, in denen sie mit ihren Problemstellungen zu ihm kommen, sind für ihn aufschlussreicher denn je. So hat er viele Lösungsansätze gemeinsam mit seinen Kunden erarbeitet, und dieses Know-how stellt heute das Kompetenzkapital des Unternehmens dar. Ein Beispiel dafür ist die Rückstromsperre, laut Groche die erste „aktive“ ihrer Art. Die Besonderheit der aktiven Rückstromsperre liegt in ihrem Kopf. Hier wird der



(FOTO: GROCHE TECHNIK GMBH)

plastifizierte Schmelzestrom exakt zum richtigen Zeitpunkt „Dosier-Ende“ gestoppt, ohne dass aufwendige elektromotorische und andere Aggregate zum Einsatz kommen. So riegelt eine speziel-

le Feder-Bolzen-Konstruktion die Rückstromsperre zu 100% ab, bevor die Einspritzung in das Werkzeug erfolgt. Die Lieferung erfolgt ausschließlich in hochverschleißfester pulvermetallurgischer Qualität.

www.groche.com

KUTENO 2018 Halle 2 Stand E11

WISSENS- UND INNOVATIONS- NETZWERK POLYMERTechnik

Immer noch tut sich der Norden schwerer als der Süden zu kooperieren. Verbessern Sie Ihre eigene Vernetzung – im besten Fall regional und persönlich.

Die Kunststoffindustrie in Norddeutschland hat einen hohen wirtschaftlichen und sozialen Stellenwert. Neben den Großen – wie z.B. Continental und Albi – zeichnet sie sich durch eine Vielzahl mittelständischer Unternehmen aus. Es gilt, die Innovationsfähigkeit dieser zu stärken und weiter auszubauen, den Wissensaustausch untereinander und mit wissenschaftlichen Einrichtungen zu unterstützen.

Dafür gründeten bereits im Jahr 2001 norddeutsche Unternehmen und wissenschaftliche Einrichtungen der Polymerforschung den „Verein Wissens- und Innovations-Netzwerk Polymerforschung e.V.“. In den ersten Jahren noch unterstützt vom Land Niedersachsen trägt sich dieser Verein jetzt seit 15 Jahren selbst. Die Mitglieder entscheiden, welche Themen und Aktivitäten im Netzwerk stattfinden.

Kümmerer sind vor allem die Mitglieder des Vorstands. Diese setzen sich paritätisch aus wissenschaftlichen Einrichtungen und Unternehmen sowie einem Vertreter aus den Verbänden zusammen – Prof. Dr. Norbert Vennemann, Fakultät Ingenieurwissenschaften und Informa-

tik (IuI) Hochschule Osnabrück (Vorsitz); Prof. Dr. Gerhard Ziegmann, Institut für Polymerwerkstoffe und Kunststofftechnik (PUK) TU Clausthal; Prof. Dr. Hans-Josef Endres, Institut für Biokunststoffe und Bioverbundwerkstoffe (IfBB) Hochschule Hannover; Werner Ternka, TPK-Kunststofftechnik GmbH (stellv. Vorsitzender); Wilhelm Korte-Dirxen, Röchling SE & Co. KG; Alexander Hein, Konstruktionsbüro Hein GmbH und Dr. Rüdiger Baunemann, PlasticsEurope Deutschland e.V.

Das WIP-Netzwerk

- ist eine Plattform für die ganze Wertschöpfungskette Kunststoff.
- vernetzt kreative Köpfe aus Wirtschaft und Wissenschaft zum Vorteil aller.
- greift neue Technologien und Trends auf, um den Zeitraum „Time to Market“ kurz zu halten.
- schult Ihre Mitarbeiter, damit auch die praktische Umsetzung im Unternehmen mithalten kann.

Die Nutzung möglichst vieler persönlicher und leistungsstarker Kontakte sowie der ständige Wissensaustausch sind die Basis für gemeinsamen Erfolg.

www.wip-kunststoffe.de

KUTENO 2018 Halle 1 Stand L16

„ALS LIEFERANT HOCHWERTIGER KUNSTSTOFFTEILE UND KUNDENSPEZIFISCHEN LÖSUNGEN SIND WIR SEHR AN EINER ZULIEFERMESSE FÜR DIE KUNSTSTOFFVERARBEITENDE INDUSTRIE IN UNSERER REGION INTERESSIERT. DIESES WÜRDTE UNS ERLAUBEN MIT MEHREREN TECHNIKERN UND ENTWICKLERN DIE MESSE ZU BESUCHEN UND UNS IM NORDDEUTSCHEN NETZWERK DER KUNSTSTOFFVERARBEITER EINZUBRINGEN.“

**ANDREAS STOLLE,
ELCO GMBH, GÜTERSLOH**

Digitalisierung fängt bei den Menschen an Social Workplace – der Arbeitsplatz im Wandel

„DAS BESTE DIGITALE WERKZEUG HILFT NICHT VIEL, WENN SEINE EINFÜHRUNG NICHT

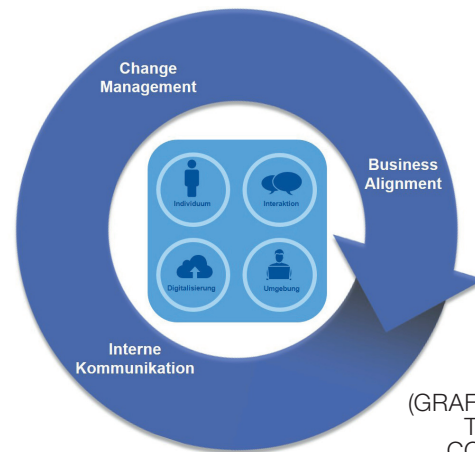
RICHTIG BEGLEITET UND UNTERSTÜTZT WIRD“, BRINGT ANTJE BRUHNKE, MANAGERIN DES

TEAMS BTCIDIGITAL – STRATEGIE & ORGANISATION, IHRE BOTSCHAFT ZUM THEMA „SOCIAL

WORKPLACE“ AUF DEN PUNKT.

Was ist mit „Social Workplace“ überhaupt gemeint? Viele denken hier zuerst an Technik und Tools: neue digitale Werkzeuge wie Sharepoint oder Yammer zur Erleichterung der internen Kommunikation, Präsentations- und Kollaborationstechniken, die es einfacher machen, sich mit Kunden oder Partnern auszutauschen, Smartphone-Anwendungen für den Vertrieb oder „Beziehungstools“ zum Kunden wie Facebook oder WhatsApp. Solche Tools, die zeit- und ortsunabhängige Arbeitsabläufe und individuelle Arbeitsweisen ermöglichen, können als technische Basis der digitalen Arbeitswelt gelten. Doch das ist nur die eine Seite. Social Workplace ist vor allem ein organisatorisches Thema.

Unternehmensintern gilt es, die gesamte Organisation auf die Digitalisierung der Arbeitswelt einzustellen. Nur wenn alle in Richtung „Social Workplace“ mitgehen, können sich die Vorteile optimal entfalten: Informationstransparenz, leichter Zugang zu den Daten, die man gerade braucht, geringere Abstimmungszeiten etc.



Kulturwandel ist erforderlich

Der Wandel der Arbeitsumgebung ist ein Change-Prozess, der weit mehr umfasst als den technologischen Zusammenschluss aller benötigten IT-Systeme.

Es müssen organisatorische Abläufe und vor allem die Unternehmenskultur verändert werden. Das erfordert ein starkes Management-Commitment, transparente und offene Kommunikation sowie eine intensive Begleitung im gesamten Prozess.

(GRAFIK: BTC BUSINESS TECHNOLOGY CONSULTING AG)

Organisation und Unternehmenskultur müssen sich verändern

Personalverantwortliche sehen sich durch die neuen Möglichkeiten der Technik neuen Herausforderungen gegenüber. Während sich z. B. jüngere Generationen darüber freuen, machen sich manche Mitarbeiter Sorgen, abgehängt zu werden. Aus diesem Grund ist der „Social Workplace“ eine Aufgabe, die als ein Prozess des unternehmerischen Kulturwandels begriffen werden muss. Agile Teams bei BTC arbeiten zum Beispiel in hoher Intensität eng zusammen und benötigen viel Raum für die gemeinsamen „Sprint“-Besprechungen. „Social Workplace“ kann deshalb auch offene Raumkonzepte beinhalten: von verteilten Besprechungsecken im Büro bis zum Arbeitsplatz, der vielleicht nicht mehr unbedingt fest vergeben ist. Antje Bruhnke fasst zusammen: „Es müssen organisatorische Abläufe und vor allem die Unternehmenskultur verändert werden. Das erfordert ein starkes Management-Commitment, eine transparente und offene Kommunikation sowie eine intensive Begleitung im gesamten Prozess.“ Das Ergebnis: Ein angenehmer Arbeitsplatz, an dem das Arbeiten noch effizienter ist und mehr Spaß macht als bisher.

► www.btc-ag.com

Wir stehen auch auf Stahl. Nur anders!

JANNECK
Stahlhallen & Stahlbau

www.stahlhallen-janneck.de
Zum Gewerbegebiet 23 49696 Molbergen T: 04475 92930-0

30 Jahre EFB-Elektronik: Vom kleinen Knopfverkäufer zum internationalen Kabelspezialisten

VOR 30 JAHREN WAR HELMUT KOHL NOCH BUNDESKANZLER, DIE NIEDERLANDE FUSSBALL-

EUROPAMEISTER, UND DER PC VERDRÄNGTE DIE SCHREIBMASCHINE AUS DEM BÜRO.

Auch für die EFB-Elektronik stellte 1988 ein spannendes Jahr dar: Am 1. März 1988 wurde das Bielefelder Unternehmen gegründet. Drei Jahrzehnte später hat sich aus dem kleinen Betrieb eine international agierende Firma entwickelt.

Drehen wir die Zeit noch einmal zum Gründungsjahr zurück. Lediglich eine Handvoll EFB-Mitarbeiter verkaufte Nieten, Schnallen und Knöpfe. Eine kleine Kabelkonfektionierung für Rund- und Flachkabel gab es jedoch auch bereits – und diese stellte den Grundstein des Unternehmenserfolges dar. Denn Ende der 80er Jahre war der PC auf dem Vormarsch. Hierfür wurde natürlich eine Vielzahl an Kabeln benötigt. Die EFB-Elektronik konnte sich auf diesem Markt platzieren und entwickelte sich schnell zum Spezialisten für die Gebäudeinfrastruktur in Büro und Heim.

Auch im industriellen Bereich spielte die Vernetzung eine immer größere Rolle. Industrielle Systemlösungen sind bis heute ein weiterer Schwerpunkt des Unternehmens.

Nieten, Schnallen und Knöpfe wurden schließlich aus dem Sortiment gestrichen. Das Unternehmen fokussierte sich ausschließlich auf die Daten- und Netzwerktechnik sowie industrielle Kabeltechnik – und wurde damit immer erfolgreicher. Es folgte die Eröffnung weiterer Standorte in Deutschland, ein Umzug der Zentrale in Bielefeld in ein größeres Gebäude und schließlich auch die Gründung von Tochtergesellschaften im Ausland. Die EFB-Elektronik wurde nicht nur größer, sondern auch immer professioneller. Manch langjähriger Mitarbeiter erinnert sich noch daran, dass die damalige Produktion aus vier aneinander gereihten Tischen bestand. Heute gibt es neben einer Kupferkonfektionierung in Bielefeld eine weitere Fertigung für Glasfaserkonfektionen in Thüringen. Aus der Handvoll Mitarbeiter sind mittlerweile über 260 geworden. Ein weiterer Meilenstein stellte 2004 die Eingliederung in die TKH Group aus den Niederlanden dar. Seitdem ist das Unternehmen Mitglied dieses leistungsstarken Netzwerks mit über 5.500 Mitarbeitern weltweit sowie internationalen Fertigungsstätten.



ROBIN OHLE
GESCHÄFTSFÜHRER DER EFB-ELEKTRONIK GMBH
(FOTO: EFB-ELEKTRONIK GMBH)

Mit viel Erfahrung und Herzblut hat sich die EFB-Elektronik zu dem entwickelt, was sie heute ist. Heute gehört das Unternehmen zu den führenden Herstellern und Systemanbietern für Netzwerk- und Sicherheitstechnik sowie für industrielle Systemlösungen. Eine starke Vertriebsmannschaft kümmert sich persönlich um Kunden in der ganzen Welt. Neben den Produkten im High-End-Bereich bis hin zu individuellen Entwicklungen ist vor allem diese persönliche Beratung ein Erfolgsfaktor für den Gebäudeinfrastruktur-Spezialisten.

Auch Ostwestfalen ist das Unternehmen treu geblieben: Der Hauptsitz befindet sich nach wie vor in Bielefeld.

Robin Ohle, Geschäftsführer der EFB-Elektronik, ist stolz auf das 30-jährige Firmenjubiläum: „Wir schauen zuversichtlich in die Zukunft. Trotz kabelloser Übertragungstechniken wie Bluetooth oder WLAN wird das Kabel weiterhin eine wichtige Rolle spielen. Schließlich steigt die Menge an Daten, die durch unsere Netze laufen, rasant an. Dadurch wachsen auch die Anforderungen an qualitativ hochwertige Kabellösungen immer weiter.“

▶ www.efb-elektronik.de

Intelligente digitale Transformation der Geschäftskommunikation aus einer EU-DSGVO-konformen Cloud

SOZIALE NETZWERKE UND MESSENGER-DIENSTE SIND IM PRIVATEN UMFELD NICHT MEHR

WEGZUDENKEN.

Eine kurze Information via Chat an Bekannte versenden, sich mit mehreren Personen in einem Gruppenchat unterhalten, Bilder und Dokumente austauschen oder die Familie im Ausland per Video zu kontaktieren, gehört zum täglichen Doing. Oftmals werden diese Dienste auch im geschäftlichen Umfeld verwendet, was aus sicherheits- und datenschutzrechtlichen Gründen sehr bedenklich ist.

Die Nachrichtentechnik Bielefeld GmbH ist seit mehr als 25 Jahren Business Partner des Herstellers **Alcatel-Lucent Enterprise**.

Alcatel-Lucent
Enterprise



Dieser bietet mit seinem neuen Produkt „Rainbow“ Cloud-basierte Funktionalitäten als Dienst für Unified Communication und Kommunikationsplattformen in Unternehmensqualität, welche Menschen und Systeme verbindet. Durch den hybriden Ansatz bietet Rainbow eine umfassende Lösung für Zusammenarbeit und Kommunikation im Unternehmen und



voiceforce.one[®]
NACHRICHTENTECHNIK BIELEFELD

adressiert die spezifischen Bedürfnisse von kleineren Unternehmen, welche kostengünstige Mobilitätslösungen suchen, bis hin zu multinationalen Organisationen, welche einen einheitlichen Standard für UC innerhalb ihrer komplexen IT-Umgebung und Geografie und zusätzliche Einbindung in ihre Geschäftsprozesse benötigen. Rainbow ist für jedes Gerät verfügbar: Arbeitsplatz (Windows PC/Apple MAC/Webbrowser) oder Smartphone (Apple iOS oder Android). Rainbow bietet die Integration mit OXO Connect und OmniPCX Enterprise-Systemen als auch mit PBX-Systemen von anderen Herstellern.

Welchen Nutzen haben Unternehmen von Rainbow?

- Sicheres Chatten und einfaches Teilen großer Dokumente
- Multimediale Kommunikation mit mehreren Beteiligten auf Unternehmensniveau
- Spontane Audio- und Videokonferenzen, Bildschirmfreigaben und Dateiübertragungen
- Chaträume („Bubbles“) für die Gruppenkommunikation
- Überall und auf jedem Endgerät arbeiten – über Desktops, Web Interfaces und Smartphones (iOS und Android)
- Verbindung zur Unternehmens-PBX für die Anrufsteuerung von Telefonen

30 JAHRE

EFB
ELEKTRONIK

LICHTWELLENLEITER
KUPFERVERKABELUNG
SCHRANKSYSTEME
MULTIMEDIA
AKTIVE KOMponentEN
INDUSTRIE
SICHERHEITSTECHNIK

EFB-Elektronik GmbH | Tel. +49 (0)521 40418-0
www.efb-elektronik.de | info@efb-elektronik.de

WIR SORGEN FÜR VERBINDUNG
WE CARE FOR CONNECTION



**V. L. DANIEL BROSEND
(GESCHÄFTSFÜHRER)
UND ALEXANDER GROSS
(VERTRIEBSLEITER)**

(FOTOS: NACHRICHTENTECHNIK BIELEFELD)

Woraus besteht das Geschäftsmodell?

Rainbow Essential bietet eine kostenfreie Lizenz für kleine Teams oder jeden, der Rainbow für einen nicht begrenzten Zeitraum verwenden möchte – keine garantierte Verfügbarkeit.

Rainbow Business richtet sich an Unternehmen und Teams, die bereit sind, Rainbow in den Mittelpunkt ihrer Projekte und Kommunikation zu stellen – mit garantierter Verfügbarkeit.

Rainbow Enterprise beinhaltet alle Funktionen von Rainbow Business und stellt zusätzliche Dienste wie größere Konferenzen, Integration in Office-Umgebungen (z. B. MS Office, Active Directory) und Premiumdienste für Administratoren bereit.

Unternehmen zahlen nur für die Leistung, die sie tatsächlich in Anspruch nehmen. Dabei haben sie die nötige Flexibilität, ihre Anforderungen zu ändern und zwischen den Essential-, Business- oder Enterprise-Versionen zu wechseln. Genau so wie sie es benötigen. Gleichzeitig adressiert die Lösung die Schatten-IT und verbindet Verbraucherefreundlichkeit mit den Verwaltungs- und Steuerungsmöglichkeiten, die die IT benötigt.

Aufgrund des Cloud-Modells gestaltet sich die unternehmensweite Bereitstellung von Rainbow für die Unternehmen kostengünstig, gleichgültig ob es sich um ein kleines/mittelständiges oder großes Unternehmen handelt.

Das Unternehmen

Nachrichtentechnik Bielefeld

Gegründet 1991 als ITK-Systemhaus, hat die Nachrichtentechnik Bielefeld GmbH (NTB) ihre Kernkompetenzen in den Bereichen Telekommunikation, Netzwerk- und Servertechnik, Hard- & Software, Sicherheits-/Video- und Präsentationstechnik. Dabei sehen sie auch immer das Umfeld. Ob mobile Kommunikation oder Internet, sie wissen, wie es funktioniert, und schaffen Integrationen. Das Team: Hervorragendes Fachwissen, die Bereitschaft, Verantwortung zu übernehmen und Spaß an der Arbeit haben – damit ist die NTB erfolgreich.

Die Kunden kommen aus der Wirtschaft Ostwestfalen-Lippe, dem gesamten Bundesgebiet und dem nahen europäischen Ausland. Durch die Vernetzung mit deren Partnern im Verbund GFT, VAF sind sie bundesweit vertreten. Zu Hause ist die NTB im Bielefelder Ortsteil Oldentrup in der Nähe der Autobahnauffahrt A2 Bielefeld Ost.

Mit „voiceforce.one – voice connect“ bietet NTB einen IP-SIP-Trunk, der mit allen IP-Telefonanlagen kompatibel ist. Die Folgetechnologie von ISDN ist zuverlässig, zukunftssicher und wirtschaftlich. Kommen Sie der Abkündigung Ihrer analogen und ISDN-Leitungen im Rahmen von „All IP“ zuvor und profitieren Sie sofort von den wirtschaftlichen und funktionalen Vorteilen.

Voice Connect – Ihre Vorteile im Überblick

- Zukunftssichere Lösung auf IP-Basis
- Exzellente Sprachqualität
- Maximale Sicherheit durch redundanten Plattformbetrieb
- Vollautomatische Umleitung Ihrer Rufnummer bei Störung Ihrer Standortanbindung
- Alle Dienste sind frei skalierbar und richten sich nach der Größe Ihres Unternehmens
- Kostenlose interne Telefonie

► www.ntb.de

GRÜN IN VIELEN FARBEN.

ENGEL&ENGELKE

RAUMBEGRÜNUNG GMBH

Frische Pflanzen im Büro für Ihr Wohlbefinden.
Ihr Partner für die grüne Büroeinrichtung.



Am Wiehagen 77 · 33607 Bielefeld
Tel.: 0521/1249401
www.raumbegruenung-owl.de

Am Wulfier Turm 27 · 49082 Osnabrück
Tel.: 0541/99895541
www.raumbegruenung-osnabrueck.de



Prima Klima mit schönen Pflanzen

DURCH GRÜNPFLANZEN LASSEN SICH VIELE VERBESSERUNGEN IN RÄUMLICHKEITEN

SCHAFFEN, IN DENEN SICH MENSCHEN AUFHALTEN.



Solche Räume können neben Büros auch Eingangsbereiche, Kantinen oder Flure sein. Grünpflanzen setzen dabei frische Akzente und beleben die Umwelt. Weiterhin tragen sie zur Gesundheit derer bei, die sich in den Räumen aufhalten. Bei all diesen Vorzügen ist es wichtig, eine optimale und fachgerechte Beratung vor Ort einzufordern. Die zertifizierten Experten von Engel & Engelke Raumbegrünung GmbH aus Bielefeld und Osnabrück unterstützen den interessierten Kunden dabei nicht nur in der Beratung, sondern vor allem bei der Auswahl der richtigen Pflanzen, der Ausführung und der späteren Pflege der Pflanzen, damit der Wert der Anschaffung lange erhalten bleibt.

Damit die grüne Büroausstattung auch lange lebt, ist die fachmännische Pflege wichtig, welche die Experten von Engel & Engelke Raumbegrünung GmbH in verschiedenen Turnen anbieten. Christian Engelke, Geschäftsführer von Engel & Engelke Raumbegrünung GmbH, empfiehlt eine 3-wöchige Pflege, welche eine Vollversorgung der Pflanzen inkl. Gießen beinhaltet. Die zertifizierten Raumbegrüner arbeiten von drei Standorten aus: Osnabrück, Bielefeld und Bückeburg. Sie haben sich auf die Innenraumbegrünung spezialisiert, versorgen die Pflanzen in der Vollpflege mit Wasser und Nährstoffen, pflegen die Pflanzen mit speziellen Pflegemitteln und achten auf eine lang anhaltende Qualität.

Weiterhin beeinflusst eine optimale, an den Standort angepasste Raumbegrünung die optische Wirkung eines Raumes. Kleine Räume wirken größer,



ohne vollgestellt zu sein. Außerdem wird der Raum durch eine gezielte und optimale Innenraumbegrünung individualisiert und der Charme der Einrichtung unterstrichen.

Die zertifizierten Raumbegrüner kennen die individuellen Ansprüche der Pflanzen, wie z. B. in Bezug auf das Licht. Denn für eine langlebige Bürobegrünung sind die Lichtverhältnisse entscheidend. Doch auch die Raumtemperaturen sind wichtig. Eingangsbereiche oder Treppenhäuser, die im Winter geheizt sind und wo Zugluft weht, eignen sich meist nicht für eine Raumbegrünung. Die meisten Grünpflanzen, die in der Innenraumbegrünung Verwendung finden, sind tropische und subtropische Pflanzen.

Die richtigen Pflanzen im Büro und eine fachmännische Pflege zieren die Gebäude und tragen zu einem gesunden, wohlthuenden Arbeitsplatz bei.



(FOTOS: ENGEL & ENGELKE)

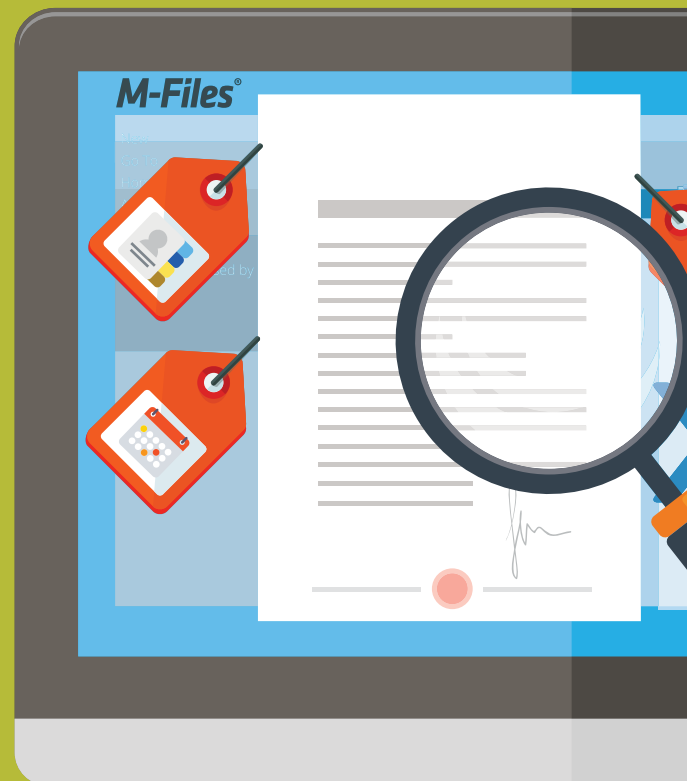
▶ www.raumbegrueung-owl.de

» tso.de

M-Files®

Die Zukunft des intelligenten Informationsmanagements.

Dokumente und Informationen finden, teilen, organisieren und sichern.



Weg vom traditionellen ECM – hin zu modernem Informationsmanagement

MIT M-FILES BEZWINGEN SIE IHREN DOKUMENTENDSCHUNDEL.

ECM-Lösungen (Enterprise Content Management) kommen in fast jedem Unternehmen unabhängig von seiner Größe zum Einsatz. Anders kann der Flut an Dokumenten nicht standgehalten werden. Allein innerhalb eines Tages sammeln sich zahlreiche Kundenanfragen, Rechnungen, Angebote und diverse weitere Dokumente, die verwaltet werden wollen. Aber ist der Ansatz eines klassischen ECM-Systems hierfür noch der richtige?

Traditionelle ECM-Lösungen legen ihren Schwerpunkt meist ausschließlich auf die Ablage von Dokumenten. Effizienz und Komfort für Anwender stehen dabei selten im Mittelpunkt. Einen völlig neuen Ansatz hingegen bietet M-Files. Mit seinem innovativen Ansatz zum Informationsmanagement erlaubt die beliebte ECM-Software, Geschäftsinformationen intelligent zu verwalten und für Anwender zugänglich zu machen – speichern, suchen, finden ohne Umwege, und das auch mobil, ohne Internetverbindung.

Informationsmanagement für Einsteiger wie für Profis

Während die meisten ECM-Systeme feste Ordnerstrukturen vorgeben, bietet M-Files viel mehr Flexibilität. Was zählt, ist



ANDREAS BLOM, VERTRIEB M-FILES BEI TSO-DATA
(FOTO: TSO-DATA)

der Kontext, das „Was“ und nicht das „Wo“. Worum handelt es sich bei dem Dokument? Eine Rechnung, ein Angebot oder ein Mailing? Gibt es einen Kunden- oder Projektbezug? Und wer arbeitet gerade daran? All diese Informationen hinterlegt

Neu: EU-Datenschutz-Grundverordnung



documentus
Ihre Daten. Rundum sicher.





Wir haben die passenden Lösungen für Sie!

**ACHTUNG
AB 25. MAI
NEU!**

In der Heide 2
33428 Harsewinkel
Tel. +49 (2588) 520
Fax +49 (2588) 930120
info@documentus-owl.de
www.documentus.de



Bundesanstalt für Immobilienaufgaben

Gewerbebauflächen im „SkyPark“

32756 Detmold - Hohenloh
Charles - Lindbergh - Ring / Im Fliegerhorst
 Grundstücksgröße: 37.000 m²
 Teilflächenerwerb ab 1.500 m² möglich
 Kaufpreisvorstellung: 55 €/m²

Exposé auf www.bundesimmobilien.de oder bei der

Bundesanstalt für Immobilienaufgaben
 Verkaufsteam Dortmund • Ravensberger Straße 117 • 33607 Bielefeld
 Telefon: 0521 5256 - 126 Frank Gößling

Provisionsfrei

M-Files über Metadaten automatisch oder fragt sie bei der Dokumentenablage ab. Einmal definierte Metadaten erleichtern das Sortieren und Auffinden von Informationen und stellen den Kontext zu anderen Informationen her. Der Aufwand für die Pflege ist gering und die Arbeitserleichterung enorm.

Mehr als nur ECM

M-Files begleitet Dateien über ihren gesamten Lebenszyklus hinweg. Von der Erstellung bis zur Archivierung in einem einzigen System, das für jedermann mit den entsprechenden Rechten zugänglich ist. Mit dem Fokus auf Teamwork und Transparenz können in M-Files zu jedem hinterlegten Dokument Aufgaben zugewiesen werden, um abteilungsübergreifende Prozesse wie die Angebots- oder Rechnungserstellung zu optimieren. Innerhalb weniger Klicks steht ein Link zur Verfügung, der an Arbeitskollegen oder externe Partner weitergeleitet werden kann. Die flexible Rechtevergabe kann über die Metadaten gesteuert werden. So können die Eigentümer eines Dokuments selbst festlegen, wer darauf zugreifen kann. Wichtige Geschäftsprozesse und die Zusammenarbeit im Team werden dank dynamischer Workflows gestrafft. Dokumentenanfragen, Aktualisierungen, erweiterte Prüf- und Annahmevergänge und vieles mehr sind möglich.

Ungewünschte Versionsänderungen von Dokumenten durch abteilungsübergreifende Zugriffe gehören der Vergangenheit an. Denn M-Files setzt auf eine intelligente Versionierung. Zur Bearbeitung werden Dokumente ausgecheckt, sodass parallel keine weiteren Änderungen durch Dritte vorgenommen werden können. Mit dem Check-in ist die Bearbeitung abgeschlossen. Falls Änderungen rückgängig gemacht werden müssen, kann jederzeit zu einer vorherigen Version gewechselt werden. Der Zusammenarbeit sind so keine Grenzen gesetzt.

Integration in die bestehende IT-Landschaft

Kommunikation und ein einheitlicher Wissensstand sind der Schlüssel für ein erfolgreiches Business. Das kann nur erreicht werden, wenn alle Unternehmenslösungen zusammenspielen. M-Files fügt sich nahtlos in bestehende IT-Landschaften ein und ergänzt diese um eine zentrale Anlaufstelle zur Dokumentenablage und -abfrage. So können bestehende Dokumentenablagen wie Dateiserver, SharePoint oder auch andere DMS- oder ECM-Systeme einfach eingebunden werden. Auch strukturierte Informationen aus Geschäftsanwendungen, wie ERP-Systemen, werden mit zugehörigen Dokumenten und Daten aus Drittanwendungen, wie Office 365, vereint. Für Anwender entsteht ein 360-Grad-Blick auf einen einheitlichen Informationspool.

Hohe Wahrnehmung, Individualität und Flexibilität

Damit M-Files unternehmensweit allen Ansprüchen gerecht werden kann, ist die Lösung von Haus aus sehr flexibel

und intuitiv zu bedienen. Jeder Benutzer verfügt über ein persönliches Dashboard, um dort die Punkte festzuhalten, die er für seine tägliche Arbeit benötigt. Mithilfe dynamischer Ansichten kann die Sicht auf Daten und Informationen individuell gestaltet werden. Die Arbeitserleichterung im Büroalltag ist enorm. Dementsprechend hoch ist die Akzeptanz unter Anwendern. Ob Geschäftsführung, Vertrieb, Verwaltung, Marketing oder IT – Informationssilos gehören der Vergangenheit an.

Aber was in Summe macht M-Files so einzigartig im ECM-Segment? Andreas Blom, zuständig für den Vertrieb von M-Files bei TSO-DATA, weiß darauf die Antwort: „Mit M-Files zu arbeiten, macht einfach Spaß. Plötzlich sind alle Informationen leicht zu finden. Die Benutzung ist kinderleicht – auch auf mobilen Geräten. Die schnellen Einführungszeiten haben mich sehr beeindruckt. Wer ein ECM-System nutzen will, sollte sich M-Files ansehen.“

► www.tso.de

Mit BTC zu Ihrem Arbeitsplatz der Zukunft

Von der Strategie bis zur Umsetzung:
Wir beraten Sie ganzheitlich und erarbeiten passgenaue Lösungen für Ihre optimale Digitale Arbeitswelt.
Starten Sie jetzt!

Ihre Ansprechpartnerin Antje Bruhnke
berät Sie gern: Antje.Bruhnke@btc-ag.com

BTC



TOPMODERN UND HÖCHST FUNKTIONAL: SO WIRD DIE NEUE ZENTRALE VON WIESMANN IN WESTERKAPPELN NACH DER FERTIGSTELLUNG IM SPÄTSOMMER 2018 AUSSEHEN.

Wiesmann expandiert mit umfassendem Service für geschmackvolle Events

TOP-NIVEAU UND ENORME VIELFALT SOWIE NEUESTE TECHNOLOGIEN UND VERFAHREN FÜR DIE

ZUBEREITUNG HOCHWERTIGER SPEISEN, ERSTKLASSIGER SERVICE MIT GESCHULTEM PERSONAL

UND ATTRAKTIVE LOCATIONS: SO LAUTET DAS ERFOLGSREZEPT, MIT DEM DIE OSNABRÜCKER

WIESMANN GMBH & CO. KG IHREN EXPANSIONSKURS IN 2018 VERSTÄRKEN WILL.

STÜCKE
ROHSTOFF-RECYCLING GmbH

Ihr Entsorgungsfachbetrieb

- Akten • Altpapier • Folie

➤ Entsorger und Vertragspartner von

- Druckereien · Verlagen · Papier- und Pappenverarbeitern

➤ Verwertung von

- allen gängigen Sorten Altpapier · Folien · Holz

➤ Aktenvernichtung nach BDSG

- Selbstanlieferung · Abholung in verschließbaren Behältern
- Vernichtung mit Garantie-Erklärung

Buschortstraße 52-54
32107 Bad Salzufflen
Telefon (05221) 70347
Telefax (05221) 759968
info@stuecke-gmbh.de
www.stuecke-gmbh.de

Das als Wiesmann Innovatives Eventcatering bekannte Familienunternehmen bewältigte in den letzten Jahren mit 30 Vollzeitbeschäftigten und rund 240 Aushilfskräften jährlich etwa 400 Events und Catering-Projekte. Ab diesem Jahr will Geschäftsführer Sven Wiesmann mit zehn zusätzlichen Beschäftigten und neuester Technik bis zu 500 Veranstaltungen – v. a. Firmenjubiläen, Messen, Sommerfeste, Hochzeiten und andere Veranstaltungen – durchführen. „Im Raum Osnabrück und der unmittelbaren Umgebung sind wir bereits seit vielen Jahren fest verankert und wachsen ständig mit unseren Aufgaben. Aber auch in den Regionen Münster, Bielefeld und Vechta sowie im Emsland sehen wir große Potenziale, unser Geschäft aus-

zuweiten. Darum investieren wir nicht nur in neue Räume und moderne Tech-



DAS „FLYING DINNER“: MIT MUNDGERECHT GEREICHTEN KÖSTLICHKEITEN VON WIESMANN KÖNNEN DIE GÄSTE SICH GANZ AUF GESPRÄCHE UND GENUSS KONZENTRIEREN.

nik, sondern auch in die Schulung unserer Mitarbeiter“, erklärt Sven Wiesmann.

Am Standort Westerkappeln entsteht zurzeit eine neue Firmenzentrale mit 600 Quadratmetern Fläche auf zwei Etagen. Hier werden nach der Fertigstellung im Spätsommer oder frühen Herbst zunächst 13 Mitarbeiter Platz finden. In einem zweiten Schritt sollen weitere vier Mitarbeiter, die noch eingestellt werden, in das moderne Gebäude einziehen.

Neben dem ansprechenden Ambiente erwartet insbesondere die Vollzeitkräfte hier ein topmodernes Umfeld, das es den Mitarbeitern ermöglicht, den Kunden per 3-D-Animation im Vorfeld eine Visualisierung ihrer Veranstaltung vorzuführen und einen Vorgeschmack auf ein großartiges Ereignis zu bieten.

„Wir sind eben nicht einfach ein Essenslieferant, sondern begleiten aufsehenerregende Events. Dabei sind wir häufig der alleinige Ansprechpartner in allen Belangen – von der Auswahl und Ausstattung der Location über das Angebot an Speisen und Getränken sowie dem Equipment bis hin zum Rahmenprogramm“, führt der Geschäftsführer aus.



SVEN WIESMANN UND JULIA WIESMANN LEITEN DAS FAMILIENUNTERNEHMEN IN 2. GENERATION. IHNEN LIEGEN DIE KUNDEN- UND DIE MITARBEITERZUFRIEDENHEIT GLEICHERMASSEN AM HERZEN.

(FOTOS: WIESMANN INNOVATIVES EVENTCATERING)

Weitere Investitionen, mit denen Wiesmann den Expansionskurs unterstützt, betreffen die Küchentechniken und Zubereitungsverfahren. Mit den neuen VarioCooking Centern und Kombidämpfern kann Wiesmann beispiels-

weise viele verschiedene Garungsarten noch genauer und effizienter steuern. Dies garantiert die größtmögliche Frische und Qualität der Speisen.

▶ www.catering-wiesmann.de

DIE GANZE WELT DES DIGITALDRUCKS

GROSSFORMATDRUCK • UV-DIREKTDRUCK • AUFLAGENDRUCK • WERBETECHNIK • DRUCKVORSTUFE
 PRÄSENTATIONSSYSTEME • DIGITALE FOTOLABOR • CD|DVD PRODUKTION • MAILINGS • u.v.m.

Delta-Color
 innovativ aus druck stark digital
 Fachlabor für digitalen Druck und Fotografie GmbH & Co.KG

Bleichstraße 40 • 33607 Bielefeld
 (05 21) 380 930-00 • info@delta-color.de

Geht nicht, gibt's nicht!

ACHILLES PRÄSENTIERT BIETET KREATIVE BUCHBINDERISCHE VERPACKUNGSLÖSUNGEN

NACH KUNDENWUNSCH

Geht nicht, gibt's nicht“, ist das Firmenmotto von Achilles präsentiert. Wer einen professionellen, kreativen und unverwechselbaren Auftritt für sein Produkt plant, wird bei Achilles als führendem Anbieter individualisierter buchbinderischer Verpackungslösungen mit kreativen Veredelungen fündig. Im norddeutschen Celle, dem Sitz von Achilles, sowie in weiteren Standorten in Deutschland und Europa entstehen neben Verpackungsveredelungen aller Art auch vollstufige buchbinderische Verpackungslösungen in Auflagen von eins bis einer Million. Das Achilles-Leitmotiv: Auch für komplexe und schwierige Anforderungen werden maßgeschneiderte, kreative und zugleich wirtschaftliche Lösungen entwickelt. Dabei gehen Kreativität und handwerkliches Know-how der Mit-



ACHILLES PRÄSENTIERT ENTWICKELT FÜR KUNDEN SEHR INDIVIDUELLE BUCHBINDERISCHE VERPACKUNGSLÖSUNGEN – ETWA FÜR DIE PRÄSENTATION HOCHWERTIGER PRODUKTE. DAFÜR WERDEN – JE NACH KUNDENWUNSCH – UNTERSCHIEDLICHSTE MATERIALIEN UND VEREDELUNGSTECHNOLOGIEN EINGESETZT UND VERSCHIEDENSTE FORMATE UND FUNKTIONEN REALISIERT.
(FOTOS: ACHILLES)

arbeiter mit dem Einsatz modernster Maschinenteknik Hand in Hand, sozusagen Hightech plus Handwerkskunst. Von der Ideenfindung gemeinsam mit den Kunden über die Herstellung detail-

lierter Prototypen bis zur abschließenden Produktion, der Konfektionierung und sogar dem Versandmanagement bietet Achilles alle Leistungen aus einer Hand.

Vielfältige

Kombinationsmöglichkeiten

Für die individualisierten Produkte – seien es Schachteln, Koffer, Klappkassetten, Präsentations- oder Buchverpackungen – steht eine riesige Auswahl von Materialien, Formen, funktionalen, optischen und haptischen Eigenschaften zur Verfügung. Um für jeden Kunden die optimale individuelle Lösung zu finden, stehen ihm die Experten von Achilles persönlich beratend zur Seite. Darüber hinaus kann mit einer Vielzahl optischer und haptischer Veredelungsmöglichkeiten solcher individueller Verpackungen der Endkunde am Point of Sale optimal angesprochen werden. Dies gilt insbesondere für die täuschend echte Nachbildung des haptischen und optischen Eindrucks etwa von Holz,

Wiesmann
INNOVATIVES EVENTCATERING

Full-Service für Ihr Event mit Genuss-Garantie!

Der perfekte Rahmen für Ihre Veranstaltung.

Wiesmann GmbH & Co. KG
Bramscher Straße 52 | 49492 Westerkappeln WWW.CATERING-WIESMANN.DE

Leder, Beton, Metall, Rost, Gummi und zahlreicher anderer strukturierter Materialien. Im Siebdruckverfahren ist die Palette an Veredelungsmöglichkeiten durch den Einsatz von Relief-, Struktur-, Glanz- oder Glitterlacken fast grenzenlos.

**Besonderer Zusatznutzen:
Bereits komplett veredelte und farbige Prototypen**

Daneben lassen sich weitere Extras wie Licht-, Video- und Soundmodule integrieren. In der Kombination aus Formen, Materialien, Funktionen, Veredelungen und weiteren Attributen entstehen auf diese Weise grundverschiedene Endprodukte, die auflagenunabhängig produziert werden können. Ein bedeutender Zusatznutzen für die Kunden sind dabei vollwertige Prototypen. Gerade die Möglichkeit, auch farbige und bereits veredelte Musterverpackungen vorab zu produzieren, wird immer wichtiger, da sich die Kunden so bereits vor Produktionsbeginn ein genaues Bild von der fertigen Verpackung machen können.

Auf einen Blick:

- Achilles präsentiert entwickelt für Kunden maßgeschneiderte buchbinderische Verpackungslösungen.
- Vielfältige Kombinationsmöglichkeiten von Materialien, Formen, funktionalen, optischen und haptischen Eigenschaften.
- Auflagen von eins bis einer Million möglich.
- Raffinierte optische und haptische Veredelungen machen Präsentationsprodukte von Achilles zum multisensorischen Erlebnis.
- Im Siebdruck sind die Veredelungsmöglichkeiten fast grenzenlos.
- Weitere Extras wie Licht-, Video- und Soundmodule integrierbar.

▶ www.achilles.de



BEI DIESEN PRÄSENTATIONS- UND BUCHVERPACKUNGEN SIND AUFLAGEN VON EINS BIS EINER MILLION MÖGLICH.

**MODERN
VIELFÄLTIG
FLEXIBEL
OPTIMAL ERREICHBAR**

Messe

12.000 m² flexible Nutzfläche für erfolgreiche Veranstaltungen

Kongress

Modernste **Tagungstechnik** gepaart mit kompetenter **Beratung**

Event

Konzert, Party oder Gala für bis zu **3.000 Personen** variabel nutzbar



A2 Forum Management GmbH

Gütersloher Straße 100
33378 Rheda-Wiedenbrück
Telefon: +49 (0) 5242/969-0
E-Mail: info@a2-forum.de
www.a2-forum.de

Direkt an der A2 gelegen

Ganz große Bühne – ein Fußballstadion voller Knusperspaß

DIESES DISPLAY DER PANTHER-GRUPPE LÄSST FAN-HERZEN HÖHER SCHLAGEN:

NESTLÉ HAT FÜR DIE MARKEN CHOCO CROSSIES® UND CHOCLAIT CHIPS® EINEN WAHRlich

GROSSEN AUFTRITT ZUR FUSSBALL-WM GEWÄHLT.

Mit dem Claim „Knuspern mit Herzrasen“ auf einem herzförmigen Topper lockt das Display Verbraucher schon von Weitem an. Die P.O.S.-Variante stellt gleich ein ganzes Fußball-Stadion nach. Dazu gehört auch eine Flutlichtanlage und ein 2,10 m hoch ragender Mast für den Topper. Die Arena stellt lebensecht ein mit begeisterten Fußballzuschauern gefülltes Stadion nach, bis hin zu den hohen Fan-curven. Im Inneren entsteht so einerseits viel Platz für die Produkte und zugleich die besondere Atmosphäre eines Fußballspiels. Außen bietet das Display große Flächen für die Markenwerbung und themenspezifische Bildmotive. Die Zweitplatzierung nimmt vier ¼-Paletten auf. In dieser Dekoration gewinnen die Produkte die Aufmerksamkeit der Verbraucher schon aus der Ferne.

Wenn sich bald wieder alles um den berühmten Ball dreht, finden sich Jung und Alt, eingefleischte Fans und Freunde gemeinsamer Sporterlebnisse zusammen. Das emotional ansprechende Display erzeugt Kaufbereitschaft und macht Lust auf viele Stunden spannender Fußballspiele mit knusprigen Naschereien.

Die Zweitplatzierung ist trotz ihrer beeindruckenden Größe dennoch kofferraumfähig und dank Gurtmaß leicht zu handhaben und

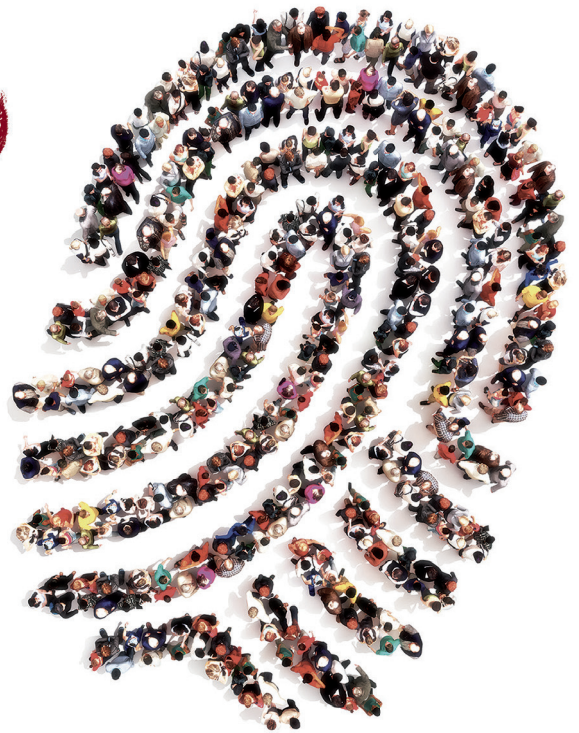
gut zu transportieren. Sie wird von nur einer Person mühelos und schnell am P.O.S. aufgebaut.

▶ www.Panther-Packaging.com



FÜR CHOCO CROSSIES® UND CHOCLAIT CHIPS® ENTSTEHT EIN GANZES FUSSBALLSTADION INKLUSIVE FLUTLICHTANLAGE.
(FOTO: PANTHER PACKAGING)

DSGVO verpasst?



Die EU-Datenschutz-Grundverordnung ist seit dem 25. Mai 2018 in Kraft.
Wir machen Ihr Marketing fit für die neuen Anforderungen im Datenschutz.

Gerne helfen wir Ihnen bei der Umsetzung im Online-Marketing wie Homepage, Datenschutz, Impressum, Bildrechte oder Facebook & Co. Sie erhalten klare Antworten, verständliche Lösungen, praktische Tools und ein individuelles Angebot.

Schnell einen Termin vereinbaren.

info@wan-online.de



Ziemlich trockener Stoff, oder?

Darum gibt's für Ihren Auftrag über das DSGVO-Paket eine Flasche „Kaiser Craft Golden Ale“ - das Craft Beer made in Bünde.

32257 Bünde
Fon 05223 68686-0
info@wan-online.de
www.wan-online.de

 **WAN**
marketing
kommunikation

Strategie · Konzeption · Kreation

TRIKE-X-PRESS

UMWELTFREUNDLICH

SYMPATHISCH

VIELSEITIG



Jetzt bis zu 2.500 Euro
Prämie sichern!

**E-Mobilität in Industrie, Marketing
und Familie**



Mehr Informationen unter 05231 98100-17

Press Medien GmbH & Co. KG | trike-x-press | Richthofenstraße 96 | 32756 Detmold | info@trike-x-press.de | www.trike-x-press.de

FIRMENKONTAKTE

REGIONAL VERNETZT - HIER FINDEN SIE SCHNELL, UNKOMPLIZIERT UND KOSTENFREI DEN PASSENDEN EXPERTEN UND PARTNER AUS DER REGION.

→ Banken



NRW.Bank Anstalt des Öffentlichen Rechts
☒ Kavalleriestr. 22 40213 Düsseldorf
☎ +49 211 91741-0 ☎ +49 211 91741-1800
✉ info@nrwbank.de
🌐 www.nrwbank.de



Volksbank Bielefeld-Gütersloh eG
☒ Friedrich- Ebert- Str. 73-75
33330 Gütersloh
☎ +49 5241 104-0 ☎ +49 5241 104 204
✉ info@volksbank-bi-gt.de
🌐 www.volksbank-bi-gt.de

→ Bedruckungen



Schiffer Siebdruck
☒ Lise-Meitner-Str. 21 48161 Münster
☎ +49 2534 97726-0 ☎ +49 2534 97726-10
✉ info@siebdruck-schiffer.de
🌐 www.siebdruck-schiffer.de

→ Digitaldruckerei



Delta- Color GmbH & Co. KG Fachlabor für digitalen Druck und Fotografie
☒ Bleichstr. 40 33607 Bielefeld
☎ +49 521 380930-0 ☎ +49 521 380930-07
✉ info@delta-color.de
🌐 www.delta-color.de

→ Druckerei



Press Medien GmbH & Co. KG
☒ Richthofenstr. 96 32756 Detmold
☎ +49 5231 98100-0 ☎ +49 5231 98100-33
✉ info@press-medien.de
🌐 www.press-medien.de

→ Energiemanagement



msab - Managementsystem- Ausbildungs- und Beratungsgesellschaft mbH
☒ Am Holzbach 10 48231 Warendorf
☎ +49 2581 91030-0 ☎ +49 2581 91030-9
✉ info@ms-abc.de
🌐 www.ms-abc.de

→ Event- und Kongresslocations



Kultur Räume Gütersloh -Stadthalle und Theater-
☒ Friedrichstr. 10 33330 Gütersloh
☎ +49 5241 864-209 ☎ +49 5241 864-220
✉ info@kulturraeume-gt.de
🌐 www.kulturraeume-gt.de

→ Eventcatering

WIESMANN GMBH & CO. KG
☒ Bramscher Str. 52 49492 Westerkappeln
☎ +49 5404 9985-60 ☎ +49 5404 9985-69
✉ info@catering-wiesmann.de
🌐 www.catering-wiesmann.de

→ Hallen- und Serverkühlung

H-S-S Dietz GmbH EcoCooling Deutschland
☒ Hospitalstr. 52 45699 Herten
☎ +49 2366 8876-76 ☎ +49 2366 8876-78
✉ info@ecocooling-deutschland.de
🌐 www.ecocooling-deutschland.de

→ Hallenbau

Stahlhallen Janneck GmbH
☒ Zum Gewerbegebiet 23 49696 Molbergen
☎ +49 4475 92930-0 ☎ +49 4475 92930-99
✉ info@stahlhallen-janneck.de
🌐 www.stahlhallen-janneck.de

→ Industriebau

Maaß Industriebau GmbH
☒ Richthofenstr. 107 32756 Detmold
☎ +49 5231 91025-0 ☎ +49 5231 91025-20
✉ info@maass-industriebau.de
🌐 www.maass-industriebau.de

A

B

C

D

E

F

G

H

I

J

K

L

M

N

O

P

Q

R

S

T

U

V

W

X

Y

Z

Meisterstück-HAUS Verkaufs - GmbH

📄 Otto-Körting-Str. 3 31789 Hameln
☎ +49 5151 9538-0 📠 +49 5151 3951
✉ info@meisterstueck.de
🌐 www.meisterstueck.de

➔ Interdisziplinäre Sozietät



dhs steuerberater
wirtschaftsprüfer
rechtsanwälte

dhs.steuerberater.rechtsanwälte

📄 Elisabethstraße 4 32756 Detmold
☎ +49 5231 9793-0 📠 +49 5231 9793-33

📄 Bahnhofstraße 4 32699 Extertal
☎ +49 5262 9491-0 📠 +49 5262 9491-19

📄 Valdorfer Straße 109 32602 Vlotho
☎ +49 5733 9128-0 📠 +49 5733 9128-28

📄 Auf dem Plecken 3 32657 Lemgo
☎ +49 5261 983-0 📠 +49 5261 983-144

✉ zentrale@steuerberater-dhs.de
🌐 www.steuerberater-dhs.de

➔ IT Beratung

BTC Business Technology Consulting AG

📄 Escherweg 5 26121 Oldenburg
☎ +49 441 3612-0 📠 +49 441 3612-3999
✉ office-ol@btc-ag.com
🌐 www.btc-ag.com

➔ ITK-Systemhaus

NACHRICHTENTECHNIK BIELEFELD



Nachrichtentechnik Bielefeld GmbH

📄 Bechterdisser Str. 41 33719 Bielefeld
☎ +49 521 92409-0
✉ info@ntb.de
🌐 www.ntb.de

➔ Lagertechnik

PIETIG Lagertechnik GmbH

📄 Samtholzstr. 11 33442 Herzebrock-Clarholz
☎ +49 5245 86080-8 📠 +49 5245 8608-88
✉ info@pietig-lagertechnik.de
🌐 www.pietig-lagertechnik.de

➔ Messen & Kongresse

A2 Forum Management GmbH

📄 Gütersloher Str. 100
33378 Rheda-Wiedenbrück
☎ +49 5242 969-0 📠 +49 5242 969-102
✉ info@a2-forum.de
🌐 www.a2-forum.de

➔ Microsoft Business Solutions



TSO-DATA GmbH Business-Systemhaus

📄 Preußenweg 10 49076 Osnabrück
☎ +49 541 1395-0 📠 +49 541 1395-50
✉ info@tso.de
🌐 www.tso.de

➔ Netzwerktechnik / Sicherheitstechnik

EFB-Elektronik GmbH

📄 Striegauer Str. 1 33719 Bielefeld
☎ +49 521 40418-0 📠 +49 521 40418-60
✉ info@efb-elektronik.de
🌐 www.efb-elektronik.de

➔ Onlinedruckerei



WIRmachenDRUCK GmbH Druckerei

📄 Mühlbachstr. 7 71522 Backnang
☎ +49 711 995982-20 📠 +49 711 99598 -22
✉ info@wir-machen-druck.de
🌐 www.wir-machen-druck.de

➔ Qualitätssicherung

BOBE Industrie-Elektronik

📄 Sylbacher Str. 3 32791 Lage
☎ +49 5232 95108-0 📠 +49 5232 64494
✉ info@bobe-i-e.de
🌐 www.bobe-i-e.de

➔ Raumbegrünung und Hydrokulturen

Engel & Engelke Raumbegrünung GmbH

📄 Am Wiehagen 77 33607 Bielefeld
☎ +49 521 12494-01 📠 +49 521 12494-03
✉ info@raumbegruenung-owl.de
🌐 www.raumbegruenung-owl.de

→ Rechtsanwälte

BRANDI
RECHTSANWÄLTE

Brandi Bielefeld GbR

☒ Adenauerplatz 1 33602 Bielefeld
☎ +49 521 96535-0 ☎ +49 521 96535-99
✉ bielefeld@brandi.net
🌐 www.brandi.net

Klein, Greve, Dietrich Rechtsanwälte

☒ Detmolder Str. 10 33604 Bielefeld
☎ +49 521 96468-0 ☎ +49 521 96468-60
✉ info@kgd-anwalt.de
🌐 www.kgd-anwalt.de

→ Recycling

Stücke Rohstoff-Recycling GmbH

☒ Buschortstr. 52-54 32107 Bad Salzufen
☎ +49 5221 703-47 ☎ +49 5221 7599-68
✉ info@stuecke-gmbh.de
🌐 www.stuecke-gmbh.de

→ Steuerberatung

Stolze - Dr. Diers - Beermann GmbH Wirtschaftsprüfungsgesellschaft Steuerberatungsgesellschaft

☒ Neubrückerstr. 4 48282 Emsdetten
☎ +49 2572 40-85 ☎ +49 2572 85647
✉ stolze-diers@stodibe.de
🌐 www.stodibe.de

→ Strandkörbe & Gartenmöbel

>> DIE SCHATZTRUHE << Heim & Garten Die Schatztruhe ist ein Unternehmen der Müsing GmbH & Co.KG mit Sitz in Bielefeld

☒ Detmolder Str. 627 33699 Bielefeld
☎ +49 521 92606-0 ☎ +49 521 92606-36
✉ info@sonnenpartner.de
🌐 www.sonnenpartner.de

→ Technische Übersetzungen



JABRO GmbH & Co. KG

☒ Johann-Kuhlo-Str. 10 33330 Gütersloh
☎ +49 5241 9020-0 ☎ +49 5241 9020-41
✉ post@jabro.de
🌐 www.jabro.de

→ Videoproduktionen

PressMedien
Verlag | Druckerei | Agentur



Press Medien GmbH & Co. KG

☒ Richthofenstr. 96 32756 Detmold
☎ +49 5231 98100-0 ☎ +49 5231 98100-33
✉ info@press-medien.de
🌐 www.press-medien.de

→ Werbeagentur



WAN Gesellschaft für Werbung mbH

☒ Büssingstr. 52-54 32257 Bünde
☎ +49 5223 68686-0 ☎ +49 5223 68686-10
✉ info@wan-online.de
🌐 www.wan-online.de

→ Wirtschaftsauskunfteien

Creditreform Herford & Minden Dorff GmbH & Co. KG

☒ Krellstr. 68 32584 Löhne
☎ +49 5732 9025-0 ☎ +49 5732 9025-190
✉ info@herford.creditreform.de
🌐 www.creditreform-herford.de

**Jetzt Firmenkontakte
ab 19,- EUR buchen!**

Kontakt:
05231/98100-12 oder
info@wirtschaft-regional.net



WirmachenDruck.de

Sie sparen, wir drucken!

**WIE, SIE DRUCKEN
NOCH WOANDERS?**



DEUTSCHLAND
TEST

EINE MARKE VON

FOCUS **MONEY**

**BESTE
ONLINE-
DRUCKEREI**

KUNDENZUFRIEDENHEIT
UMFRAGE (FOCUS 38/17)

www.deutschlandtest.de



0711 / 995 - 982 - 20



info@wir-machen-druck.de



www.wir-machen-druck.de