



# WIRTSCHAFT REGIONAL

► DAS WIRTSCHAFTSMAGAZIN FÜR FÜHRUNGSKRÄFTE IN DER REGION

08 | 2018 | EUR 8,50 | 44861

## WIE NUTZT DER MITTELSTAND BIG DATA ERFOLGREICH

# BIG DATA

Entsorgung | Energie | Recycling

Tagungen | Events | Messen

Gewerbebau | Gewerbegebiete

Entsorgung | Energie | Recycling



**SEO**

Suchmaschinen-  
optimierung

**SEA**

Suchmaschinen-  
werbung

Performance-  
optimierung

**Web  
Analytics**

Online-  
Marketing-  
Konzept

**Strategie**

# Finden ist das neue Suchen

Mehr Interessenten und Kunden für Ihre  
Produkte. Wir sorgen dafür, dass Sie  
besser gefunden werden.

**Fon 05223 686860**



**WAN**

marketing  
kommunikation

# Autonomes Fahren bringt Unternehmen spürbare Vorteile

**A**utomatisiertes und am Ende der Entwicklung autonomes Fahren bringt nicht nur der Logistikbranche, sondern allen Unternehmen spürbare Vorteile. Der Straßenverkehr wird kostengünstiger, zuverlässiger, sicherer und umweltfreundlicher. Touren können optimiert, Waren schneller und pünktlicher zum Kunden gebracht werden. Daher plädiert der DIHK dafür, diese Technologie zügig voranzutreiben. Deutschland hat das Know-How, um bei der Entwicklung und Einführung dieser neuen Technik eine Führungsposition einzunehmen. Allerdings braucht die Wirtschaft hierfür die Unterstützung der Politik bei den Rahmenbedingungen - beispielsweise über eine Anpassung der Straßenverkehrsordnung.

Durch automatisiertes bzw. autonomes Fahren lassen sich die Nutzungskapazitäten auf unseren Autobahnen um zehn Prozent steigern, an Verkehrsknoten lassen sie sich der Studie zufolge sogar verdoppeln: Das trägt – zusammen mit dem Ausbau des Verkehrsnetzes – dazu bei, Staus zu vermeiden. Auch das Bild des Berufskraftfahrers wird sich dadurch wandeln. Da sich der Prozess hin zum vollautonomen Fahren aber noch über viele Jahre hinziehen wird, bleiben Berufskraftfahrer in den kommenden Jahrzehnten weiterhin wichtige Fachkräfte.

Selbst bei sehr vorsichtiger Schätzung ergeben sich laut einer aktuellen Studie der DIHK für unsere Volkswirtschaft bis 2030 positive Effekte von rund 8 Mrd. Euro jährlich. Langfristig ist bei weiteren technischen Fortschritten mit jährlichen Kostensenkungen von mindestens 15 Mrd. Euro jährlich zu rechnen. Das entspricht etwa der Summe, die Wirtschaft und Bürger jährlich für Kfz-Steuer und Lkw-Maut zu zahlen haben. Die CO<sub>2</sub>-Emissionen verringern sich dabei zugleich um 6,2 Mio. Tonnen. Dies entspricht den CO<sub>2</sub>-Emissionen einer Großstadt mit 700.000 Einwohnern.

Autonomes Fahren wird noch weitere positive Wirkungen haben: So ergeben sich für dünn besiedelte ländliche Räume neue Perspektiven: Der öffentliche Nahverkehr kann beispielsweise speziell auf die Bedürfnisse von Menschen ohne Führerschein, wie Azubis oder Senioren, ausgerichtet werden. Durch die verbesserte Mobilität erhöht sich die Attraktivität dieser Regionen auch als Wirtschaftsstandort. Dadurch sinkt auch der Druck auf die Ballungsräume. In den Städten müssen weniger wertvolle Innenstadtdflächen für parkende Pkw vorgehalten werden. Diese Flächen können künftig anders, beispielsweise für Gewerbe, genutzt werden.



**DIHK-HAUPTGESCHÄFTSFÜHRER DR. MARTIN WANSLEBEN ZUR VOM DIHK IN AUFTRAG GEGEBENEN STUDIE „AUTONOMES FAHREN“ VON KE-CONSULT.**  
(QUELLE: FOTOGRAF JENS SCHICKE)

**Sommer - Sonne - SonnenPartner!**

Besuchen Sie unsere Ausstellung:  
**150** Strandkörbe  
**200** Gartenmöbelgruppen

Sonnenschirme, Markisen, Pavillons und vieles mehr  
*Großauswahl aus eigener Herstellung!*

**Der weiteste Weg lohnt sich!**

**Laufend Schnäppchen & Sonderangebote**

**Grills & Grill-Seminare**

**70** verschiedene Modelle in unserer Ausstellung

Holzkohle-, Gas- und Elektrogrills · [www.grill-spezialist.de](http://www.grill-spezialist.de)

**Die Schatztruhe Sommermöbel-Manufaktur**  
 Mo.-Fr. 9-18.30 Uhr Sa. 10-18 Uhr  
 Internet: [www.sonnenpartner.eu](http://www.sonnenpartner.eu) · e-mail: [info@sonnenpartner.eu](mailto:info@sonnenpartner.eu)  
**Kostenlose Parkplätze direkt vor der Ausstellung!**

Detmolder Str. 627  
 33699 Bielefeld-Hillegossen  
 Tel. 05 21/92 60 60

# INHALT

## ENTSORGUNG | ENERGIE

- 15** 1 Jahr Gewerbeabfallverordnung
- 16** Ist bei Ihnen eigentlich noch alles dicht ?

## TITELTHEMA

- 18-23** Wie nutzt der Mittelstand  
BIG DATA erfolgreich

## TAGUNGEN | EVENTS | MESSEN

- 24** Viel Raum für Kongresse und Kultur
- 25** Steigenberger Hotel Remarque
- 27** Tagen im Parkhotel Hohenfeld
- 28** Urlaub vom Alltag im GOP Varieté Münster

## GEWERBEBAU | GEWERBEGEBIETE

- 30** Alexander Kassner ist neuer Wirtschaftsförderer  
der Stadt Meppen
- 32** Datengetriebene Geschäftsmodelle von der  
grünen Wiese
- 33** Die Mayrose Gruppe
- 35** Hallenheizungen modernisieren
- 36** Wirtschaftsstandort Beckum
- 38** Palmen und fruchtige Cocktails
- 39** Gestaltungspflaster und Natursteine
- 44** 4,5 ha Gewerbegebiet und 1,5 ha Mischgebiete
- 48** Remko: Schallschutzhauben in neuen Farben
- 50** Stadt Barntrup sucht Unternehmer

## PERSONAL | ZEITARBEIT | BILDUNG

- 54** bfw Detmold – Ihr Partner für Aus- und  
Weiterbildung
- 56** 5. CYBICS Konferenz | Digitalisierung meets  
Cyber Security in der Industrie

## FOCUS

- 05** IT meets Business – Antworten auf die  
Digitalisierung
- 08** Creditreform: Sind Auskünfte noch legal?
- 10** Moldtech – der Partner für CAD/CAM  
Technologie

## RUBRIKEN

- 04** Impressum
- 06** Regionalgeflüster
- 57** Firmenkontakte

## Verlag und Herausgeber

Press Medien GmbH & Co. KG  
Richthofenstraße 96 · 32756 Detmold  
Tel.: (0 52 31) 98 100-0 · Fax: -33  
www.wirtschaft-regional.net

## Redaktion und Anzeigen

Peer-Michael Preß (verantwortlich)  
Tel.: (0 52 31) 98 100-17  
m.press@wirtschaft-regional.net

## Mitarbeiter der Redaktion

Sascha Brinkdöpke  
Tel.: (0 52 31) 98 100-12  
redaktion@wirtschaft-regional.net

Pressemitteilungen bitte an  
redaktion@wirtschaft-regional.net

Gekennzeichnete Artikel decken sich nicht  
unbedingt mit der Meinung der Redaktion. Für  
unverlangt eingereichte Manuskripte wird keine  
Haftung übernommen.

## Anzeigen

Ines Heuer  
Tel.: (0 52 31) 98 100-20  
i.heuer@wirtschaft-regional.net

Melanie Meise  
Tel.: (0 52 31) 98 100-19  
m.meise@wirtschaft-regional.net

Anzeigenpreisliste Nr. 23/ Januar 2015

## Druck

Press Medien · www.press-medien.de

## Erscheinungsweise

12 Hefte kosten jährlich im Abonnement  
24,00 Euro netto. Das Abonnement läuft  
über ein Jahr und verlängert sich nur  
dann um ein weiteres Jahr, wenn nicht  
spätestens drei Monate vor dem Ablauf des  
Abonnement gekündigt wird. Erfüllungsort  
und Gerichtsstand Lemgo. Nachdruck  
nur mit schriftlicher Genehmigung des  
Verlages.

# IT meets Business – Antworten auf die Digitalisierung

AM 12. UND 13. SEPTEMBER LÄDT DIE ITELLIGENCE AG GESCHÄFTSFÜHRER,

IT-VERANTWORTLICHE UND -ENTSCHEIDER ZUR ITELLIGENCE WORLD 2018 EIN.

**Z**u einer Mischung aus Kongress, Messe, Expertenworkshop und dem Angebot zu intensivem Networking lädt die itelligence AG in diesem September 500 Gäste in ihr Conference Centre nach Bielefeld ein.

Als digitaler Vorreiter mit fast 30 Jahren Erfahrung unterstützt itelligence Unternehmen, bei den Fragen der Digitalisierung ihren individuellen Weg zu finden – auch und gerade mit der itelligence World. Über 70 Fach- und Kundenvorträge zu Themen wie Internet of Things (IoT), Analytics, S/4HANA, Supply Chain Management (SCM) und Enterprise Content Management (ECM) geben Einblicke in aktuelle Entwicklungen. Darüber hinaus können die Besucher bei verschiedenen ShowCases live erleben, welche Innovationen der digitale Wandel bereits hervorgebracht hat. Außerdem informieren Experten an Messeständen über neueste Technologien und das mittelstandsgerechte Leistungsportfolio von itelligence. Ein weiteres Highlight werden Themenspecials sein (Workshop-Sessions mit begrenzter Teilnehmeranzahl). Unter dem Motto „Technologien verstehen – Methodik anwenden“ erarbeiten Experten gemeinsam mit den Teilnehmern unterschiedliche Ansätze für die Digitalisierung.

Für einen übergreifenden Blick auf das Thema Digitalisierung sorgen – last but not least – zwei hochkarätige Keynote Speaker: Prof. Dr. Eckard Minx, Vorsitzender des Vorstands der Gottlieb-Daimler und Karl-Benz Stiftung, und



(FOTO: ITELLIGENCE AG)

Hans-Joachim Watzke, Vorsitzender der Geschäftsführung von Borussia Dortmund. Als international angesehener Zukunftsforscher und Vordenker beschäftigt sich Minx mit zukünftigen Entwicklungen in Wirtschaft und Gesellschaft. Sein Schwerpunkt liegt dabei auf den Methoden der Strategiefindung in Unternehmen und politischen Institutionen. Er gilt als Experte auf den Gebieten der Zukunftsforschung, des Innovationsmanagements sowie der Organisationsentwicklung. Watzke steht für den unglaublichen Erfolg von Borussia Dortmund. Der Betriebswirt und Unternehmer schaffte es, durch eine kluge Finanzpolitik den westfälischen Traditionsverein erfolgreich an die Börse zu bringen.

▶ [www.itelligencegroup.com/de/events/itelligence-world-2018/](http://www.itelligencegroup.com/de/events/itelligence-world-2018/)

**MIT UNSEREN  
INTERFACE-LÖSUNGEN  
WERDEN MESSWERTE  
ZU ERGEBNISSEN.**

**DIE BOBE-BOX:**

Für alle gängigen Messmittel, für nahezu jede PC-Software und mit USB, RS232 oder Funk.

**BOBE**  
INDUSTRIE-ELEKTRONIK

**IHRE SCHNITTSTELLE ZU UNS:**  
[www.bobe-i-e.de](http://www.bobe-i-e.de)

PADERBORN

## 19. TEAMLOGISTIKFORUM AM 27.11.18 IN PADERBORN

„Digitale Transformation in der Intralogistik – Chancen erkennen und ergreifen“

Vielseitige Vorträge, vertiefende Workshops, eine umfangreiche Fachausstellung rund um die Intralogistik beleuchten die Herausforderungen und Chancen der digitalen Transformation im Heinz Nixdorf MuseumsForum, dem weltgrößten Computermuseum. Es erwarten Sie: 14 Vorträge, 35 Aussteller, voraussichtlich 450 Besucher.

Programm, kostenlose Anmeldung: [www.team-logistikforum.de](http://www.team-logistikforum.de)

GÜTERSLOH

## FROLI MIT TOP 100-AWARD AUSGEZEICHNET

Schon mit der Gründung in 1962 tat sich Froli durch seinen Erfindergeist und zahlreiche Patentanmeldungen hervor. Der Unternehmergeist von damals schwingt auch heute noch mit, wenn das Froli-Team neue Produkte entwickelt und fertigt. Und das bestätigen ihnen nun auch die Juroren des TOP 100-Siegels, das seit 1993 an mittelständische Unternehmen vergeben wird. Den Wissenschaftsjournalisten und Mentor Ranga Yogeshwar und die renommierte Jury überzeugten die strukturierten Innovationsprozesse, das kreative und sehr gute Betriebsklima und die überdurchschnittlichen Innovationserfolge. Schlägt das Herz von Froli für den Erfindergeist, prägen gleichsam fünf Säulen die Unternehmensphilosophie: Qualität, Nachhaltigkeit, Kundenzufriedenheit, Innovation und das Wohl der Mitarbeitenden.



(v.l.) Volker Cilsik (Leitung Produktentwicklung), Ranga Yogeshwar, Dr. Margret Fromme-Ruthmann und Peter Liebing beide Geschäftsführung, bei der Preisverleihung an Froli.

(Foto: KD Busch / compamedia)

LAGE

## NEUE GENERATION DER BRAUCHWASSER-WÄRMEPUMPE VON REMKO

Eine sinnvolle Komponente für die Haustechnik liefert Remko mit der neuen Generation der Brauchwasser-Wärmepumpe RBW 301 PV (S). Sie verfügt über einen verbesserten COP-Wert und punktet dank seitlich angeordneter Luftanschlüsse mit einer geringeren Aufstellhöhe. Zudem ist sie einfach und schnell in jedes System einzubinden, auch in Kombination mit einer thermischen Solaranlage und anderen Wärmeerzeugern. Remko liefert das platzsparende Gerät steckerfertig. Da die Luftanschlüsse seitlich angeordnet sind, passt die RBW 301 PV (S) auch in niedrige Räume, beispielsweise bei einer Sanierung. Als Kippmaß werden 1.890 mm und als Durchmesser 640 mm angegeben. Bis zu 6 m Kanalanschluss sind möglich, was die Aufstellung ebenfalls vereinfacht. Vorteilhaft ist die Platzierung in Räumen, in denen Abwärme durch Wärmeerzeuger entsteht. Zudem lässt sich die kühle Abluft zur Klimatisierung und Entfeuchtung von Nebenräumen einsetzen.



Die Remko Brauchwasser-Wärmepumpe RBW 301 PV (S) wurde weiterentwickelt und weist jetzt seitliche Luftanschlüsse sowie einen höheren COP-Wert auf.

(Foto: REMKO GmbH & Co. KG, Lage)

DETMOLD

## WEIDMÜLLER STÄRKT ZUSAMMENARBEIT MIT CHINESISCHER ROBOTERINDUSTRIE

Das Elektrotechnikunternehmen Weidmüller intensiviert sein Engagement in der Forschung und Entwicklung von Lösungen für die Roboterindustrie. Dafür beteiligt sich Weidmüller seit März an der China Robot Industry Alliance (CRI). Die 2013 vom chinesischen Maschinenbau-Verband CMIF (China Machinery Industry Federation) gegründete Initiative soll Forschung, Entwicklung, Produktion und Einsatz der Robotik im asiatischen Land vorantreiben. Für Weidmüller ist es die zweite Initiative innerhalb kurzer Zeit in der chinesischen Roboterindustrie. So schließt die Beteiligung an CRIA an die im Oktober 2017 Gründungspartnerschaft von Weidmüller an der Robotation Academy Foshan (RAF) an. Durch den Zusammenschluss mit den Forschungseinrichtungen sollen Forschung und Entwicklung von Robotiklösungen in China weiter vorangetrieben werden.



Die Mitgliedschaft in der CRIA-Allianz bietet Weidmüller gute Chancen, weitere Erfahrungen in der Roboterindustrie zu sammeln und sich mit Experten auszutauschen. (Foto: Weidmüller)

PORTA WESTFALICA

## BERNSTEIN AG – WANDELBARES LEICHTSTEUERGEHÄUSE

Dem würde niemand widersprechen: Das reibungslose und langfristig wirtschaftliche Funktionieren von Maschinen und Anlagen steht im Fokus jeder Zustandsüberwachung. Die Frage nach der Optik stellen sich die meisten mittelständischen Unternehmen hingegen selten, die nach kalkulierbaren Kosten ist wiederum vielfach präsent. Doch was, wenn mit dem richtigen Partner alle Aspekte umsetzbar sind. Einem Partner wie der BERNSTEIN AG.

Die zuverlässige und (kosten-)kalkulierbare Überwachung sicherheitsrelevanter Zustände sowie das Erfüllen ästhetischer Ansprüche. Auf genau diesen Versuch ließ es die Lumberg-Gruppe im Werk 2 am Standort Cloppenburg mit Unterstützung der BERNSTEIN AG aus Porta Westfalica ankommen.



Das Leichtsteuergehäuse CC-4000 von der BERNSTEIN AG in einer selbst entwickelten Produktionslinie der Firma Lumberg.

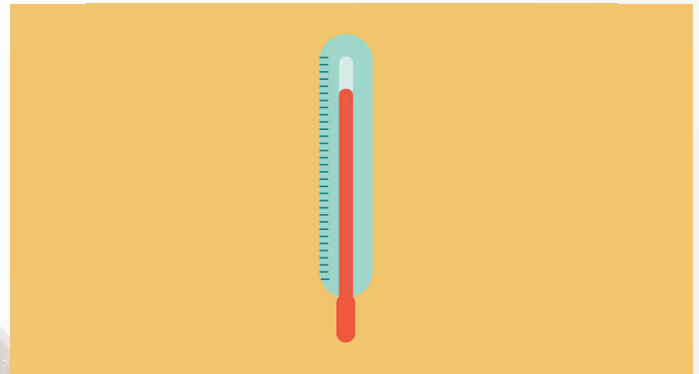
(Foto: BERNSTEIN)

SASSENBERG/MEINERZHAGEN

## TECHNOTRANS BAUT KOMPETENZ IN DER TEMPERIERTECHNIK AUS

Die technotrans SE verstärkt ihre Aktivitäten in dem Wachstumsfeld der kunststoffverarbeitenden Industrie: Die Tochtergesellschaft gwK Gesellschaft Wärme Kältetechnik mbH übernimmt den Geschäftsbereich Temperiertechnik der Hahn Enersave GmbH, Wiehl, im Wege eines Asset Deals. Die Integration des Geschäftes erfolgt am Standort der gwK in Meinerzhagen.

„Mit dieser Transaktion stärken wir unsere Position in der kunststoffverarbeitenden Industrie und schaffen die Basis für weiteres Wachstum“, sagt Dirk Engel, Vorstandssprecher der technotrans SE. Die Akquisition ergänze das Portfolio der Tochtergesellschaft gwK Gesellschaft Wärme Klimatechnik im Bereich Temperiergeräte in optimaler Weise. Hier sei die energieeffiziente, frequenzgeregelte Pumpentechnologie von Enersave ebenso wie die intelligente Anbindung an Maschinensteuerungen hervorzuheben. Der Kaufpreis im unteren einstelligen Millionenbereich wird aus den Finanzierungsmitteln der gwK finanziert.



technotrans – gwK übernimmt den gesamten Geschäftsbereich Temperiertechnik der Hahn Enersave GmbH. (Foto: asi24/ pixabay)

BAD OEYNHAUSEN

## TAG DER OFFENEN TÜR BEI DER BUSCHJOST GMBH

Die Buschjost GmbH (ein Unternehmen von IMI Precision Engineering) feierte Ende Juni mit allen Mitarbeitern und Ehemaligen ihr 85-jähriges Bestehen. Los ging es schon am Vormittag mit einem Tag der offenen Tür, zu dem die ganze Familie eingeladen war. Etwa 800 Leute folgten der Einladung und verbrachten gemeinsam einen unvergesslichen Tag. Es war ein weiter Weg von der Werkstatt für Elektromotoren, die Friedrich Buschjost am 28. Februar 1933 gründete, bis hin zu dem „Global Player“, der als Tochterunternehmen des weltweit tätigen IMI-Konzerns heute in Bad Oeynhausen-Lohe mehr als 380 Mitarbeitern sichere Arbeitsplätze bietet. 1953 begann man, einfache Magnetventile zu fertigen, und legte damit den Grundstein für einen steilen Aufstieg des Unternehmens. Ein Meilenstein in der Firmenhistorie war sicherlich 1997 die Eingliederung in den IMI-Konzern, mit der sich für Buschjost weltweit neue Geschäftsfelder eröffneten. Dass davon die Fertigung in Bad Oeynhausen profitiert, liegt für Geschäftsführer Oliver Wehking auf der Hand: „Wir sind seit Jahren sehr erfolgreich am Markt und haben 2017 das beste Jahr unserer Firmengeschichte absolviert.“



Buschjost Geschäftsführer Oliver Wehking freute sich über den regen Zulauf beim Tag der offenen Tür.

(Foto: Buschjost)bst)

# Creditreform: Sind Auskünfte noch legal?

**D**ie WIR-Redaktion sprach mit Thomas Gröppel, Geschäftsleitung Auskunft der Creditreform Herford & Minden Dorff GmbH & Co. KG, über die Auswirkungen der Datenschutzgrundverordnung (DSGVO) auf die Wirtschaftsauskunfteien.

## **Was ändert sich für Auskunfteien durch die DSGVO?**

Thomas Gröppel: Einerseits hat sich natürlich viel geändert, andererseits beinhaltet die EU-DSGVO aber auch viele Aspekte des bisherigen BDSGs. Viele deutsche Beamte haben dabei mitgewirkt, und die haben sich natürlich am bisherigen BDSG orientiert.

Besonders erwähnenswert sind aus meiner Sicht die wichtigen Informationspflichten nach Art. 13 und 14.

Letztendlich war die EU-DSGVO auch nicht die Geburtsstunde des Daten-



**THOMAS GRÖPPEL,  
GESCHÄFTSLEITUNG AUSKUNFT DER  
CREDITREFORM HERFORD & MINDEN  
DORFF GMBH & CO. KG**  
(FOTO: CREDITREFORM)

schutzes, auch wenn man – privat wie beruflich – an der einen oder anderen Stelle sich fragt, wie bisher mit dem Thema umgegangen wurde.

## **Wie ist die neue Verordnung mit den Dienstleistungen rund um Wirtschaftsinformationen vereinbar?**

Gröppel: Unsere Geschäftsmodelle können weiterhin uneingeschränkt an den Markt gebracht werden. Informationen über Geschäftspartner und Unterstützung bei der Realisierung von Rechnungen, die nicht bezahlt werden, sind zwei wichtige Aspekte für einen funktionierenden Wirtschaftskreislauf. Das hat der Gesetzgeber auch nicht in Frage gestellt.

Wir sind auch weder als Auskunftei noch als Inkassounternehmen ein Auftragsdatenverarbeiter für unsere Mitglieder und Kunden. Es herrscht an manchen Stellen auch der Glaube, dass für jede

**PressMedien**  
Verlag | Druckerei | Agentur



OFFSETDRUCK - Der Allrounder.  
DIGITALDRUCK - Der Spezialist.  
VEREDELUNGEN - Für das Image!

**Fordern Sie jetzt Ihr  
persönliches Druckangebot an ...**

**05231 98100-16**



Datenverarbeitung immer (vorab) die Einwilligung des Betroffenen notwendig ist. Das ist so pauschal nicht richtig, denn die Einwilligung ist nur einer der möglichen Rechtsgründe.

In der Regel liegt bei uns ein überwiegendes berechtigtes Interesse des Datenempfängers bzw. des Gläubigers vor.

**Gerade Bonitätsauskünfte, Zahlungserfahrungen und Inkasso sind meist mit persönlichen Informationen verknüpft. Wie validieren Sie diese Daten DSGVO-konform?**

Gröppel: Die Validierung ist weniger das Thema, wenn wir einen direkten Informationsaustausch mit dem Betroffenen haben oder korrekte Informationen über amtliche Register erhalten. Natürlich bekommen wir auch Informationen über diverse Kanäle, wo wir diese einerseits schon hinterfragen und prüfen, aber auch ggf. unterschiedlich bewerten müssen.

**Wie gehen Sie mit dem „Recht auf Vergessen“, also dem Anspruch auf Löschung personenbezogener Daten um?**

Gröppel: Wir sprechen hier weniger von einer Löschung einfach so auf Zuruf, sondern es gibt – so wie bisher auch – bestimmte Löschrufen, die es zu beachten gilt. Wir als Auskunftsteilnehmer stehen natürlich im Kontakt zu einzelnen Datenschutzbehörden bzw. sind auch über unsere Verbandszentrale in Neuss und über „Die Wirtschaftsauskunft e.V.“ in regelmäßigen Gesprächen mit dem „Düsseldorfer Kreis“ (Zusammenschluss der Datenschutzbehörden mit verschiedenen Arbeitsgruppen). Hier wurde ein sogenannter „Code of Conduct“ entwickelt und abgestimmt, der die Fristen konkretisiert.

**Welche Herausforderungen gab es bei der Umsetzung?**

Gröppel: Der Moment der Umstellung bzw. die Vorbereitung darauf war – so wie bei vielen anderen Unternehmen si-

cher auch – von intensiven Mitarbeiter-schulungen und auch technischen Umstellungen geprägt. Die Herausforderungen waren und sind im Umgang mit anderen Firmen und Kunden sicherlich die Momente, wo man sich erst einmal auf den gleichen Informationsstand bringen muss.

Was sich bei uns in den letzten Wochen und Monaten sehr bewährt hat, das waren regelmäßige Kurzbesprechungen, bei denen man sich ausgetauscht hat.

Wir sind natürlich selber auch Kunde/ Partner von anderen Unternehmen, sodass wir mit deren Pflichten konfrontiert worden sind. Jeder von uns wird garantiert selbst zum Beispiel viele Newsletter bekommen haben, in denen man die Registrierung bestätigen oder sogar erneuern sollte. Vieles davon war – wenn man vorher ein korrektes Opt-in hatte – unnötig und in der Masse sicherlich auch nervig, aber das ist letztendlich auch ein Beispiel für die Unruhe und

Unsicherheit, die die Wochen der Umstellung und Einführung sehr geprägt haben.

**Wo sehen Sie noch Verbesserungsbedarf aufseiten des Gesetzgebers?**

Gröppel: Ich möchte hier gar nicht versuchen, explizit Kritik zu üben. Oft ist es einfacher, in Bildern zu sprechen, und wenn ich die DSGVO mit den Leitplanken im Straßenverkehr vergleichen darf, dann ist das erst einmal der Rahmen, in dem man sich bewegen muss. Es wird sicherlich so sein, dass an der einen oder anderen Stelle noch ein Verkehrsschild entfernt, neu aufgestellt oder ausgetauscht werden muss. Das wird sich aber auch nach und nach durch die Rechtsprechung ergeben und ausgestalten. Entsprechende Nachschärfungsbedarfe wird denn der Gesetzgeber sicherlich angehen.

► [www.creditreform-herford.de](http://www.creditreform-herford.de)



Moldtech GmbH  
Lange Str. 56  
D-33154 Salzkotten

Fon +49 5258 9364-0  
Fax +49 5258 9364-24  
E-Mail: [info@moldtech.de](mailto:info@moldtech.de)



# Moldtech – der Partner für CAD/CAM Technologie

**DIE ZERSPANUNG VON KOMPLEXEN MASCHINENBAUTEILEN HAT DER MENSCH WEITGEHEND AUS DER HAND GEGEBEN.**

**W**o früher noch mehrmals umgespannt werden musste, ist die Produktion von komplexen Maschinenkomponenten heute auf modernen Dreh- und Fräsmaschinen vollständig automatisiert. Die Vorteile sind offensichtlich: mehr Genauigkeit und höhere Präzision.

Damit in den Bearbeitungszentren präzise und effizient gearbeitet werden kann, bedarf es neben den Maschinen noch einer komplexen Software. Ein solches Wunder im Binärcode vertreiben Jörg Rottkamp und die Firma Moldtech seit 20 Jahren. „Wenn ich gefragt werde, was ich mache, sage ich oft kurz: Wir vertreiben ein Zeichenprogramm für

Techniker und Ingenieure“, so Jörg Rottkamp. Für Außenstehende sei die komplexe und schwierige Aufgabe im Detail schwer nachzuvollziehen.

Die ursprünglich vom französischen Hersteller Missler Software entwickelte Software TopSolid ist eine dreidimensionale CAD/CAM-Lösung, welche die Produktionsplanung für die Konstruktion bzw. Fertigung auf intelligente Weise unterstützt. Die Software werde hauptsächlich in der metall- und holzverarbeitenden Industrie eingesetzt.

Ein großer Vorteil der Lösung ist, dass die Programmierung komplexer Bauteile mit TopSolid bereits in der Vorbereitungsphase der Arbeit stattfindet.

Es wird also nicht mehr direkt an der CNC-Steuerung der Maschine programmiert. Das reduziert die Nebenzeiten auf ein Minimum, was bewirkt, dass in dieser Zeit mehr produziert werden kann.

Deutschlandweit ist Moldtech marktführender Distributor von TopSolid. Zu den etwa 700 Kunden des Unternehmens aus Salzkotten zählen Voith Turbo, MAN und BOSCH sowie viele kleine und mittelständische Unternehmen aus der Metall- und Holzverarbeitung, so etwa HJS, CP Autosport, HEGGEMANN und Werkzeugbau Berger. Wichtig ist für Moldtech, Lösungen zusammen mit den Unternehmen zu



(FOTO: MOLDTECH)

entwickeln. So wird bereits in der Konzeptionierung der Grundstein für eine gelungene Implementierung gelegt.

Moldtech geht im Servicepaket weit über den bloßen Vertrieb hinaus. „Häufig kommen Betriebe dann zu uns, wenn deren aktuelle CAD-CAM Software ihre Grenze erreicht hat und neue Maschinentechologien nicht mehr komplett abgebildet werden können“, erklärt Rottkamp. So übernimmt das Systemhaus auch die Dienstleistung der Implementierung und Anpassung an die einzelnen Maschinen, sodass die Ansprüche der individuellen Maschinenparks zur vollsten Zufriedenheit umgesetzt werden können.

Es dauert jedoch bis zur vollständigen Umstellung: Die Mitarbeiter des Unternehmens sollen schließlich nicht sich selbst überlassen bleiben. Deshalb erfolgt nach der Anpassung der Software an spezifische Kundenwünsche und individuelle Probleme die Schulung der Mitarbeiter. Mindestens zwei bis drei Wochen werden dafür die Seminarräume von Moldtech aufgesucht, um die Mitarbeiter fit für den Umgang mit der neuen Software zu machen. „Da steckt mehr dahinter als nur das Programm“, sagt Rottkamp. Es ist wichtig, bei der Schulung die Mitarbeiter auch von der neuen Software zu begeistern. Jeder kennt die Problematiken bei dem Lernprozess von neuer Technik. So wird verhindert, dass sich Frust aufbaut und die Lust an der Arbeit verloren geht, was für die Arbeitsmoral unerlässlich ist. Bei größeren Projekten kann der Prozess dafür aber auch ein Jahr oder länger dauern.

Das war aber noch nicht alles: Sollte es zu Schwierigkeiten oder besonderen Problemen in der Produktion kommen,

hilft Moldtech den Betrieben weiter. Herausforderungen, die Kunden nicht alleine lösen können, kann Moldtech aus der Ferne lösen. Fünf Mitarbeiter der Hotline von Moldtech, ebenfalls in Salzkotten, können von ihrem Standort auf die Maschinen zugreifen und die Lösung herbeischaffen.

Jörg Rottkamp startete 1998 alleine – heute hat Moldtech 62 Angestellte.

Das Unternehmen Moldtech blickt in seiner Tätigkeit auf 20 Jahre Erfahrung zurück. Jörg Rottkamp gründete Moldtech zu Hause, damals noch ganz alleine und ohne Firmengebäude. Seine Ausbildung zum Informatiker mit Fokus auf CNC-Technik hatte bereits damals den Grundstein für die spätere Qualifikation der Firma gelegt. Daraufhin entwickelte sich das Unternehmen rasant. Es hatte nur wenige Monate gedauert, bis Jörg Rottkamp wegen der hohen Nachfrage die ersten Mitarbeiter einstellte – mittlerweile sind es 62 Angestellte bei Moldtech.

Von diesen 62 Mitarbeitern sind 40 in Salzkotten und weitere in den Niederlassungen in Ludwigsburg (bei Stuttgart) und Grasbrunn (bei München) sowie in den Vertriebsbüros in Olfen (NRW) und Neukirchen. (Sachsen). Und auch weiterhin zeichnet sich ein Wachstum des Unternehmens an. Zum Anfang des Jahres wurden noch mal drei Mitarbeiter eingestellt. Wichtig für die Ausbildung neuer Mitarbeiter ist bei Moldtech neben der allgemeinen Grundausbildung eine fein abgestimmte Schulung für spezifische Bereiche. Dadurch ist gewährleistet, dass jedem Kunden ganz individuell geholfen werden kann. Denn Technik entwickelt sich jeden Tag weiter.

► [www.moldtech.de](http://www.moldtech.de)

## IT meets Business

itelligence World 2018



[www.itelligencegroup.com](http://www.itelligencegroup.com)



500 Gäste. Über 70 Fach- und Kundenvorträge. Hochkarätige Keynote Speaker. Erleben Sie innovative Showcases und finden Sie heute die Antworten für Morgen zu Themen wie IoT, Analytics, S/4HANA, SCM und ECM. Die itelligence World 2018 vereint Kongress, Messe, Expertengespräche und Networking.

**Seien Sie dabei!**



Besuchen Sie uns am  
**12.+13. September 2018**  
in Bielefeld!



# Firma Backers – Mineral-Recycling mit Fokus auf Verwertung!

DIE ZERKLEINERUNG UNTERSCHIEDLICHER PRODUKTE IN KOMBINATION MIT FEINANTEILEN

BEDEUTET EINE VERMISCHUNG DIESER STOFFE.

**D**eshalb hat es entscheidende Vorteile, bei der Aufbereitung von kontaminierten Böden und Bauschutt zuerst zu sieben. Zudem ist diese Vorgehensweise auch wirtschaftlich interessant. Mit der Kombination grizzlyscreen, Sternsieb und Prallbrecher der Firma Backers ist die Aufbereitung von Bauschutt, mineralischen Böden oder auch lehmbehafteten Steinen möglich. Ein Konzept mit Reinigungseinheit wird auf der IFAT 2018 beim VDMA Special demonstriert.

## Grizzlyscreen der Firma Backers

Der grizzlyscreen besteht aus einseitig gelagerten, rotierenden Walzen und trennt grobes Material direkt bei der Materialaufgabe. Der Feinanteil 0-150/300 mm wird dabei bereits aufgelockert und dem Sternsieb vom Bunker aus übergeben. Das Sternsieb sibt z. B. bei 45 mm. Der gereinigte Anteil 45-150/300mm kann danach dem Prallbrecher 1010 mit E-Antrieb übergeben werden. Eisen wird durch einen Überbandmagneten vor dem Einlass des Prallbrechers separiert. Es kann bei 60-80 mm grob gebrochen werden, da das gebrochene Material im Kreis gefahren wird. Mit dieser Vorgehensweise geschieht der gesamte Vorgang staubreduziert und mit geringen Verschleißkosten. Bindiges und zu grobes



**MIT DEM GRIZZLYSCREEN, STERNSIEB UND PRALLBRECHER DER FIRMA BACKERS IST DIE AUFBEREITUNG VON VERSCHIEDENEN MATERIALIEN MÖGLICH.**

(FOTO: BACKERS)

Material kann nicht in den Brecher gelangen. Insbesondere im Bodenrecycling, aber auch beim Recycling von mineralischem Bauschutt hat diese Kombination Vorteile. Der Feinanteil 0-45 mm kann dann mittels Reinigungseinheit aufbereitet werden.

Der Materialstrom 0-45 mm wird an eine Reinigungseinheit weitergeleitet. Brechsand wird bei 8-10 mm abgesiebt. Zugleich wird dadurch der Feinanteil in der Gutfraktion gemindert. Hinter dem feinen Sieb saugt ein Windsichter Leichtstoffe aus der Gutfraktion, und am Ende des nachfolgenden Förderbandes wird Eisen entfernt.

Speziell im Hinblick auf Endprodukte bietet das zeitgemäße Konzept der Firma Backers einige neue Möglichkeiten.

► [www.backers.de](http://www.backers.de)

**Ihr Vertrauen ist unser Job!**  
Ihr Partner für sichere Aktenvernichtung gemäß dem BDSG, per Abholung oder Selbstanlieferung, mit Garantierklärung.

**STÜCKER**  
ROHSTOFF-RECYCLING

Stücker Rohstoff-Recycling GmbH · [www.stuecker-gmbh.de](http://www.stuecker-gmbh.de)  
Buschortstraße 52 – 54 · 32107 Bad Salzuffeln · ☎ 05221 70347

AKTENVERNICHTUNG

# BioConstruct investiert 14 Millionen Euro in Bioenergie

IM APRIL VERGANGENEN JAHRES STELLTE HENRIK BORGMEYER, GESCHÄFTSFÜHRER DER

BIOCONSTRUCT GMBH, DIE PLÄNE FÜR DEN BAU EINER SCHLÜSSELFERTIGEN

BIOGASANLAGE IM LANDKREIS BÖRDE, NAHE MAGDEBURG VOR – MIT ERFOLG!

**A**uf dem fünf Hektar großen Grundstück im Gewerbegebiet Vahldorf ist jetzt der erste Spatenstich für die Biomethaneinspeiseanlage erfolgt. BioConstruct ist dabei nicht nur Generalunternehmer, sondern über eine Tochtergesellschaft gleichzeitig auch Bauherr und zukünftiger Betreiber.

Die Betreibergesellschaft Agrarenergie Vahldorf GmbH & Co. KG wird nach Abschluss der Bauarbeiten ihren Sitz in der Region haben und Jobs für Handwerker wie Heizungsbauer oder Elektrotechniker schaffen. Das Investitionsvolumen umfasst insgesamt mehr als 14 Millionen Euro. Das ist die größte Einzelinvestition des Spezialisten für Planung und Bau schlüsselfertiger Biogas-, Windenergie- und Photovoltaikprojekte in Europa. Die Inbetriebnahme der Biogasanlage ist für Sommer 2019 geplant.

## BioConstruct – neue Anlage mit 70.000 Tonnen Rohstoffen pro Jahr

„Insgesamt wird die Anlage circa 70.000 Tonnen Rohstoffe pro Jahr verarbeiten, unter anderem auch Geflügelmist aus dem direkten Umland. Daraus können wir rund 700 Kubikmeter Biomethan pro Stunde und am Ende Strom und Wärme für 22.000 Menschen gewinnen“, rechnet Borgmeyer vor. „Wir sind froh, dass wir dieses ehrgeizige Projekt mit der Unterstützung der Region sowie der DZ Bank Oldenburg und der Volksbank Melle umsetzen dürfen.“

BioConstruct hat europaweit bereits mehr als 300 Biogasanlagen geplant



**DIE BIOGASANLAGE IN VAHLDORF IST DIE GRÖSSTE EINZELINVESTITION DES SPEZIALISTEN FÜR SCHLÜSSELFERTIGE BIOGASANLAGEN AUS MELLE.**

(FOTO: BIOCONSTRUCT)

und gebaut. In der Anlage in Vahldorf wird Biogas aus Mais, Getreidesilage und Zuckerrüben gewonnen, die im Umkreis von höchstens 15 Kilometern wachsen. Die Belieferung erfolgt durch die lokale Landwirtschaft, die auch den von der Anlage produzierten Dünger übernehmen wird. Die Biogasanlage steht direkt am Mittellandkanal, 600 Meter entfernt vom Ortskern, in einer der fruchtbarsten Landschaften Deutschlands. Dadurch sind gute Infrastruktur und Versorgungssicherheit gewährleistet.

Zu Biomethan aufbereitet, wird das im Landkreis Börde in Sachsen-Anhalt ge-

wonnene Biogas vor Ort ins Erdgasnetz der avacon Netz GmbH eingespeist und an die e.on Bioerdgas GmbH verkauft. „Biogasanlagen liefern Energie unabhängig von Wind und Sonne und leisten einen erheblichen Beitrag zum Strommix“, so Borgmeyer. „Außerdem ist die Energiegewinnung hoch-effizient. Moderne Biogas-Kraft-Wärme-Kopplungsanlagen erreichen einen Wirkungsgrad von mehr als 80 Prozent.“ Zum Vergleich: Konventionelle Großkraftwerke erreichen aufgrund der fehlenden Wärmenutzung in der Regel nur Wirkungsgrade von bis zu 50 Prozent.

► [www.bioconstruct.de](http://www.bioconstruct.de)



### Wasseraufbereitung Tormöllen

- Enteisenung
- Enthärtung
- Filterung
- Dosierung

**Neu- & Gebrauchtanlagen, Reparatur & Wartung aller Gerätetypen**  
**Telefon: 02 51/ 31 10 48 · Fax: 02 51/ 31 10 40 · [www.tormoellen.de](http://www.tormoellen.de)**

# GreenCycle wird neuer Eigentümer der Tönsmeier Gruppe

**GREENCYCLE WIRD NEUER EIGENTÜMER DER TÖNSMEIER UNTERNEHMENSGRUPPE, DES**

**FÜNFGRÖSSTEN ENTSORGUNGSUNTERNEHMENS IN DEUTSCHLAND MIT SITZ IN PORTA**

**WESTFALICA.**

**E**ine entsprechende Vereinbarung hat die Eigentümerfamilie Tönsmeier mit GreenCycle, einem Unternehmen der Schwarz Gruppe, geschlossen. Der Vollzug der Transaktion steht unter anderem noch unter dem Vorbehalt der kartellrechtlichen Genehmigung. Über die wirtschaftlichen Konditionen haben die Parteien Stillschweigen vereinbart.

Vorausgegangen war ein strukturierter Verkaufsprozess, den die Familie Tönsmeier zu Jahresbeginn 2018 initiiert hatte. In dessen Verlauf wurde mit einer Vielzahl von strategischen Interessenten und Finanzinvestoren gesprochen. Insgesamt lag das Interesse des Marktes an Tönsmeier deutlich über den ursprünglichen Erwartungen.

GreenCycle erbringt für die Unternehmen der Schwarz Gruppe Entsorgungs- und Recyclingdienstleistungen. Beispielsweise ist GreenCycle für die Sammlung und das Recycling von Wertstoffen verantwortlich, die in den Filialen und Logistikbetrieben der Handelssparten Lidl und Kaufland anfallen. Neben den Aktivitäten für die



**TÖNSMEIER EIGENTÜMERFAMILIE SCHLIESST VEREINBARUNG FÜR DEN VERKAUF AN GREENCYCLE, EIN UNTERNEHMEN DER SCHWARZ GRUPPE.**  
(FOTO: ADOBESTOCK\_87155611)

Schwarz Gruppe ist GreenCycle bereits seit mehreren Jahren auch für andere Unternehmen als Entsorgungsdienstleister tätig. Durch den geplanten Erwerb der Tönsmeier Gruppe mit mehr als 3.000 Mitarbeitern in Deutschland und Polen weitet GreenCycle das eigene Leistungsspektrum in der Kreislaufwirtschaft aus und verstärkt zudem die Internationalisierung.

Jürgen Tönsmeier, Aufsichtsratsvorsitzender der Tönsmeier Gruppe: „Unser oberstes Ziel war, einen finanziell starken neuen Eigentümer zu finden, der strategische Wachstumspläne hat und die Tönsmeier Gruppe weiterentwickeln will. Dieses Ziel haben wir mit GreenCyc-

le erreicht, deren Angebot uns am meisten überzeugt hat. Obwohl GreenCycle als Teil der Schwarz Gruppe zu einem der größten Handelsunternehmen weltweit gehört, ist sie zugleich ein familiengeprägtes Unternehmen, das langfristigt denkt und nachhaltig agiert. Für unsere Kunden und Mitarbeiter, davon bin ich überzeugt, bieten sich somit gute Perspektiven. Tönsmeier wird GreenCycle bereichern.“

**Dietmar Böhm, Geschäftsführer GreenCycle GmbH:**

„GreenCycle verfolgt eine klare Wachstumsstrategie und möchte sich als Treiber der Kreislaufwirtschaft und mit nachhaltigen Innovationen am Markt etablieren. Durch den Erwerb baut die GreenCycle ihr Kundensegment weiter aus und will mit den Leistungen und Lösungen der Tönsmeier Gruppe die Kreislaufsysteme weiter schließen und die Wiederverwertung und Recyclingfähigkeit vorantreiben.“

Das Familienunternehmen Tönsmeier ist mit einer breiten Leistungspalette europaweit als Umweltdienstleister und Energielieferant tätig. Über 3.000 Mitarbeiter betreuen mit rund 1.100 Fahrzeugen kommunale Auftraggeber, duale Systemträger und Kunden aus Industrie und Gewerbe. Tönsmeier leistet mit über 30 Aufbereitungs-, Sortier- und Recyclinganlagen einen wichtigen Beitrag zur Schonung natürlicher Ressourcen.

► [www.toensmeier.de](http://www.toensmeier.de)

# 1 Jahr Gewerbeabfallverordnung

DIE NOVELLIERTE GEWERBEABFALLVERORDNUNG TRAT AM 1. AUGUST 2017 IN KRAFT UND

LÖSTE DIE BISHERIGE VERORDNUNG AUS DEM JAHR 2002 AB.

**Z**iel der Novelle der Gewerbeabfallverordnung ist es, die Getrennthaltung und das Recycling gewerblicher Siedlungsabfälle („hausmüllähnliche Gewerbeabfälle“) und bestimmter Bau- und Abbruchabfälle zu stärken. Hierdurch soll die stärkere stoffliche Verwertung der in den Abfällen enthaltenen Rohstoffe gestärkt werden und so ein weiterer Schritt in Richtung Nachhaltigkeit gegangen werden.

Für kleine Unternehmen, wie z. B. Büros von Freiberuflern, mit nur geringen Abfallmengen ändert sich durch die Verordnung nichts.

Für die Erzeuger von gewerblichen Siedlungsabfällen sind zunächst neben den bisher getrennt zu erfassenden Abfallfraktionen Papier/Pappe/Karton, Glas, Kunststoffe, Metalle und biologisch abbaubare Abfälle nun auch Holz und Textilien zu trennen. Außerdem wird eine Getrennthaltung weiterer Abfälle verlangt, die „nach Art, Zusammensetzung, Schadstoffgehalt und Reaktionsverhalten den Abfällen aus privaten Haushaltungen vergleichbar sind“.

Neu verlangt wird ausdrücklich eine Dokumentation dieser Getrennthaltung, wobei der Dokumentationsumfang beispielhaft beschrieben wird. Ausreichend erscheinen eine Art Deckblatt mit einem Plan/einer Skizze/einigen Fotos der Entsorgungsbehälter sowie danach eine Sammlung der Wiege-/Abholscheine/Rechnungen mit den üblichen Angaben (Abfall, Menge, Entsorger etc.).

§ 3 Abs. 2 GewAbfV befreit von den o. g. Getrennthaltungspflichten, soweit sie

technisch nicht möglich (z. B. wegen räumlicher Enge in Innenstädten) oder wirtschaftlich nicht zumutbar sind (z. B. wegen zu geringen Mengen).

Falls diese Ausnahmeregelung genutzt werden soll, ist dies ausdrücklich in der oben genannten Dokumentation mit aufzunehmen und dort zu begründen.

Weitere Alternativen sind die Zuführung zu einer Vorbehandlungsanlage oder der Nachweis einer Getrenntsammlungsquote von über 90 %.

Für alle o. g. Dokumentations-Unterlagen gilt: Sie sind der zuständigen Abfallbehörde nicht unaufgefordert, aber ggf. auf Verlangen vorzulegen.



**THORSTEN HERBRÜGGEN, EQ-AUDITOR/ SICHERHEITSGENIEUR UND GESCHÄFTSFÜHRER TERNION MANAGEMENT SYSTEME.**

(FOTO: TERNION)

► [www.ternion.de](http://www.ternion.de)



**DREKOPF**

ENTSORGUNG · RECYCLING

**Akten- und Datenträgervernichtung**

- Gestellung von zugriffssicheren Sammelbehältern.**
- Unsere Mitarbeiter sind auf das Datengeheimnis gemäß der EU DS-GVO geschult und verpflichtet.**
- Versicherter Transport in speziellen Sicherheitsfahrzeugen.**
- Vertrauliche Vernichtung gemäß BDSG unter Einhaltung der DIN 66399.**
- Ausstellung eines Übernahme- und Vernichtungszertifikates.**

**Mehr im Internet: <http://www.drekopf.de>**

**Drekopf Recyclingzentrum Bünde GmbH**  
 Engerstraße 259 · 32257 Bünde  
 Tel. 0 52 23/177 10 · Fax 0 52 23/17 71 17



# Ist bei Ihnen eigentlich noch alles dicht ?

**DIESE FRAGE MÜSSEN SICH VIELE GRUNDSTÜCKSEIGENTÜMER IN WASSERSCHUTZGEBIETEN**

**BIS ZUM 31.12.2018 STELLEN!!!**

**D**ichtheitsprüfung privater Abwasserleitungen, kaum ein anderes Thema hat in der Vergangenheit so viele Fragen aufgeworfen und Grundstückseigentümer verunsichert. Reicht eine Inspektion oder muss ich die Leitungen auch einer Druckprüfung mit Luft oder Wasser unterziehen? Was tue ich, wenn Mängel sichtbar werden? Wer kann mich beraten? Oftmals sind es solche oder ähnliche Fragen, die dem Team der Firma Canal-Control+Clean Umweltschutzservice GmbH aus Bad Oeynhausen gestellt werden.

Grundsätzlich gilt: Jeder, der eine Abwasseranlage betreibt, ist nach den gesetzlichen Grundlagen (§ 61 Wasserhaushaltsgesetz) verpflichtet, den Zustand, die Funktionsfähigkeit, die Unterhaltung und den Betrieb selbst zu überwachen und zu dokumentieren.

2013 hat der Landtag NRW die „Verordnung zur Selbstüberwachung von Abwasseranlagen – die Selbstüberwachung Abwasser, kurz „SüwVO Abw“, beschlossen. Diese wurde dann größtenteils in den kommunalen Abwassersatzungen umgesetzt.



**BERG** Abfallbeseitigung

entsorgen & recyceln

**Das A&O der Abfallwirtschaft – zuverlässig und kostengünstig**

fon 052 23.9966 33 | [www.berg-abfallbeseitigung.de](http://www.berg-abfallbeseitigung.de)

Allgemein kann man sagen, dass diejenigen Grundstückseigentümer gefordert sind, deren Grundstücke größer als 3 Hektar sind, deren Abwasserleitungen neu errichtet oder wesentlich verändert wurden oder deren Liegenschaft sich in einem Wasserschutzgebiet befindet. In Wasserschutzgebieten gilt grundsätzlich, dass häusliche Abwasserleitungen (Errichtung nach dem 01.01.1965) und industrielle oder gewerbliche Abwasserleitungen (Errichtung nach dem 01.01.1990) bis zum 31.12.2020 geprüft werden müssen.

Natürlich kostet eine Prüfung Geld, aber sie bringt auch sehr viele Vorteile mit sich. Diese Vorteile werden Eigentümern oftmals erst auf den zweiten Blick bewusst. So lässt sich z. B. bei Neubauten die Qualität der Bauausführung feststellen und schützt vor bösen Überraschungen. Baumängel machen sich



meistens erst Jahre später bemerkbar. Außerdem können defekte Leitungen zu Problemen führen, wie z. B. Verstopfungen, Vernässung von Kellersohlen- und wänden, Absackungen, Wandrisse bis hin zur Einsturzgefahr, Grundwasserverschmutzung und Schädlingsbefall.

Wie das Team von CCC zu berichten weiß, wird der Wert der unterirdischen Leitungen leider oftmals unterschätzt. Kauft man sich eine gebrauchte Immobilie, wird die Bausubstanz geprüft, die Isolierung, Fenster, Türen u. s. w. Aber wer fragt schon nach dem Zustand der Grundstücksentwässerung?

Der Wert wird oftmals erst dann erkannt, wenn das System nicht mehr funktioniert. Vielfach werden dann Schäden an der Immobilie oder dem Hausrat verursacht, vom Komfortverlust mal ganz abgesehen. Stellen Sie sich einfach mal vor, Sie könnten nicht mehr auf die Toilette, duschen und kochen ...

Dabei kann man solchen Situationen durch regelmäßige Kontrollen einfach vorbeugen. Diese dienen nicht nur dem Werterhalt einer Immobilie, sondern sind auch bei einem anstehenden Verkauf ein gutes Verkaufsargument.

Die Firma Canal-Control+Clean bietet Ihnen nicht nur die fachgerechte Inspektion an, sondern berät Sie auch hinsichtlich einer möglichen Sanierung. Auch Dienstleistungen wie die Rohrreinigung, Teichentschlammungen, Planerstellung u. v. m. gehören zum Leistungsspektrum der seit 12 Jahren im Industriegebiet Bad Oeynhausens-Eidinghausen ansässigen Firma. Unter der Telefonnummer 05731/75509-0 hilft man Ihnen gemäß dem Firmenmotto zuverlässig-kompetent-persönlich bei allen Fragen rund um Ihren Kanal gerne weiter.

▶ [www.canal-control.de](http://www.canal-control.de)



(FOTOS: CANAL-CONTROL)



# ZIMMERMANN

## SAUBER | SICHER | ZUVERLÄSSIG



Industriereinigung



Entsorgung



Sonderanlagenbau



Logistik



Umweltanalytik

**Eberhard Zimmermann GmbH & Co. KG**

Gottlieb-Daimler-Straße 26 | 33334 Gütersloh | Tel. +49 5241 6006-0 | Fax +49 5241 6006-100  
Gütersloh | Ladeburg | Bitterfeld | Mülheim(Mosel) | Liebenau | Waldkirch | Almelo (NL) | Beuningen (NL) | Sterksel (NL)

[www.zimmermann-gruppe.com](http://www.zimmermann-gruppe.com)

# BIG DATA

## WIE NUTZT DER MITTELSTAND BIG DATA ERFOLGREICH

© ISTOCKPHOTO / VLADIMIR\_TIMOFEEV

### *Big Data Plattformen: Ungeahnte Potenziale in allen Branchen*

**I**ndustrie 4.0 (I4.0) verfolgt das Ziel, die Wettbewerbsfähigkeit des Wirtschaftsstandortes Deutschland zu sichern, indem industrielle Produktionen, die zumeist eine sehr heterogene Maschinen- und Anlagenlandschaft umfassen, digitalisiert werden. Konkret sollen im Rahmen von I4.0 Maschinen und Menschen besser miteinander vernetzt, Informationssysteme mit vielfältigen Sensordaten erweitert und durch Assistenzsysteme die Arbeit des Menschen erleichtert werden. Das übergeordnete Ziel ist eine selbstorganisierte, automatisierte Produktion. Big Data ist ein Baustein für die Realisierung dieses Ziels.

Die NASA hat bereits 1997 eine grundlegende Definition von Big Data geliefert: Wenn die Datenmen-

ge eine Größe erreicht, die nicht mehr mit gewöhnlicher Hardware zu verarbeiten ist und zugeschnittene Lösungen erstellt werden müssen, handelt sich um Big Data. Diese Hardware muss unterschiedlichste Daten schnell handhaben und immense Mengen davon aufnehmen können. In diesem Kontext spricht man von den „3V“ - Velocity (Geschwindigkeit), Variety (Vielfalt) und Volumen.

„Für viele kleine und mittelständische Unternehmen ist das Tagesgeschäft von enormer Bedeutung. Big Data Anwendungen bergen das Potenzial in kleinen und mittelständischen Unternehmen den schlummernden Hidden Champion zu wecken. Wir stehen erst am Anfang das Potenzial von Big Data auszuschöp-

fen – über alle Branchengrenzen hinweg.“ – Jan Nicolas Weskamp Fraunhofer IOSB-INA.

Das Fraunhofer IOSB-INA arbeitet eng mit Partnern aus der Industrie, aber auch aus dem Handwerk zusammen, um Big Data in die Unternehmen zu bringen. Als gutes Beispiel dient hier ein Projekt mit einem Textilunternehmen, das individuelle Taschen in Kleinserien produziert. Im Handwerk mangelt es oft an IT-Infrastruktur, es ist schwierig Daten aus den Arbeitsprozessen im Handwerk abzubilden und wenn Daten abbildbar sind werden diese weder gesammelt noch verarbeitet. Im Kontext dieses Projektes bedeutet das, dass es schwer ist Aufträge nachzuverfolgen und den Produktionsprozess transparent zu gestalten. Daher

haben die Lemgoer Forscher Teile einer Big Data Plattform in dem Textilunternehmen integriert. Dabei wurden zunächst moderne Nähmaschinen, die Daten erfassen können mit einem ERP System, in eine IT-Infrastruktur zusammengefasst. Die Herausforderung liegt hier in der Zusammenführung verschiedener System und dem Datenaustausch. Aus dieser Ausgangssituation heraus wurden zunächst an verschiedenen Nähmaschinen Panels angebracht, die der Näher/innen Informationen über die aktuelle Produktion und den durchzuführenden Produktionsschritt anzeigt. Diese Informationen wurden zuvor in einer Datenbank verfügbar gemacht. Über das System können Rückmeldungen über den Status der Produktion gegeben werden. Diese Informationen werden übertragen und zentral in einem ERP System verarbeitet. Aus den erhaltenen Daten kann bestimmt werden, wie viele Taschen aus dem Auftrag bereits produziert wurden, wie viele teilweise fertig sind und wie viele noch fehlen. Darüber hinaus kann über die Daten erfasst werden, wie die Produktionszeiten aussehen und so Rückschlüsse auf die Kalkulationen geschlossen werden. Für das Unternehmen hat bereits die Implementierung der Datenübertragung und Verarbeitung immense Mehrwerte. Zunächst konnte die Transparenz in der Produktion gesteigert werden, da der Status von Aufträgen nachverfolgt werden kann. Mit Hilfe der modernen Nähmaschinen und der Verfügbarkeit von Informationen zu den Produktionsschritten kann die Effizienz der Produktionsprozesse gesteigert werden. Die Mitarbeiter/innen können am Arbeitsplatz die nötigen Arbeitsschritte einsehen und erhalten digitale Unterstützung bei der Umsetzung. Darüber hinaus sorgt die Verwertung der Daten für eine höhere Sicherheit. Es kann reproduziert werden wie groß die Auslastungen sind und wie schnell neue Aufträge bearbeitet werden können. Dies sorgt für Sicherheit in der Planung und darüber hinaus liefern die Daten Informationen zu Ausfällen und Wartungszeiten. Insgesamt kann die Nutzung von Big Data Lösung in diesem Fall die Qualität der Produkte steigern und die Flexibilität der Produktion erhöhen. Dieses Ergebnis ist insbesondere für variantenreiche Produktionen von großen Vorteil. Dieses Beispiel zeigt, dass Lösungen zur Steigerung von Effizienz und Transparenz

nicht nur für die Industrie, sondern auch für handwerkliche Unternehmen von Bedeutung sind.

Die Umsetzung dieses Projektes basiert auf einer vom Fraunhofer IOSB-INA entwickelten Big Data Plattform. Die Plattform bietet unterschiedliche Lösungen und adressiert insbesondere eine übergeordnete Fragestellung: Wie muss eine Big Data Plattform für Industrie 4.0 aussehen? Die Frage klingt einfach, bringt aber eine Reihe von untergeordneten Fragestellungen mit sich:

- *Welche Technologien sind geeignet?*
- *Wie kann die bestehende heterogene Maschinenlandschaft in die Plattform eingebunden werden?*
- *Welche greifbaren Mehrwerte für die Industrie entstehen?*
- *Wie können die Daten verständlich beschrieben werden?*

Die Lösungen verwenden offene Technologien, welche die Integration, Speicherung, Verarbeitung und Analyse von Maschinen-, Anlagen-, Produktionsplanungs- und Leitsystem-Daten ermöglicht. Dabei können diese Daten in den unterschiedlichsten Formen vorliegen. Das heißt, die Daten liegen in Maschine A in einer anderen Form vor als in Maschine B. Diese Daten müssen dann über unterschiedlichste Feldbusse und Industrieprotokolle integriert und verfügbar gemacht werden. Um die Weiterverarbeitung und Anbindung an übergeordnete Systeme, z. B. für die Datenanalyse und Optimierung, zu vereinfachen, werden die Daten darüber hinaus in eine einheitliche Sprache übersetzt. Als Infrastruktur verwendet die Plattform ein Rechencluster, das wie ein großes Netz aus InformaDie Lösungen verwenden offene Technologien, welche die Integration, Speicherung, Verarbeitung und Analyse von Maschinen-, Anlagen-, Produktionsplanungs- und Leitsystem-Daten ermöglicht. Dabei können diese Daten in den unterschiedlichsten Formen vorliegen. Das heißt, die Daten liegen in Maschine A in einer anderen Form vor als in Maschine B. Diese Daten müssen dann über unterschiedlichste Feldbusse und Industrieprotokolle integriert und verfügbar gemacht werden. Um die Weiterverarbeitung und Anbindung an übergeordnete Systeme, z. B. für die Datenanalyse und Optimierung,

# BIG DATA

© ISTOCKPHOTO / VLADIMIR\_TIMOFEEV

zu vereinfachen werden die Daten darüber hinaus in eine einheitliche Sprache übersetzt. Als Infrastruktur verwendet die Plattform ein Rechencluster, das wie ein großes Netz aus Informationen verstanden werden kann. Auf einer Seite fließt ein kontinuierlicher Informationsfluss hinein und auf der anderen Seite greifen verschiedene Dienste Informationen ab. Dies geschieht jeweils in der möglichen und benötigten Qualität. So benötigt beispielsweise ein Visualisierungsdienst die Informationen in geringerer Auflösung und ein externes Analysetool darf unter Umständen nur anonymisierte Daten verwenden. Weitere Dienste können eine Langzeit-

speicherung realisieren, Kennzahlen berechnen oder die Beschreibung der Daten ermöglichen. Darüber hinaus ist es möglich, die Daten mit individuellen Verfahren zu analysieren, wodurch beispielsweise unverhältnismäßige Energieverbräuche erkannt werden können. Die Plattform ist modular aufgebaut und kann für jeden Anwendungsfall entsprechend angepasst werden. Wird zum Beispiel lediglich die Integration und direkte Echtzeitvisualisierung der Daten verlangt, können auch nur die entsprechenden Services der Plattform implementiert werden. In Abbildung 1 ist der vereinfachte Aufbau der Big Data Plattform für Industrie 4.0 dargestellt.

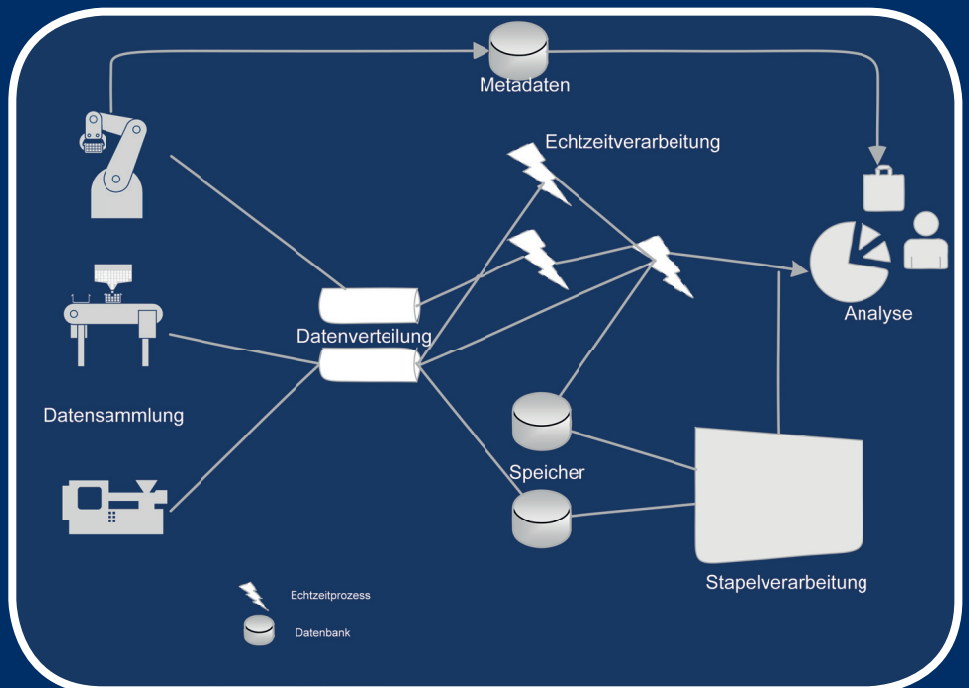


Abbildung 1 Aufbau der Big Data Plattform (Bilder aus „Industrie 4.0 Kommunikation mit OPC UA Leitfadens zur Einführung in den Mittelstand“, VDMA 2017)



(FOTO: FRAUNHOFER IOSB-INA)

Die beschriebene Plattform dient in der SmartFactoryOWL, einer gemeinsamen Forschungsfabrik des Fraunhofer IOSB-INA und der Hochschule OWL, als Basis für die Forschung und zur Erprobung in der Praxis. Es sind verschiedene Maschinen und Anlagen sowie Energiedaten erfasst und in die Big Data Plattform integriert. Auf dieser Basis können direkt in der SmartFactoryOWL neue Dienste zur Datenverarbeitung getestet oder bestehende verbessert werden. Außerdem werden die Daten zur Verbesserung von Prozessen innerhalb der SmartFactoryOWL

genutzt. Zusammenfassend stellen Implementierung und Orchestrierung einer Big Data Plattform gerade für kleine und mittelständische Unternehmen eine Herausforderung dar, bieten jedoch auch enorme Potentiale. Fraunhofer IOSB-INA unterstützt kleine und mittelständische Unternehmen bei der Bewältigung dieser Aufgaben und der Erschließung dieser Potentiale mit einem entsprechenden individuellen Dienstleistungsangebot, das von Analyse und Beratung über Demonstration bis hin zu Implementierung und Evaluation reicht.

# Datenanalyse: Geschäftsmodell der Zukunft im industriellen Sektor

**D**r. Daniel Kress, Data Scientist bei Weidmüller in Detmold, im Interview über Chancen und Herausforderungen von Big Data in der Industrie.

**Herr Dr. Kress, mehr und mehr analoge Prozesse finden im Zuge der Digitalisierung Abbildung in der digitalen Welt. Welche Bedeutung hat Big Data vor diesem Hintergrund?**

Daten sind schon heute wertvoll. Es ist aber bereits abzusehen, dass ihr Wert weiter steigen wird. Je umfassender Prozesse digital abgebildet werden, desto wertvoller sind die Daten. Momentan geht der Trend in genau diese Richtung. Die Datenerfassung wird immer detaillierter und erfolgt im großen Stil mit Hilfe zahlreicher Sensoren. Algorithmen übernehmen aufgrund der Datenmenge für uns die vollautomatische Mustererkennung. Der Mehrwert ergibt sich dabei durch die Menge analysierter Daten, die in Sekundenschnelle von Systemen nach bestimmten Mustern durchsucht werden. Das bietet unheimlich großes Potenzial für viele Branchen, die Elektrotechnik eingeschlossen. Denn weiß man, wie Prozesse

laufen, können ungenutzte Kapazitäten und Schwächen im Ablauf erkannt und erschlossen werden. Denkt man da etwa an die industrielle Fertigung, eröffnen sich ganz neue Horizonte.

**Was meinen Sie genau?**

Um den Geschäftserfolg von morgen sicherzustellen, ist die Fähigkeit, aus Maschinendaten geschäftsrelevante Zusammenhänge herauszuarbeiten, momentan ein großes Thema in der Industrie. Zu wissen, wie der Zustand der Maschinen und Anlagen im Feld ist, und frühzeitig auf Abweichungen vom Normalverhalten zu reagieren, ist eine sehr wertvolle Information. So können etwa unvorhergesehene Stillstände durch Wartung reduziert werden. Das Thema Predictive Maintenance gewinnt also verstärkt an Bedeutung, da sich durch die Vorhersage von Maschinenzuständen große Nutzenpotenziale für Maschinenbauer und -betreiber erschließen lassen. Die Maschinenbetreiber können durch die steigende Maschinenverfügbarkeit, zielgerichtetes Energiemanagement, enorm reduzierte Instandhaltungskosten und ein automatisiertes Monitoring der



(FOTO: WEIDMÜLLER)

# BIG DATA

© ISTOCKPHOTO / VLADIMIR\_TIMOFEEV

Produktqualität profitieren. Gleichzeitig eröffnen sich Chancen für neue datenbasierte Geschäftsmodelle. Unternehmen werden so zum Dienstleistern, die etwa Produktionsstunden oder Maschinenverfügbarkeit verkaufen.

## **Das klingt sehr interessant. Haben Sie ein Anwendungsbeispiel aus der Praxis parat?**

Ein Beispiel wäre der Einsatz unserer Analytics-Lösung bei dem Kompressorenhersteller Boge. Die Kompressoren sind in der Pharma- und Nahrungsmittelindustrie, in industriellen Lackierbetrieben sowie in der Halbleiterproduktion stark vertreten. Bereiche, in denen die Kunden eine maximale Prozesssicherheit und ein optimales Energiemanagement verlangen. Eine präventive Fehlervermeidung bildet die Basis dafür. Deshalb treibt Boge sein Service- und Wartungs-Angebot stetig voran. Die Predictive Maintenance-Lösung von Weidmüller ist Teil von Boge Analytics, einem Industrie 4.0-Paket zur intelligenten Datenauswertung und -nutzung. Mithilfe von Industrial Analytics können Vorhersagen über einen zukünftig anstehenden Wartungsbedarf während des laufenden Betriebs getroffen und Serviceeinsätze optimal geplant werden. Industrial Analytics signalisiert, wenn ein technisches Problem entsteht und wie viele Stunden bis zu einem wahrscheinlichen Systemausfall bleiben. Das zeigt: Der Verkauf von Maschinen- und Anlagenverfügbarkeit ist das neue Geschäftsmodell, das auch wir durch das Angebot unserer Analytics Lösung verfolgen. Wir verstehen uns dabei als strategischer Partner der Maschinen- und Anlagenbauer und unterstützen unsere Kunden bei der digitalen Transformation. Wir sind davon überzeugt, dass wir unseren Kunden und diese wiederum ihren Kunden damit langfristig einen großen Mehrwert bieten können.

## **Wer ist typischerweise Anbieter solcher Modelle?**

Wir beobachten, dass die Umsetzung

von Smart Services primär bei den Innovations- und Technologieführern wie IBM, Siemens oder SAP stattfindet. Das liegt daran, dass man diese eher mit Digitalangeboten assoziiert. Weidmüller ist überwiegend für elektrische Verbindungstechnik bekannt und nicht für Data Analytics. Das führt dazu, dass uns unsere Kunden benchmarken und die Datensätze nicht nur uns übergeben, sondern auch anderen Unternehmen und Forschungsinstituten. Natürlich stehen wir so neuerdings in bestimmten Bereichen mit Softwareunternehmen wie Microsoft oder Gruppen des Fraunhofer Instituts im Wettbewerb. Mit einigen dieser Mitbewerber gehen wir gezielt Partnerschaften ein, da sie keine applikationsspezifischen Lösungen anbieten, dafür aber andere Kompetenzen einbringen. Gemeinsam bieten wir dann die optimale Lösung.

## **Weshalb begibt man sich als mittelständisches Unternehmen aus OWL neben solche Software-Platzhirsche?**

Die meisten Maschinenbauer möchten beziehungsweise müssen ihre Produkte digitalisieren. Das ist ein notwendiger Schritt in die Zukunft. Das Potenzial der Digitalisierung ist einfach zu groß, um es sich entgehen zu lassen. Also ein typischer Fall von Angebot und Nachfrage. Außerdem nehmen wir bei der Datenanalyse eine besondere Perspektive ein. Wir betrachten Maschinendaten nicht nur rein Daten-getrieben, sondern gleichzeitig auch aus der Perspektive des Ingenieurs. Diese Perspektive haben wir uns durch langjährige Erfahrungen im Maschinen- und Anlagenbau sowie in der Prozess- und Energietechnik angeeignet. Ich denke, so können wir dem Wettbewerb auf Augenhöhe begegnen. Denn wer kann Ihnen schon sagen, was eine bestimmte Anomalie im Maschinenverhalten bedeutet? Warum verhält sich die Maschine im vorliegenden Fall abweichend? Nur wenn wir die Daten-getriebene und die ingenieurmäßige Herangehens-



(FOTO: WEIDMÜLLER)

weise symbiotisch betrachten, können die relevanten Zusammenhänge in den Daten hergestellt werden, die einen echten Mehrwert für den Maschinen- und Anlagenbauer darstellen. Zudem bieten wir nicht nur das Gateway, sondern auch Hardware wie Router und Infrastruktur aus einer Hand. Damit offerieren wir dem Kunden eine umfassende Lösung für seine Digitalisierungs-Projekte. Wir zwingen aber niemanden dazu, eine bestehende Automatisierungslösung auszutauschen. Das würde auch niemand mitmachen, muss man ehrlich sagen. Warum? Kosten und Aufwand wären einfach zu groß. In einem solchen Fall ist es dann unsere Aufgabe, unsere Lösung in die bestehende Automatisierungstypologie zu integrieren.

#### **Welche Rolle spielt Datensicherheit?**

Sicherheit ist für uns und unsere Kunden ein sehr wichtiges Thema. Denn in den Daten unserer Kunden befinden sich häufig deren Geschäftsgeheimnisse. Deshalb sorgen wir uns im Besonderen um Datensicherheit in Form von softwaretechnischen Lösungen,

aber auch in Form von Hardwareprodukten, die beispielsweise eine sichere Kommunikation zwischen den Maschinen und der Cloud gewährleisten. Zudem laufen all unsere Lösungen wahlweise auch „offline“ zum Beispiel direkt auf einem Industrie-PC gleich neben der zu analysierenden Maschine oder einem Sever im Kundennetzwerk. Diese Lösungsvarianten erfordern keinen Datentransfer in die Cloud. Die Daten stehen damit unter der direkten Kontrolle des Kunden, und niemand sonst kann darauf zugreifen. Ein wesentlicher Faktor ist zudem, dass die Daten, die wir von den Maschinen und Anlagen erhalten, vertrauenswürdig sein müssen. Denn wer garantiert, dass die Daten zu 100 Prozent stimmen und nicht manipuliert wurden? Hier beschäftigen wir uns aktuell intensiv mit der Blockchain-Technologie. Mit dieser lässt sich sicherstellen, dass ein bestimmter Sensorwert von einer Maschine nicht verändert wurde, von der passenden Maschine kommt und zum angegebenen Zeitpunkt gemessen wurde.

Vielen Dank für das Gespräch.

#### **Daten zur Person:**

*Dr. Daniel Kress hat „Systembiologie“ studiert, in Neurobiologie promoviert und über zwei Jahre lang diverse Forschungsprojekte an der Maschinenbau-Fakultät der Stanford University geleitet. Seit 2016 arbeitet er als Data Scientist in der Business Unit Industrial Analytics bei Weidmüller.*

# Viel Raum für Kongresse und Kultur



KULTUR RÄUME GÜTERSLOH BIETEN DIE IDEALE LOCATION FÜR KONGRESSE,

MESSEN, FEIERN UND KULTUR.

Seit Jahren gehört sie zu den zahlreichen Stammkunden der Kultur Räume Gütersloh: die Zahnärztekammer Westfalen-Lippe und ihr alljährlicher Zahnärztetag. Mit etwa 4000 Teilnehmerinnen und Teilnehmern und einem Zeitraum von vier Tagen ist der Kongress eine echte Großveranstaltung. Einen verlässlichen Partner für ihre Tagung hat die Zahnärztekammer Westfalen-Lippe in den Kultur Räumen Gütersloh und ihren professionell ausgestatteten Räumlichkeiten gefunden. Denn die Dachmarke von Stadthalle und Theater steht nicht nur für einzigartige Kulturveranstaltungen. Auch für Tagungen, Kongresse und Events

jeglicher Art ist sie genau die richtige Adresse. Ob Vorträge im Theatersaal, Seminare in einem der sieben frisch renovierten Konferenzräume oder eine Get-together-Party im Kleinen Saal – nicht nur für den Zahnärztetag bietet der Zusammenschluss aus Stadthalle und Theater den idealen Ort zum Arbeiten, Austauschen und Feiern. „Die Kultur Räume Gütersloh sind ein Phänomen: Wir sind nur einmal im Jahr mit unserem Zahnärztetag dort, und trotzdem fühlt es sich an wie ein zweites Zuhause“, betont Dr. Martina Lösser, Mitglied des Vorstandes und Leiterin der Akademie für Fortbildung der Zahnärztekammer Westfalen-Lippe. Verantwortlich dafür

sind nicht allein die modernen und individuellen Räumlichkeiten wie der Theatersaal, die Studiobühne oder die Skylobby. Die Kultur Räume Gütersloh punkten vor allem auch mit ihren erfahrenen Mitarbeiterinnen und Mitarbeitern, die individuell auf die Wünsche des Kunden eingehen und mit viel Flexibilität und Fachkompetenz aus jeder Veranstaltung ein gelungenes Event machen. „Man kennt sich, man vertraut sich, und man arbeitet Hand in Hand. Für uns als Veranstalter ein beruhigendes Gefühl, für unsere Teilnehmer die Garantie für ein angenehmes und reibungsloses Kongresserlebnis“, weiß Dr. Martina Lösser aus Erfahrung.



(FOTOS: KULTUR RÄUME)

Die Kultur Räume Gütersloh sind ein echtes Multitalent mit viel Raum für kulturelle, geschäftliche und private Veranstaltungen. Je nach Anlass und Personenanzahl bieten Stadthalle und Theater verschiedene Räumlichkeiten mit einem individuellen Charakter. Durch die räumliche Nähe der beiden Häuser können die Locations clever miteinander kombiniert und auch zusammen gebucht werden. Einzigartig auf dem regionalen Kongress- und Tagungsmarkt. Morgens im Großen Saal der Stadthalle tagen und abends den Tag bei einem Empfang in der Skylobby des Theaters, mit Blick über die Dächer der Dalkestadt, ausklingen lassen – kein Problem bei den Kultur Räumen Gütersloh.

► [www.kulturraeume-gt.de](http://www.kulturraeume-gt.de)





# Steigenberger Hotel Remarque

UNSERE ERFAHRUNG – IHR ERFOLG

**H**erzlich willkommen auf dem richtigen Weg zu Ihrem Erfolg. So individuell unsere 10 Tagungs- und Veranstaltungsräume sind, so unterschiedlich sind die Angebote für Sie ganz persönlich.

Die klimatisierten Räume bieten Ihnen Platz für bis zu 400 Personen. Mit hohen Fensterfronten, direktem Zugang zur Terrasse und dem Hotelgarten lassen sich hervorragend auf jegliche Gästewünsche abstimmen. Moderne Tagungstechnik trifft auf persönliche, individuelle Betreuung.

Es darf noch etwas persönlicher sein? Eine besondere Atmosphäre erleben Sie in Remarque's Salon. Kreativ hochwertige Gaumenfreude erfahren Sie durch das persönliche Menü aus der separaten Salonkarte. Zusammen mit der vielfältigen Weinauswahl lässt das Team Gourmethertzen höher schlagen.

Die 139 Zimmer und 17 Suiten bieten jeden Komfort für erholsamen Schlaf. Der warme, freundliche Charakter der Halle spiegelt sich in den großzügig eingerichteten Zimmern wieder. Besonders die oberen Etagen bieten einen wunderschönen Ausblick über die Stadt. Die Zimmer sind ausgestattet mit Minibar, Safe, Schnurlostelefon, Sat-TV, schwenkbarem Schreibtisch, WLAN. Die Badezimmer verfügen über Dusche und/oder Badewanne, Föhn und Kosmetikspiegel.

In dem Restaurant „Weinwirtschaft“ bieten wir kulinarische Vielfalt. Mit einem kreativen Stilmix aus spanischen Kleinigkeiten, Klassikern sowie regionalen Gerichten ist für jeden Geschmack etwas dabei. Die große Weinkarte und der aufmerksame Service sind ein Garant für einen vollkommenen Abend.

Treffpunkt für alle Nachtschwärmer ist die Haarlem Bar. Hier können Sie den Abend bei einer guten Auswahl an Cocktails und Digestifs ausklingen lassen. Unser Enoteca Weinhandel bietet Ihnen Ihre Lieblingsweine und kulinarische Präsente, liebevoll verpackt, „zum Mitnehmen“.

Wussten Sie schon ...? Umweltbewusstsein lag dem Unternehmen schon immer am Herzen. Daher ließ sich das Hotel unter anderem im Veranstaltungsbereich mit dem Green Certificate zertifizieren. Dieses Zertifikat des Geschäftsreise-

verbandes VDR wurde speziell auf die Bedürfnisse von Geschäftsreisenden und Veranstaltungsteilnehmern abgestimmt.

Seit nun 20 Jahren sorgen die Mitarbeiter unseres Hauses für unvergleichbare Gastfreundschaft im Herzen der Friedensstadt. Überzeugen Sie sich selbst und buchen Sie jetzt Ihre Veranstaltung.

Denn bei uns heißt es jeden Tag: mit Vertrauen zu Ihrem Erfolg.

▶ [www.osnabrueck.steigenberger.com](http://www.osnabrueck.steigenberger.com)



## MIT VERTRAUEN ZUM ERFOLG

Vertrauen in eine persönliche und individuelle Betreuung sowie eine einwandfreie Organisation – ob kleine Besprechung oder großes Event. Wie wir das garantieren? 20 jährige Erfahrung, Herzlichkeit und dem Streben, dass SIE erfolgreich Tagen.

- 10 Veranstaltungsräume für bis zu 400 Personen mit Klimaanlage, großen Fensterfronten und direktem Zugang zur Terrasse
- 156 Zimmer und Suiten
- Restaurant Weinwirtschaft und Haarlem Bar
- zentrale Lage – nur wenige Gehminuten bis zur Innenstadt
- gut erreichbar: Autobahn 3 km, Hauptbahnhof 2,2 km

veranstaltungsbüro@hotelremarque.de · Tel. +49 541 6096-669  
www.osnabrueck.steigenberger.de

Geschäftsanschrift: arcona Hotel GmbH · Steinstr. 9 · 18055 Rostock

# Branchentreffen MeinEVENT der Kongressinitiative Bielefeld Convention

TAGUNGSGÄSTE GENERIEREN IN BIELEFELD JÄHRLICH MILLIONENUMSÄTZE. UM DIE NETZWERKE

IN DER STADT AUSZUBAUEN UND DEN TAGUNGSMARKT NOCH WEITER VORANZUBRINGEN, LÄDT

BIELEFELD MARKETING GEMEINSAM MIT PARTNERN DER INITIATIVE „BIELEFELD CONVENTION“

SEIT 2015 REGELMÄSSIG ZUR NETZWERKVERANSTALTUNG „MEINEVENT BIELEFELD“.

**R**und 100 Teilnehmer nutzen jetzt die Gelegenheit im Mercure Hotel Bielefeld Johannisberg, um sich zu informieren.

Zu den Gästen zählten vor allem Bielefelder Unternehmen und Hochschulen, die selbst Tagungen und Kongresse organisieren, sowie Teilnehmer aus der Veranstaltungsbranche, die Dienstleistungen im Eventbereich anbieten. Als Gastreferent sprach Steffen Ronft, Eventpsychologe und Dozent an der Internationalen Event- und Congress Akademie (IACA) in Mannheim, über „Perspektive Eventpsychologie – Veranstaltungen multisensual optimieren“. Im Anschluss stand Networking bei einem Sommerabend auf dem Johannisberg mit Blick über Bielefeld auf dem Programm.

## Networking in Bielefeld mit Kongressinitiative Bielefeld Convention

„Bielefeld Convention“ ist eine 1997 gegründete Standortinitiative, die sich die Vermarktung und Positionierung der Kongressdestination Bielefeld zum Ziel gesetzt hat. Zum Netzwerk gehören: Stadthalle Bielefeld, Ravensberger Park, Ringlokschuppen, Lenkwerk Bielefeld,

Bielefelder Hof, Légère Hotel, Golden Tulip Bielefeld City, Mercure Hotel Bielefeld Johannisberg, Gastico Catering, Rosendahl Catering & Event und Bielefeld Marketing. Ansprechpartner ist das

Kongressbüro von Bielefeld Marketing, Tel. 0521 516099, E-Mail gabriela.lamm@bielefeld-marketing.de.

► [www.bielefeld-marketing.de](http://www.bielefeld-marketing.de)



**(V. L.) NETZWERKEN AUF DEM JETFLYER: BIELEFELD CONVENTION PARTNER MARTIN KNABENREICH (GESCHÄFTSFÜHRER BIELEFELD MARKETING) UND HANS-JOACHIM OETTMEIER (DIREKTOR MERCURE HOTEL BIELEFELD JOHANNISBERG) MIT GASTREFERENT STEFFEN RONFT**  
(FOTO: BIELEFELD MARKETING GMBH)

# Tagen im Parkhotel Hohenfeld

DAS PARKHOTEL HOHENFELD IST NICHT NUR EIN HERVORRAGENDER ORT, UM EXKLUSIV ZU

NÄCHTIGEN, SICH IM PARKRESTAURANT KULINARISCH VERWÖHNEN ZU LASSEN ODER

UNSERE ABWECHSLUNGSREICHEN FREIZEITANGEBOTE IN ANSPRUCH ZU NEHMEN.

**U**nsere Räumlichkeiten bilden auch den perfekten Rahmen für Tagungen, Firmenevents und alle anderen Veranstaltungen gleichwelcher Art. Egal, ob es sich um eine intensive Besprechung unter vier Augen oder ein Belegschaftstreffen mit bis zu 180 Mitarbeitern handelt. Ein erfahrenes Veranstaltungs-Team kümmert sich um einen reibungslosen und professionellen Ablauf, damit Sie sich voll und ganz auf das Wesentliche konzentrieren können. Dazu gehört natürlich auch die Ausstattung der Räume mit hochwertiger Veranstaltungstechnik. Bei schönem Wetter bietet sich die weitläufige Parklandschaft, die sich direkt an das Tagungscenter anschließt, für Gruppenarbeiten, Kaffeepausen im Freien oder entspanntes „Lustwandeln“ in den

Arbeitspausen an. Seien Sie unser Gast und genießen Sie z. B. folgende Annehmlichkeiten:

- klimatisierte Räume
- Ausschilderung Ihrer Tagung
- Hissen Ihrer Firmen-Flagge
- VIP-Zimmer für Referenten, Geschäftsführer ect.
- kostenfreies W-LAN
- Hilfe bei der Planung Ihrer Rahmenprogramme
- 100 kostenfreie Parkplätze direkt am Hotel
- Schwimmbad- und Saunanutzung

► [www.parkhotel-hohenfeld.de](http://www.parkhotel-hohenfeld.de)



(FOTOS: PARKHOTEL HOHENFELD)



## DIE ENTERTAINMENT-SENSATION IN MÜNSTER!

*Erleben Sie jeden zweiten Monat eine neue spektakuläre Show mit Weltklasse-Künstlern im modernen Ambiente des GOP Varieté-Theaters. Genießen Sie dazu auf Wunsch die raffinierten kulinarischen Kreationen der GOP Köche – vom Menü im Variété-Saal bis zum Deluxe-Arrangement im GOP Restaurant.*





Jetzt schon Plätze für Ihre Weihnachtsfeier sichern!

# GOP.

variété-theater  
MÜNSTER

Bahnhofstraße 20-22 · 48143 Münster

**Tickets und Gutscheine: (02 51) 490 90 90 und [variete.de](http://variete.de)**

# Urlaub vom Alltag im GOP Varieté Münster

WER WÜNSCHT SICH DAS NICHT: URLAUB VOM ALLTAG – EINFACH MAL DEN ALLTAG HINTER

SICH LASSEN UND EINEN SCHÖNEN, UNVERGESSLICHEN ABEND GENIEßEN.

**D**ass dieser Wunsch ganz leicht in Erfüllung geht, dafür sorgt das GOP Varieté-Theater Münster, denn hier begeistert die Kombination aus faszinierenden Varieté-Shows, exzellenter Küche und traumhaftem Ambiente.

Mitten im Herzen der Stadt gelegen, ist das GOP Varieté Münster eines der erfolgreichsten Varieté-Theater Deutschlands. Es zählt zu den deutschlandweit derzeit sieben Spielstätten der GOP

Entertainment Group, die jährlich mehr als 800.000 Besucher in ihren Bann ziehen und damit das erfolgreichste Varieté-Unternehmen Deutschlands bilden.

Seinen Erfolg verdankt das GOP Varieté nicht zuletzt seinen spektakulären Bühnenshows, in denen internationale Artisten und Entertainer auf höchstem Niveau alle Facetten des zeitgemäßen Varietés bedienen: mal sinnlich und witzig-verspielt, mal skurril, schräg und

schrill, dann wieder rockig, bildgewaltig und überwältigend dynamisch. Das alle zwei Monate wechselnde Programm spricht Kinder wie Erwachsene an und ist durch seine Bildgewalt auch bestens für internationale Gäste geeignet.

Zusätzlich zu den außergewöhnlichen Bühnenshows können sich die Besucher im GOP Münster auch kulinarisch verwöhnen lassen. Ob im Varieté-Saal oder im GOP Restaurant – die GOP Köche kreieren mit viel Liebe zum



(FOTOS: FOTOSTUDIO WIEGEL / GOP)



(FOTOS: FOTOSTUDIO WIEGEL)

Detail und dem Gespür für kulinarische Finesse exquisite Gerichte, die das Herz eines jeden Feinschmeckers höher schlagen lassen.

Mit der attraktiven Kombination aus Unterhaltung und Kulinarik bietet ein GOP Besuch einen wunderbaren Rahmen für die unterschiedlichsten Veranstaltungen, ganz gleich, ob im kleinen oder großen Stil. Empfänge, private

Feste, Firmenevents oder, gerade zum Jahresende, natürlich Weihnachtsfeiern werden im GOP Münster zu einem unvergesslichen Erlebnis in faszinierender Atmosphäre, das Jung und Alt gleichermaßen nachhaltig begeistert.

Es besteht die Möglichkeit, das GOP Münster exklusiv mit bis zu 400 Gästen zu mieten oder aber auch einen Teil-exklusivbereich wie beispielsweise den

Balkon mit bis zu 116 Sitzplätzen für eine Veranstaltung zu buchen. Ziel des GOP Münster ist es stets, jeder Veranstaltung die besondere Note zu verleihen und sie zu einem individuellen und einzigartigen Erlebnis werden zu lassen. Damit dies gelingt, werden alle Wünsche professionell, kreativ und persönlich aus einer Hand realisiert.

► [www.variete.de](http://www.variete.de)

PARK HOTEL  
Hohenfeld Münster

Tagen Sie ganz wie Sie wollen!

**Ruhig, jedoch zentral und verkehrsgünstig gelegen, bietet das Parkhotel Hohenfeld den idealen Rahmen für Tagungen bis zu 180 Personen.**

Modernes Tagungsequipment, ein klimatisierter Tagungsbereich und ein aufmerksamer Service bilden den Rahmen für Ihre erfolgreiche Tagung. Großzügige Fensterflächen bieten angenehmes Tageslicht und Frischluft. Zum Hotel gehört ein 15.000 qm großer Park, der sich direkt an das Tagungcenter anschließt. Bei gutem Wetter lässt es sich in unserem Schlosspark bestens pausieren.

**Fragen Sie nach unseren attraktiven Tagungspauschalen und speziellen Tagungsraten!**



**Parkhotel Hohenfeld**  
 Dingbängerweg 400 · 48161 Münster · Fon 0 25 34 / 8 08-0 · Fax 0 25 34 / 71 14  
[www.parkhotel-hohenfeld.de](http://www.parkhotel-hohenfeld.de) · [info@parkhotel-hohenfeld.de](mailto:info@parkhotel-hohenfeld.de)

# Alexander Kassner ist neuer Wirtschaftsförderer der Stadt Meppen

MEPPEN HAT EINEN NEUEN WIRTSCHAFTSFÖRDERER. DER 31-JÄHRIGE ALEXANDER KASSNER

TRITT IN DIE FUSSTAPFEN VON HEINZ SCHÖTTMER, DER ZUM 1. JULI IN DEN RUHESTAND

GETRETEN IST.

## **Herr Kassner, wie sieht Ihr Werdegang aus?**

Nach dem Abitur habe ich zunächst Geschichts- und Politikwissenschaften in Hannover und im Anschluss Wirtschaftsförderung an der Dualen Hochschule Baden-Württemberg in Mannheim studiert.

## **Wie ging es dann weiter?**

Bereits während des Studiums habe ich im Rahmen der studienbegleitenden Praxisphasen bei der Wirtschafts-

entwicklungsgesellschaft Bielefeld mbH, einem Unternehmen der Stadt Bielefeld unter Beteiligung der Sparkasse und der Volksbank, gearbeitet. Nach meinem Studium im September 2017 wurde ich dann übernommen.

## **Was genau machte dort Ihr „Tagesgeschäft“ aus?**

Meine Schwerpunkte lagen in den Bereichen Unternehmensservice und Standortmarketing.

## **Nun sind Sie zurück in Ihrer Heimat und insbesondere Ansprechpartner für die hiesigen Unternehmen und die, die es werden wollen. Was haben Sie sich vorgenommen?**

Generell verstehe ich die städtische Wirtschaftsförderung als Kümmerer, Fürsprecher und Vermittler in nahezu allen wirtschafts- und standortrelevanten Fragen. Daher auch der Appell an die Unternehmer, nicht zu zögern und sich bei Problemen jeglicher Art an uns zu wenden. Ziel für mich wird es dabei sein, den hohen Standard unserer Arbeit zu halten und weiter auszubauen. Zeitgleich habe ich mir zum Ziel gesetzt, proaktiv an die Unternehmen heranzutreten, um gemeinsam

**meppen**  
AUS TRADITION IN BEWEGUNG

Sie suchen einen **dynamischen** Standort für Ihr Unternehmen?  
Mit **zentraler** Lage, **besten** Verkehrsverbindungen und **attraktiven** Rahmenbedingungen?

Wirtschaftsförderung  
Markt 43  
49716 Meppen  
www.meppen.de

**MEPPEN**  
Immer mittendrin.



**DAS TEAM DER STABSSTELLE WIRTSCHAFTSFÖRDERUNG:  
ALEXANDER KASSNER UND MARTINA LÖGERING**  
(FOTOS: STADT MEPPEN)



Lösungen für aktuelle Themen wie beispielsweise Digitalisierung oder den stetig größer werdenden Fachkräftemangel zu entwickeln. Auch das Thema Innenstadtentwicklung wird einen Teil meiner Arbeit einnehmen. Hier gilt es, Einzelhändler an die Hand zu nehmen und dafür zu sensibilisieren, dass das Thema Online-Handel nicht nur eine Bedrohung ist, sondern auch Potenziale bieten kann. Erster Schritt wird sein, die Sichtbarkeit des Meppener Handels im Internet deutlich zu erhöhen. Mögliche Instrumente sind eine gemeinsame App oder auch die Einrichtung einer zentralen Homepage, die den Meppener Handel präsentiert. Diese kann in einem zweiten Schritt ggf. auch um einen lokalen Online-Marktplatz ergänzt werden. Andere Städte sind hier schon erfolgreich unterwegs. Auch die zielgruppengerechte Ansprache in den sozialen Netzwerken ist heutzutage ein Muss, um Kunden in die Innenstadt zu locken. Gerne stehen wir auch hier beratend zur Seite.

**Aus wirtschaftlicher Sicht – welche Stärken sehen Sie in der Kreisstadt?**

Der logistische Standortvorteil durch die verkehrsgünstige Lage der Gewerbe- und Industriegebiete an den Hauptverkehrsachsen der Region A 31, Europastraße 233, B 70, Dortmund-Ems-Kanal und Eisenbahnhauptstrecke Ruhrgebiet

– Emden ist nur einer von vielen Pluspunkten. Auch bei den weichen Standortfaktoren hebt sich Meppen ab. Die exponierte Lage am Wasser, das exzellente Freizeit- und Kulturangebot, eine breit gefächerte Betreuungs- und Bildungslandschaft ist hier nur ein kleiner Auszug von dem, was Meppen zu bieten hat.

**Ein kurzer Blick auf die aktuellen Entwicklungen in Meppen – Ihre persönliche Einschätzung.**

Der Ausbau der E233 und die Erweiterungen im Gewerbegebiet Nödlke sind wichtige Weichenstellungen für die Zukunft der Meppener Wirtschaft. Persönlich freut es mich, dass sich Meppen aktuell mit verschiedenen Projekten wie der neuen Fuß- und Radwegbrücke über die Ems, dem Hotelneubau am Püntkers Patt oder auch dem Programm „Zukunft Stadtgrün“ noch mehr dem Wasser hin öffnet und eines ihrer Alleinstellungsmerkmale im Besonderen hervorhebt. Als Fußball-Fan drücke ich natürlich auch dem SV Meppen beide Daumen und hoffe, dass sich das Aushängeschild unserer Stadt in der 3. Liga etablieren kann und in der Zukunft vielleicht ja auch einmal wieder Zweitliga-Luft schnuppern kann.

► [www.meppen.de](http://www.meppen.de)

**RRR**  
INDUSTRIE- UND GEWERBEBAU

**SCHLÜSSELFERTIGER EFFIZIENZBAU**

- Industrie- und Gewerbebau
- Verwaltung, Produktion und Lager
- eigene Stahlbauproduktion
- Stahlbetonskelettbau
- Brandschutzfachplanung

[www.rrr-bau.de/referenzen](http://www.rrr-bau.de/referenzen)

RRR Stahlbau GmbH  
Im Seelenkamp 15 • 32791 Lage  
T 05232 979890 • F 05232 9798970  
[info@rrr-bau.de](mailto:info@rrr-bau.de) • [www.rrr-bau.de](http://www.rrr-bau.de)

**Husen**

Stahlhallen-Konfigurator unter [www.husen.com](http://www.husen.com)

**Für jeden Zweck die richtige Halle.**  
Systemhallen zum günstigen Festpreis.

Innovativ. Bewährt. Seit 1948.

**Husen**  
DIE STAHLBAUER

Am Hafen 2 • 26903 Surwold  
[www.husen.com](http://www.husen.com)

# Datengetriebene Geschäftsmodelle von der grünen Wiese

MEHR ALS DIGITALE ZEITERFASSUNG, ELEKTRONISCHE RECHNUNGSLEGUNG ODER

## PAPIERLOSES BÜRO

**W**ährend die deutsche Wirtschaft größtenteils mit „digitaler Selbstoptimierung“ beschäftigt ist, arbeitet ein Konsortium aus Wirtschaftspraktikern und Wissenschaftlern daran, kleinen und mittleren Betrieben im Nordwesten der Bundesrepublik die Potenziale von Datenverfügbarkeit und Datenverwertung näherzubringen. „Datengetriebene Geschäftsmodelle“ sollen hier von kleinen und mittleren Unternehmen eigenständig entdeckt und von der Idee bis zur Marktreife entwickelt werden.

Wer sich von Münster über Osnabrück auf den Weg zur Nordsee macht, dem drängen sich Felder, Wiesen und Flussauen als typisches Landschaftsbild auf. Dabei sind Städtenamen wie Lingen, Leer oder Emden besonders bei Inselurlaubern bekannte Namen auf Autobahnausfahrtsschildern oder beliebte Ausflugsziele von Fahrradtouristen. Seit Oktober 2017 finden Unternehmen in diesen Städten die Projektpartner des Mittelstand 4.0-Kompetenzzentrums Lingen. Das Kompetenzzentrum ist Teil der Förderinitiative „Mittelstand 4.0 – Digitale Produktions- und Arbeitsprozesse“, die im Rahmen des Förderschwerpunkts „Mittelstand-Digital – Strategien zur digitalen Transformation der Unternehmensprozesse“ vom Bundesministerium für

Wirtschaft und Energie (BMWi) gefördert wird. Beim Themenschwerpunkt des Kompetenzzentrums Lingen haben sich die Projektpartner die eigene Messlatte sehr hoch gelegt: Daten digital sammeln und verwerten, um auf dieser Basis neue Geschäftsmodelle entwickeln; keine einfache Kost für kleinere Betriebe, die schon die Einführung einer neuen Software zu Recht als große Herausforderung betrachten. Besonders bei Betrieben aus dem maritimen und landwirtschaftlichen Sektor müssen dicke Bretter gebohrt werden, denn diese Branchen stehen unter starkem wirtschaftlichen Druck. „Wir haben uns bei Projektbeginn neben den Branchen Handwerk und Handel bewusst für diese zwei Sektoren entschieden, weil unsere Region von diesen Branchen besonders geprägt ist“, so Michael Schnaider. Betriebe dazu befähigen, Daten für die Entwicklung neuer Geschäftsmodelle zu nutzen, werden durch die Projektpartner mithilfe verschiedener Veranstaltungsangebote kostenlos zur Verfügung gestellt. Ebenso die Begleitung von realen Umsetzungsprojekten. Vorausgesetzt, die Betriebe sind bereit, zeitliche und personelle Ressourcen zu investieren, um eigenständig Lösungen zu erarbeiten.



**MICHAEL SCHNAIDER**  
KONSORTIALLEITER  
MITTELSTAND  
4.0-KOMPETENZZENTRUM  
LINGEN  
(FOTO: JOHANNA PEECK)

► [www.kompetenzzentrum-lingen.digital](http://www.kompetenzzentrum-lingen.digital)



Freude an  
Formen,  
Farben  
und  
Vielfalt.

Besuchen Sie unsere Ausstellung!

### Gustav Siekmann GmbH & Co. KG

Wörheider Weg 1-5 | 33739 Bielefeld  
Telefon: 052 06 / 91 54-0 | Fax: 052 06 / 91 54 20  
E-Mail: [info@siekmann-steinsysteme.de](mailto:info@siekmann-steinsysteme.de)  
Internet: [www.siekmann-steinsysteme.de](http://www.siekmann-steinsysteme.de)

**Siekmann**  
BETONSTEINWERK

STEINSYSTEME

**EITING**  
Stahlbau GmbH  
[www.eiting-stahlbau.de](http://www.eiting-stahlbau.de)

**Ideen aus Stahl**

Edewechter Str. 15 | 26160 Bad Zwischenahn | Tel. (04403) 97970 | Fax 979747



# Die Mayrose Gruppe

MIT ÜBER 100 JAHREN ERFAHRUNG UND IHREN STANDORTEN IN HAREN, MEPPEN, LINGEN

UND RHEINE IST DIE MAYROSE GRUPPE DER FÜHRENDE BAUSTOFFHANDEL DES EMSLANDES

UND ZUVERLÄSSIGER PARTNER FÜR BAU- UND MODERNISIERUNGSPROJEKTE JEDER ART.

**A**uch die „Dach + Wand“, Mayroses Fachabteilung für Hallen- und Gewerbebau, hat sich seit den 70er-Jahren äußerst erfolgreich entwickelt. Im September 2015 zog die Abteilung an einen eigenen Standort im Lingener Gewerbegebiet Waldstraße/Hohenpfortenweg, Am Ölwerk 4.



Die Dach + Wand zeichnet sich insbesondere durch ihre hohe Flexibilität aus. Dank erstklassiger Ausrüstung und Produktpalette und vor allem dank eines Teams aus qualifizierten und erfahrenen Spezialisten bietet die Dach + Wand die passenden Lösungen für jeden Anspruch, häufig zum Festpreis

– und das alles aus einer Hand. Mayrose ist außerdem Mitglied im Industrieverband für Bausysteme im Metallleichtbau (IFBS) und im Metallverband. So kann das gesamte Planungs- und Montageteam der Dach + Wand immer in den neuesten technischen Standards geschult werden, und die Qualität der Bau-Ausführung wird regelmäßig überprüft. „Das ist ein wichtiger Aspekt, da wir großen Wert auf eigene Montagekolonnen legen und uns nicht auf Subunternehmer verlassen“, führt Reinhard Schmidt dazu an.



(FOTOS: MAYROSE GRUPPE)

Reinhard Schmidt, Abteilungsleiter der Dach + Wand und Prokurist der Mayro-



se Gruppe, ist stolz auf die Entwicklung: „Ob individuelle Fassaden, energetische Sanierung oder schlüsselfertige Komplettlösungen – wir können unsere Kunden von der Planung bis zur Fertigstellung ihres Projektes kompetent beraten und begleiten. Viele Auftraggeber sind von uns überzeugt und mittlerweile zu Stammkunden geworden, auch weit über das Emsland hinaus.“ So zum Beispiel die Hagebau, für die Mayrose bereits mehrfach Baumärkte und Zentrallagerhallen errichtet hat.

► [www.mayrose.de](http://www.mayrose.de)

<p>INGENIEURBÜRO <b>SCHLATTNER</b></p> <p><b>30 Jahre da, wo der Kunde uns braucht.</b></p> <p>Ingenieurbüro Schlattner GbR                  fon +49 (0) 541 9 41 66 - 0                  fax +49 (0) 541 9 41 66 - 18                  mail info@schlattner.de                  web www.schlattner.de</p>	Werkplanung	TGA-Fachplanung	
	Brandschutz	Objektplanung	SiGeKo
	Tragwerksplanung	Bauphysik	

# Der SiGeKo für Ihre Baustelle

**SICHERHEITS- UND GESUNDHEITSSCHUTZKOORDINATOR**

**IST BAUHERRENPFLICHT**

**I**m Zuge der Planung größerer Bauvorhaben kommt ein Aspekt häufig zu kurz oder wird vergessen – nämlich, dass für dieses Bauprojekt ein Sicherheits- und Gesundheitsschutzkoordinator (SiGeKo) vorgeschrieben ist. Dies ist jedoch nicht nur notwendig, sondern gesetzlich vorgeschrieben. Der Hinweis auf diese Forderung steht in der Baugenehmigung und verweist auf die Baustellenverordnung (BaustellV). Detaillierte Vorgaben stehen in den „Regeln für Arbeitsschutz auf Baustellen“ (RAB).

## Bauherren haften für ihr Projekt

Aus juristischer Perspektive ist der Bauherr selbst für die Sicherheitsorganisation auf seiner Baustelle verantwortlich und rechtlich belangbar, wenn diese Aufgabe nicht vertraglich an einen befähigten Dritten übertragen wurde. Oftmals fehlt es Bauherren an genügend Erfahrung, alle entsprechenden Vorschriften und Verantwortlichkeiten zu kennen und korrekt einzuschätzen. Deswegen verlassen sie sich auf den zuständigen Planer, Architekten und Bauleiter. Doch am Ende

haftet der Bauherr: Erfolgt eine Missachtung oder Vernachlässigung sicherheitstechnischer Vorgaben für dieses Bauvorhaben, kann es bei Kontrollen der BG Bau oder vom Staatlichen Amt für Arbeitsschutz aufgrund der Versäumnisse zu Ordnungswidrigkeiten und somit zu erheblichen Geldbußen kommen. Bei Arbeitsunfällen auf solch einer Baustelle kann es je nach Schwere zu strafrechtlichen Ahndungen der verantwortlichen Personen führen.



**HERBERT SÜNDERMANN,  
FACHKRAFT FÜR ARBEITS-  
SICHERHEIT, SIGEKO UND EQQ  
QUALITY AUDITOR**

(FOTO: IMS)

## IMS Herbert Sündermann e.K.

Fachkraft für Arbeitssicherheit und  
Sicherheits-/Gesundheitskoordinator  
SiGeKo

„Der Schutzengel für Baustellen“

- Arbeitssicherheit
- Umweltschutz
- Qualitätssicherung
- Baustellenkoordinator



Beratung • Planung  
Realisierung • Schulung

**Telefon 0 54 23 / 93 11 11**

E-Mail: [info@ims-suendermann.de](mailto:info@ims-suendermann.de)  
[www.ims-suendermann.de](http://www.ims-suendermann.de)

## Ein Leitfaden: RAB 32, Tabelle 1

Deshalb ist von den genannten Fachbereichen in der Bauvorbereitungsphase die Übersichtstabelle „RAB 32 Tabelle 1 – Aktivitäten nach der Baustellenverordnung“ zu beachten. Dort ist unter anderem eindeutig erkennbar, wann ein Sicherheits- und Gesundheitsschutzkoordinator gefordert ist. Werden wichtige, notwendige in diesem Bericht genannte Maßnahmen umgesetzt und wird so ein sicheres, unfallfreies Bauvorhaben ermöglicht, setzt sich der Bauherr keinem unnötigen Haftungsrisiko aus und profitiert letztendlich. Denn ein sicheres, Vertrauen erweckendes Arbeitsumfeld verhindert Arbeitsunfälle und steigert die Arbeitsqualität.

▶ [www.ims-suendermann.de](http://www.ims-suendermann.de)

# Hallenheizungen modernisieren

IM BESTAND INDUSTRIELLER HALLENHEIZUNGEN STECKT EIN BETRÄCHTLICHES

ENERGIESPARPOTENZIAL. DIE UMRÜSTUNG AUF MODERNE DUNKELSTRAHLER SENKT DIE

BETRIEBSKOSTEN UND AMORTISIERT SICH RASCH.

**B**etagte Werkhallen sind meist schlecht gedämmt und mit einer Luftheizung ausgerüstet. Die transportiert die Wärme dorthin, wo sie nicht hingehört – nämlich unter das Hallendach. Somit entstehen schnell Heizkosten im fünfstelligen Bereich.

Als Problemlösung bieten sich gasbefeuerte Dunkelstrahler an, die nur die Arbeitszonen temperieren und den Wärmestau im Dachbereich vermeiden. Die Wärmeabgabe der deckenmontierten Dunkelstrahler geschieht über Rohrstränge oder -schleifen, die zugleich die Brennkammern sind. Darüber liegende Reflektoren richten die Wärmestrahlung nach unten. Zur Decke hin sind die Strahler gedämmt. Auf diese Weise entsteht auch bei hohen Hallen eine vorteilhafte Temperaturschichtung, betont der westfälische Hersteller Vacurant Heizsysteme in Bad Lippspringe.

Bei der Umrüstung einer 10 m hohen Halle kann die Heizkosteneinsparung



**EIN DOPPELROHRSTRAHLER  
TEMPERIERT DIESE TRAKTORENHALLE.**  
(FOTO: VACURANT)

bis zu 40 % betragen. Für die schnelle Montage haben sich lineare Einzelstrahler sehr bewährt. Sie lassen sich

dort unterbringen, wo sie nicht im Wege sind und wo die Raumnutzung nichts kostet – nämlich zwischen den Unterzügen oder den Dachbindern. Vacurant bietet hierfür Sanierungspakete mit vorgefertigten und montagefreundlichen Geräten an. Es sind Einrohr- und U-Rohrstrahler, die oft innerhalb weniger Tage installiert sind. Mitunter findet die Umrüstung nachts oder am Wochenende statt, um den Werkstattbetrieb nicht zu stören.

► [www.vacurant.de](http://www.vacurant.de)

**DETEKTEI**  
Rolf Raschke  
gegr. 1968 [www.detektei-raschke.de](http://www.detektei-raschke.de)

[www.gartenfestivals.de](http://www.gartenfestivals.de)  
Infotelefon 05 61-2 07 57 30

Veranstaltungsort: Schloss Corvey 1 | 37671 Höxter



Täglich geöffnet von 10.00 bis 19.00 Uhr



Weltkulturerbe

**Das Gartenfest**  
CORVEY

10. - 12. August 2018

Schloss Corvey | Höxter

# Wirtschaftsstandort Beckum

DER INDUSTRIE- UND TECHNOLOGIESTANDORT BECKUM IST GEPRÄGT VON WELTWEIT

ERFOLGREICHEN, MITTELSTÄNDISCHEN UNTERNEHMEN DES ANLAGEN- UND MASCHINENBAUS.

**H**andel und Dienstleistung haben sich zu wichtigen Säulen der Beckumer Wirtschaftskraft entwickelt. Ferner haben sich Zusammenschlüsse von Beckumer Unternehmen etabliert, die den Standort von innen heraus stärken. Qualifizierte Arbeitskräfte, erstklassige infrastrukturelle Voraussetzungen und der stete Wille der Stadt zur Weiterentwicklung – das sind Beckums Stärken!

Neben einer hervorragenden Verkehrsanbindung, verfügbaren

und preiswerten Gewerbegrundstücken, besticht Beckum durch erstklassige Kindertagesstätten und eine lückenlose Schullandschaft. Ferner sorgen die guten Einkaufs- und Veranstaltungsangebote sowie die Beckumer Seenlandschaft für einen sehr hohen Freizeit- und Erholungswert.

## Gewerbegebiet Obere Brede an der A2

Das Gewerbegebiet Obere Brede an der A2 ist dank sei-



**DAS GEWERBEGEBIET OBERE BREDE AN DER A2 – DIE VOGELPERSPEKTIVE ZEIGT FLÄCHENPOTENZIALE FÜR UNTERNEHMERINNEN UND UNTERNEHMER – AUFNAHMEN MAI 2018**

(FOTO: STADT BECKUM)

ner Vorzüge ein zukunftsfähiger Wirtschaftsstandort. Hubertus Beumer (**B Logistik GmbH**) wählte diesen Standort erst vor Kurzem und hält fest: „Wir empfinden unseren Standort in Beckum als ausgezeichnet. Die günstige Verkehrsanbindung ist dabei ein entscheidender Standortfaktor. Aber auch bei der Mitarbeitersuche machen wir sehr positive Erfahrungen und haben bereits viele einheimische Mitarbeiter einstellen können.“ Das Gewerbegebiet bietet mit seinen rund 33 ha Gewerbe- und Industriefläche Chancen für die Zukunft heimischer und auswärtiger Betriebe. Mit der Erschließung des zweiten Bauabschnittes stehen ab Mai 2018 weitere 49.300 m<sup>2</sup> zur Verfügung. Die Flächen sind aufgrund ihrer Grundstückstiefe auch für kleinere bis mittlere Betriebe von Interesse.

Weitere Gewerbe- und Industrieflächen werden ab 2019 erschlossen. In dem dann entstehenden Areal wird es möglich sein, auch große zusammenhängende Flächen zu erwerben. Denn ein Vorteil des gesamten Gewerbegebietes ist die flexible Handhabung der Grundstückszuschneide. Die Flächen sind individuell auf die Bedürfnisse der Investoren anpassbar.

Eine weitere Besonderheit des Gebietes ist die hohe Aufenthaltsqualität, welche durch den integrierten Freizeitspark Tutenbrock entsteht. Eine Mittagspause im Grünen ist so kein Problem.

**Wirtschaftsförderung Beckum**  
**– kompetent, verlässlich und lösungsorientiert**

Die Kontaktpersonen der Wirtschaftsförderung der Stadt Beckum sind vor

allem für eins da – Dinge möglich zu machen.

Beckum bietet nicht nur Flexibilität bei Flächenzuschnitt und Größe, sondern auch kurze Wege bei jeglichen Fragestellungen. Dies bestätigt Hubertus Beumer, welcher sich schnell für den Standort im Gewerbegebiet Obere Brede an der A2 begeistern konnte: „Wir haben eine sehr konstruktive und flexible Zusammenarbeit erleben dürfen. Im Rahmen der gesetzlichen Möglichkeiten geht die Stadt Beckum auf die Unternehmen zu und steht als Ansprechpartner in vielerlei Fragen zur Verfügung. Die schnelle Umsetzungsgeschwindigkeit von Anfragen und Genehmigungsvorgängen ist beeindruckend.“

► [www.beckum.de](http://www.beckum.de)

## Erfolg planen. Raum gewinnen. Zukunft bauen.

Wir entwickeln für Sie die beste Lösung. Von der Planung bis zur Fertigstellung – als Generalbauunternehmen stellen wir sicher, dass die von uns betreuten Projekte, hochwertig, kostengünstig, termingerecht und vor allen Dingen reibungslos umgesetzt werden.

Wir erstellen:

- Schlüsselfertige Industrie- und Gewerbeobjekte
- Stahl- und Hallenbauten
- Produktions- und Lagerhallen
- Stahl-, Dach- und Fassadenkonstruktionen
- Büro- und Verwaltungsgebäude
- Verkaufs- und Ausstellungsgebäude
- Landwirtschaftliche Gebäude



**IGK**  
 INDUSTRIE- UND GEWERBEBAU  
**KÖNNING GmbH**

IG Könnig GmbH

Landwehr 61 46325 Borken

Tel. 0 28 61 / 90 820-0 Fax 0 28 61 / 90 820-10

info@ig-koenning.de [www.koenning-stahlbau.de](http://www.koenning-stahlbau.de)



(FOTOS: EVERGREEN, KASSEL)

# Palmen und fruchtige Cocktails

**DAS GARTENFEST CORVEY, SCHLOSS CORVEY, HÖXTER, 10. BIS 12. AUGUST 2018**

**I**m Urlaub genießen wir gerne das Flair anderer Länder. Umso schöner, wenn man dazu gar nicht in die Ferne schweifen muss. Ein herrliches Sommeridyll finden Ausflügler zum Beispiel beim Gartenfest Corvey am UNESCO-Welterbe Schloss Corvey in Höxter. Vom 10. bis 12. August verwandeln holländische Gartenprofis, französische Gourmets, englische Antiquitätenhändler und skandinavische Gartenmöbel-designer die ehemalige Benediktinerabtei in ein Gartenparadies mit internationalem Charme.

Für dieses Ereignis öffnet Seine Durchlaucht Viktor V. Herzog von Ratibor und Fürst von Corvey eigens seinen privaten Garten. Hier verbreiten allerlei Stauden und Kräuter, Palmen, toskanische Obstgehölze und Zitruspflanzen heitere Ferienlaune. Hobbygärtner, die den heimischen Garten auf Vordermann bringen möchten, finden Buchsbaum-, Ast- und Heckenscheren und anderes Gärtnerwerkzeug. Stände mit Kaschmirmode aus Nepal und stilvollen Wohnaccessoires aus England reihen sich an solche mit liebevoll gearbeiteten Blumenkränzen aus der Region. Hier fachsimpeln die Besucher mit Grillexperten, dort sitzen sie neue Gartenmöbel probe, lauschen leise plätschernden Wasserspielen oder genießen an einem schattigen Platz einen fruchtigen Cocktail.

Die zahlreichen Leckereien kommen ebenfalls aus aller Herren Länder: Aus dem Elsass grüßt würzig duftender Flamm-



kuchen, aus Österreich herzhaftes Wurst und deftiger Speck, das Olivenöl stammt aus Griechenland, der Wein aus Frankreich und das Mandelgebäck aus der Toskana. Kein Wunder, dass der ein oder andere Besucher schon am nächsten Tag wieder hier urlauben mag.

Das Gartenfest Corvey, Schloss Corvey, Höxter, 10. bis 12. August 2018, 10 bis 19 Uhr. Eintritt: 9 Euro, ermäßigt 7 Euro, Kinder unter 12 Jahren frei, bis 17 Jahre 1 Euro. Wochenend-Karte: 14 Euro.

► [www.gartenfestivals.de](http://www.gartenfestivals.de)



Außenmodul  
ArtStyle-Wärmepumpe

## ARTSTYLE-WÄRMEPUMPEN

*Dynamische Eleganz. Flüsterleise*



Design einer neuen Zeit

Durch das innovative Design und den flüsterleisen Betrieb integriert sich die REMKO ArtStyle-Wärmepumpe perfekt und diskret in jeden Outdoor-Lebensraum. Technik auf höchstem Niveau mit einer Vorlauftemperatur von bis zu 63°C sorgen für wohlige Wärme und komfortable Trinkwassererwärmung.



ErP Ready  
Energie  
Effizienz  
Klasse **A++**

**SG**  
Ready  
Smart Heat Pump

**Q**  
European Quality Label  
for Heat Pumps  
ehpa

# Gestaltungspflaster und Natursteine

EINKLANG MIT DER NATUR UND NACHHALTIGKEIT, EIN NICHT VERMUTETES LEITMOTIV FÜR

BETONHERSTELLER, ABER FÜR DAS BETONSTEINWERK SIEKMANN IN BIELEFELD - JÖLLENBECK.

**E**s ist kein Gegensatz mehr, wenn man eine Fläche befestigen möchte. Eine Vielzahl von Steinsystemen, die für diese Nachhaltigkeit im Hause Siekmann stehen, wird angeboten. Die neue, durch Gebrauchsmuster beim Deutschen Patentamt geschützte Öko-Pflaster-Serie, steht eben dafür. Den Interessenten steht eine ca. 3000 qm große Ausstellung am Firmengelände zur Verfügung. Die Ausstellung zeigt die ganze Vielfalt der Gestaltungsmöglichkeiten mit Beton- und Natur-



**TRENTINO PFLASTER 30/20/8  
ANTHRAZIT GRAU NUANCIERT**  
(FOTOS: SIEKMANN)

steinen. Sie ist jederzeit zugänglich und lädt ein, sich Ideen für die Gestaltung der Außenanlagen für das Eigenheim zu holen (mit Beratung während der



**EMILIA ROMAGNA PFLASTER 60/20/8  
COLOR FRESCO**

Öffnungszeiten). Qualität aus Tradition seit 1930, ein weiteres Leitmotiv des Familienbetriebes.

► [www.siekmann-steinsysteme.de](http://www.siekmann-steinsysteme.de)

## DER PLATZ FÜR IHRE VISIONEN GEWERBEGEBIET OBERE BREDE AN DER A2



- ✓ unmittelbare Nähe zur Autobahn A2
- ✓ Flächen für Gewerbe, Industrie und Handwerk

- ✓ flexibler Grundstückszuschnitt
- ✓ 9 Hektar für den 24-Stunden-Betrieb
- ✓ Lage direkt am Freizeitsee



**STADT BECKUM**

DER BÜRGERMEISTER  
[www.beckum.de](http://www.beckum.de)

Ihr Ansprechpartner  
in Sachen Wirtschaftsförderung:  
Uwe Denkert | 02521 29-170 | [denkert.u@beckum.de](mailto:denkert.u@beckum.de)



# Köster GmbH stärkt Standort in der Metropolregion Münster

MIT DER KÖSTER GMBH PLANT EINER DER GRÖSSTEN ANBIETER DER BAUINDUSTRIE IN

DEUTSCHLAND EINE INTENSIVIERUNG DER AKTIVITÄTEN IN MÜNSTER UND UMGEBUNG.

**Z**iel sei es, dem starken Mittelstand, der Verwaltung, Wissenschaft und Kultur in der Metropolregion als kompetenter Partner für Bauprojekte mit individuellen Anforderungen zur Seite zu stehen, kündigte das in Münster ansässige Unternehmen an. Langfristig sei auch ein Personalausbau vor Ort denkbar.

Die Köster GmbH ist seit 1990 in Münster und setzte in der Vergangenheit verschiedene Projekte um, die heute das Stadtbild prägen. Aktuell realisiert das Unternehmen den Rohbau für das geplante Hafen-Center auf dem ehemaligen Postgelände am Hansaring. Geplant ist ein Quartier mit Einzelhandel, Büros, Praxen, Gastronomie, Wohnungen und Parkplätzen auf einer



**IM HERZEN VON MÜNSTER: KÖSTER REALISIERTE DEN TEILRÜCKBAU UND NEUBAU DES EHEMALIGEN SINN-LEFFERS-GESCHÄFTSHAUSES.**  
(FOTO: KÖSTER GMBH)

Fläche von 22.000 qm. Die Arbeiten hierzu haben Ende 2017 begonnen.

## **Baudienstleister Köster GmbH schärft Fokus auf Münster**

„Der geschärfte Fokus ist eine Loyalitätsbekundung an unsere Kunden in

Münster und Umgebung“, so Rudolf Jakoby, Bereichsleiter Hochbau Münster der Köster GmbH. „Sie profitieren in der Zusammenarbeit mit Köster von der Umsetzung ihrer individuellen Anforderungen.“

Wir realisieren, was unsere Kunden wirklich benötigen. Sie können sicher planen und wirtschaften. Das ist unser Versprechen und gleichzeitig ein Impuls für die Region.“ Zum Leistungsspektrum des Köster-Standortes Münster gehören unter anderem Büro- und Verwaltungsgebäude, Hotelgebäude, Wohn- und Geschäftsgebäude und Studentenwohnheime.

In der Vergangenheit zeigte sich der Baudienstleister neben zahlreichen anderen Projekten für die spektakuläre Restaurierung des heutigen Wohn- und Geschäftszentrums „Alter Fischmarkt“ verantwortlich. In einer für Münster bis dato beispiellosen Baumaßnahme trugen Taucher damals mitten in der Innenstadt unter Wasser Beton für die Bodensole auf. Im vergangenen Jahr realisierte Köster den Teilrückbau und Neubau des ehemaligen Sinn-Leffers-Geschäftshauses an der Salzstraße in der Nähe des Prinzipalmarktes mitten im Herzen von Münster. Die seinerzeit größte Baustelle der Stadt ist termintreu im Herbst 2017 abgeschlossen worden.

► [www.koester-bau.de](http://www.koester-bau.de)

**GREVE**  
INGENIEURE  
GmbH

**Planen mit Herz und Verstand**

**VERNETZT DENKEN – VORAUSSCHAUEND HANDELN – EFFIZIENT GESTALTEN**

GREVE INGENIEURE GMBH | Weiße Breite 3 | 49084 Osnabrück | Neue Website: [WWW.GREVE-ING.DE](http://WWW.GREVE-ING.DE)



# Ein Campus für innovative Unternehmen im Technologiepark

AN DER WILHELM-SCHICKARD-STRASSE HAT DIE WIRTSCHAFTSFÖRDERUNG MÜNSTER GMBH

(WFM) EINES DER LETZTEN GRUNDSTÜCKE IM TECHNOLOGIEPARK VERKAUFT.

**A**uf knapp 4.400 Quadratmetern wird ein Office-Center errichtet, der sich aus zwei Gebäuderiegeln mit Innenhof und Terrassen zusammensetzt. Fast alle Parkplätze befinden sich in der Tiefgarage.

Künftiger Ankermieter ist die Gesellschaft für Biomechanik Münster mbH (GeBioM). Die Suche nach geeigneten Mietflächen im Technologiepark hat sie mit der Wilhelm Schickard Campus GmbH (WSC) zusammengeführt.

## Neue Büroflächen im Technologiepark

Für WFM-Geschäftsführer Dr. Thomas Robbers stellt das Projekt eine gute Ergänzung des Flächenangebots im Wissenschafts- und Technologiepark dar. „Der Technologiesektor hat sich in den vergangenen Jahren gut entwickelt. Die Flächen nachfrage von innovativen Firmen wird in solchen Objekten in allen Größenordnungen bedient“, berichtet er aus Erfahrung. Die Wirtschaftsförderung unterstützt Start-ups sowie junge und etablierte Technologiefirmen bei der Suche passgenauer Flächen. Ab Sommer 2019 wird GeBioM-Geschäftsführer Wolfgang Domenghino am Wilhelm Schickard Campus mit 55 bis 60 Mitarbeitern auf den Gebieten Orthopädietechnik, Leistungsdiagnostik und Bewegungsanalyse eine Fläche von 1.200 Quadratmetern belegen.

Die restlichen 2.500 Quadratmeter Büro-, Werkstatt- und Laborflächen richtet WSC-Geschäftsführer Peter Börgel ebenfalls an den individuellen Anforderungen der Nutzer aus. Die kleinste zusammenhängende Büroeinheit misst 175 Quadratmeter. Der Investor bringt auch eine Aufteilung für Bürogemeinschaften ins Spiel. Des Weiteren werden Mietobjekte von 220 bis 270 Quadratmetern angeboten, die sich zu größeren Einheiten kombinieren lassen.

Das kleinteilige Büroflächensegment bedient in Münster die größte Nachfragegruppe. Robbers: „Ein passgenaues Flächenangebot in dieser Kategorie bindet wachstumsstarke Firmen an den Standort Münster und sichert viele hochqualifizierte Arbeitsplätze.“



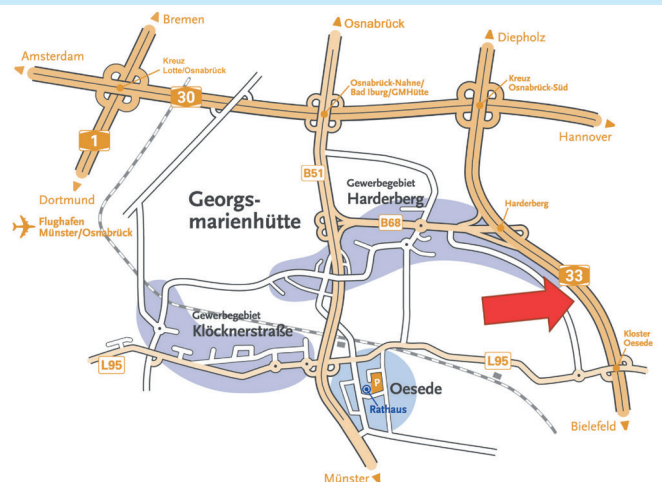
**AB SOMMER 2019 BEDIENT EINE WEITERE ADRESSE IM TECHNOLOGIEPARK, DER WILHELM SCHICKARD CAMPUS, DIE FLÄCHENNACHFRAGE IM TECHNOLOGIESEKTOR.**

(FOTO: WSC)

## Stadt Georgsmarienhütte

- 4,5 ha Gewerbegebiet
- 1,5 ha Mischgebiet

**GEORGS  
MARIEN  
HUETTE**



- 1. Ausfahrt nach dem Kreuz OS-Süd
- 10 Min. ins Zentrum OS
- Zuschnitt nach Bedarf



**Kontakt:** Stadt Georgsmarienhütte, Andreas Wolf,  
Tel.: 05401 / 850-106, andreas.wolf@georgsmarienhuette.de

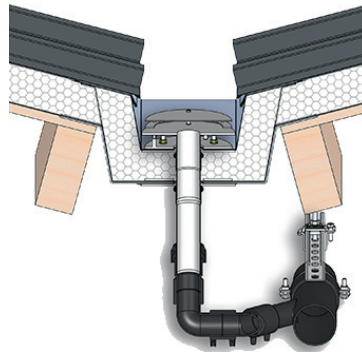
► [www.wfm-muenster.de](http://www.wfm-muenster.de)

# SitaDSS Ravana Plus

SCHMALER INSIDER – FLÜSSIG EINZUBAUEN

**E**xtrem schmale Bauweise. Und dazu als Verarbeitungsextra ein an die Rinnengeometrie anpassbarer Klebeflansch. Bei der Druckstromentwässerung von innenliegenden Rinnen, die mit Flüssigkunststoff abgedichtet werden, bietet der SitaDSS Ravana Plus viele Pluspunkte.

Mit nur 75 mm Außendurchmesser fügt sich der leistungsstarke Druckströmungsgully auch in schmale Rinnen ein. Sein an die Rinnengeometrie anpassbarer Klebeflansch stellt die perfekte Basis für den lückenlosen Anschluss von Flüssigkunststoffabdichtungen. Bei besonders beengten Verhältnissen lässt sich das Edelstahlblech dieses Klebeflansches durch



**PERFЕКTE PASSFORM  
MIT EINEM AN DIE  
RINNENGEOMETRIE  
ANPASSBAREN KLEBEFLANSCH**

Aufkanten weiter verschmälern. Vorgebohrte Löcher vereinfachen die sichere Befestigung im Untergrund.

### Klein, aber mit Druck

Der smarte SitaDSS Ravana Plus bringt trotz raumsparender Bauweise die Leistung eines Druckströmungsgullys. Je höher der Wasseranstau, desto höher ist seine Abflussmenge nach prEN 1253-2:2013. In einer 200 mm breiten Rinne entwässert der Gully bei einer Stauhöhe von z. B. 49 mm gute 7,2 l/s. Eingebaut in der freien Fläche, schafft er schon bei 46 mm Stauhöhe ganze 15,7 l/s vom Dach. Über

die Vollfüllung des Fallrohres wacht der in den Gullytopf integrierte Airstop, der den Eintrag von Luft ins System verhindert. Gefertigt aus hochwertigem Edelstahl (Werkstoff Nr. 1.4301), hält der Schmale mit der hohen Leistung mechanischen und umweltbedingten Einflüssen stand.

Geprüft nach DIN EN 1253-2, erfüllt der Gully erhöhte Qualitätsstandards gemäß RAL-Gütezeichen GZ-694.

► [www.sita-bauelemente.de](http://www.sita-bauelemente.de)



**Stadt Barntrop**  
mit Herz und Zukunft

IHR STARKER PARTNER

ERFOLGREICH INVESTIEREN  
IN BARNTRUP



Uwe Schünemann  
Stadt Barntrop  
Mittelstr. 38  
32683 Barntrop

Telefon: +49 5263/409-120  
E-Mail: [u.schuenemann@barntrop.de](mailto:u.schuenemann@barntrop.de)  
Web: [www.barntrop.de](http://www.barntrop.de)

ALVERDISSEN | BARNTRUP | SELBECK | SOMMERSELL | SONNEBORN



Wir stehen auch auf Stahl.

Nur anders!



**JANNECK**  
Stahlhallen & Stahlbau

[www.stahlhallen-janneck.de](http://www.stahlhallen-janneck.de)

Zum Gewerbegebiet 23 49696 Molbergen T: 04475 92930-0



# JET-Gruppe baut neue Fabrik

MIT EINEM ERSTEN SPATENSTICH STARTETE DIE JET-GRUPPE, ALS

EIN EUROPÄISCHER MARKTFÜHRER FÜR TAGESLICHTELEMENTE

UND GLASKONSTRUKTIONEN, AM 3. JULI DEN BAU IHRER NEUEN

PRODUKTIONSSTÄTTE IN OPMEER (NORDHOLLAND).

**R**atsherr Robert Tesselaar und JET-Vertriebsleiter Eric Gobes eröffneten feierlich die Baustelle. Auf dem rund 20.000 Quadratmeter großen Areal sollen bis Mitte 2019 die bisherigen niederländischen JET-Produktionsstandorte konzentriert werden. Damit folgt das Unternehmen seiner Gesamtstrategie zur Optimierung der Produktion, um den Kundenanforderungen am europäischen Markt gerecht zu werden. Vertrieb sowie Support der niederländischen Tochter „JET BIK“ verbleiben an den bisherigen Standorten in Opmeer und Den Bosch. Mit der Konzentration der niederländischen Produktionsstandorte reagiert das Unternehmen auf die europaweit steigende Nachfrage nach JET-Tageslichtprodukten. „Die aktuellen Standorte können den zukünftigen Bedarf nicht mehr decken“, erläutert JET-CEO Ralf Dahmer „Indem wir sie vereinen, gehen wir den nächsten Schritt, um Effizienz und Flexibilität noch weiter zu steigern.“ Auf dem neuen Gelände entsteht ein hochmodernes Produk-

tions- und Verwaltungsgebäude. Von dort aus gelte es, so Dahmer, die Position der JET-Gruppe als europäischer Marktführer für die Bereiche Tageslicht und RWA im gewerblichen Flachdach weiter auszubauen.

Die JET-Gruppe mit Hauptsitz in Hüllhorst (Ostwestfalen, Deutschland) ist als Anbieter von Tageslichtlösungen, Lüftungsprodukten sowie Rauch- und Wärmeabzugsanlagen (RWA) in Europa führend. Die Produktpalette umfasst insbesondere Lichtkuppeln und Lichtbänder, die größtenteils im Industriebau sowie in kommunalen Bauprojekten eingesetzt werden. In vielen europäischen Ländern werden die Flachdächer von Büro-, Verwaltungs- und Wohngebäuden bereits mit hochwertigen Tageslichtlösungen von JET ausgestattet. Das Unternehmen operiert in Deutschland von fünf Standorten aus. Die internationale JET-Group beschäftigt rund 750 Mitarbeiter.

► [www.jet-gruppe.de](http://www.jet-gruppe.de)

## STÜCKE

ROHSTOFF-RECYCLING GmbH

Ihr Entsorgungsfachbetrieb

• Akten • Altpapier • Folie

➤ Entsorger und Vertragspartner von

• Druckereien · Verlagen · Papier- und Pappenverarbeitern

➤ Verwertung von

• allen gängigen Sorten Altpapier · Folien · Holz

➤ Aktenvernichtung nach BDSG

• Selbstanlieferung · Abholung in verschließbaren Behältern  
• Vernichtung mit Garantie-Erklärung

Buschortstraße 52-54

32107 Bad Salzuflen

Telefon (05221) 70347

Telefax (05221) 759968

[info@stuecke-gmbh.de](mailto:info@stuecke-gmbh.de)

[www.stuecke-gmbh.de](http://www.stuecke-gmbh.de)

INDUSTRIEBAU



## WAS BEDEUTET KONZENTRATION?

[www.buehrer-wehling.de](http://www.buehrer-wehling.de)



**BUEHRER+WEHLING**  
Die Kraft einer starken Lösung



**StahlhochBAU**

Stahl | Fassade | Dach

Stahl- und Industriebau  
Breite Str. 25  
32257 Bünde

Tel.: 05223 - 4809 - 0

Ihr Partner für individuelle Industrieobjekte



**Möller GlasMetall**  
GmbH & Co. KG

[www.moeller-glasmetall.de](http://www.moeller-glasmetall.de)



(FOTO: STADT GEORGSMARIENHÜTTE)

# 4,5 ha Gewerbegebiet und 1,5 ha Mischgebiet

**GEORGSMARIENHÜTTE HAT VIEL ZU BIETEN.**

**G**ewerbegrundstücke – werthaltig und hervorragend erreichbar: Das garantieren die Lage im städtischen Verdichtungsraum Osnabrück, die unmittelbare Nähe zum Autobahnkreuz Osnabrück-Süd und die Verfügbarkeit von Glasfaseranschlüssen.

- Zielgruppe für das Gewerbegebiet: Verarbeitendes Gewerbe und Dienstleister B2B.
- Zielgruppe für das Mischgebiet: Dienstleister B2B sowie wenig lärmintensive Betriebe des verarbeitenden Gewerbes.

## Mittelständische Wirtschaftsstruktur:

Das Erscheinungsbild der Stadt hat sich in den letzten 20 Jahren radikal geändert. Der gläserne Schornstein des Stahl-

werks der Georgsmarienhütte GmbH steht für ökologische Verantwortung und moderne Produktionstechnologien. Junge Unternehmen prägen das Bild in den neuen Gewerbegebieten und bieten mit ihren rund 14.000 sozialversicherungspflichtigen Beschäftigten einen vielseitigen Branchenmix.

**Uni, Hochschulen, Theater, Museen:** sind mit Bus, Bahn oder PKW in kurzer Entfernung in Osnabrück erreichbar.

**Vitales Zentrum:** Das Zentrum im Stadtteil Oesede ist ein lebendiger Einkaufsstandort mit inhabergeführten Geschäften, Filialisten, unternehmensnahen Dienstleistern und öffentlichen Einrichtungen. Events und Ver-

anstaltungen für Jung und Alt runden das Angebot ab.

**Gute Vereinbarkeit von Beruf und Familie:** Wohnortnahe Kinderbetreuung, wie Kindertagesstätten und offene Ganztagschulen erleichtern jungen Familien die Vereinbarkeit von Beruf und Familie.

**Gewerbestandort mit hohem Freizeitwert:** Eingebettet in die hügelige Waldlandschaft des Teutoburger Waldes, bietet die Stadt Georgsmarienhütte einen ausgezeichneten Wohn- und Freizeitwert. Grünzüge trennen die Stadtteile, und die Naherholung beginnt vor der Haustür. Das schätzen Unternehmer und Mitarbeiter.

► [www.georgsmarienhuette.de](http://www.georgsmarienhuette.de)



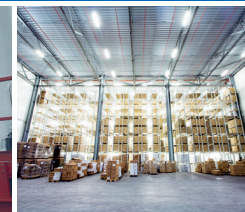
**BENTHEIMER STAHL- UND HALLENBAU**

GmbH & Co. KG

Industriebau · Stahlbau · Anlagenbau

Industriestraße 1 · 48455 Bad Bentheim · Tel. +49(0)5922 9046-0 · [info@bsh-stahl.de](mailto:info@bsh-stahl.de) · [www.bsh-stahl.de](http://www.bsh-stahl.de)

*Immer Ihr Partner,  
wenn's besonders schwer wird.*



# Gerade beim Brandschutz muss die Chemie stimmen

GREVE PLANT SEIT ZEHN JAHREN DEN TECHNISCHEN BRANDSCHUTZ BEI HUNTSMAN IN

OSNABRÜCK.

In Industriebereichen wie der Chemie sind die Anforderungen an den technischen Brandschutz besonders hoch – ebenso wie der Abstimmungsaufwand zwischen Planern, Bauherren, Nutzern und der Feuerwehr. Maximale Sicherheit und die Wirtschaftlichkeit der notwendigen Maßnahmen in ein perfektes Gleichgewicht zu bringen, ist hierbei eine wichtige Aufgabe. Bei den Greve Ingenieuren, der Feuerwehr und der Osnabrücker Niederlassung von Huntsman stimmt die Chemie, und zwar bereits seit rund zehn Jahren.

Wie ist es um den technischen Brandschutz bestellt? Sind die Meldeanlagen auf dem neuesten Stand der Technik und auch passend platziert? Wie lässt sich die Arbeit der Feuerwehren und Rettungskräfte optimal unterstützen? Fragen wie diese standen 2009 am Anfang der Arbeit für die Greve Ingenieure, als sie bei Huntsman Polyurethanes im Osnabrücker Hafen erstmals eine Schwachstellenanalyse vornahmen.

Oliver Erb, Geschäftsführer des Planungsbüros, klärt auf: „Das naheliegende Ziel ist natürlich, den Ausbruch von Bränden zu verhindern und

diese gegebenenfalls so schnell wie möglich einzudämmen. Hinzu kommt beim technischen Brandschutz aber auch das berechtigte Interesse der Betreiber von Produktionsstätten, mögliche Fehlalarme so weit wie möglich auszuschließen, gerade bei chemischen Betrieben. Denn jeder Alarm führt einerseits sofort zum Ausrücken der Feuerwehr und andererseits zur sofortigen Evakuierung des Betriebsgeländes. Und das verursacht jedes Mal enorme Kosten!“ Eine unmittelbare Konsequenz: Brandmelder wurden für ein zweifelsfreies Detektieren von Bränden in einzelnen Abschnitten so platziert und konfiguriert, dass für das Auslösen eines Alarms sowohl zwei Geräte anschlagen als auch mindestens zwei Kriterien – zum Beispiel Rauch und Hitze – erfüllt sein müssen.

Im Rahmen der Analyse zeigte sich schnell, dass einige Brandschutzanlagen bei Huntsman dringend erneuert werden mussten. So galt es beispielsweise, die bestehenden CO<sub>2</sub>-Löschanlagen durch Sprinkler zu ersetzen, um die Gesundheit der Mitarbeiter vor Ort bei einer möglichen Auslösung zu schützen.

Folgerichtig mussten aber auch bauliche Vorkehrungen getroffen werden, damit das in einem solchen Fall eingesetzte Wasser im jeweiligen Raum verbleibt.

Diese und viele weitere Maßnahmen – wie der Einbau oder das Automatisieren von Brandschutztüren und vieles mehr – stimmen die Greve Ingenieure seither mit der örtlichen Feuerwehr, dem vorbeugenden Brandschutz sowie der Leitung des Chemiewerks direkt ab – und zwar absolut einvernehmlich.

► [www.greve-ing.de](http://www.greve-ing.de)



**INDUSTRIEBAU**

**KONZENTRATION BEDEUTET, SEINE EIGENEN ZIELE ZU KENNEN.**

[www.buehrer-wehling.de](http://www.buehrer-wehling.de)

**BÜHRER+WEHLING**  
Die Kraft einer starken Lösung

# Regus eröffnet im Winkelhaus erstes Co-Working-Center in Osnabrück

DAS WINKELHAUS KOMMT: EUROPAS FÜHRENDER CO-WORKING-ANBIETER REGUS HAT EINEN

MIETVERTRAG MIT DER HOFF UNTERNEHMENSGRUPPE AUS GRONAU FÜR DIE GESAMTE

FLÄCHE DES WINKELHAUSES IN OSNABRÜCK UNTERZEICHNET.

**M**it der geplanten Übergabe im ersten Quartal 2020 wird die ca. 2.500 m<sup>2</sup> große Immobilie ein weiteres architektonisches Highlight im Dienstleistungs- und Gewerbepark „Netter Heide“ sein.

Beim bisherigen Grundstückseigentümer, der ESOS – Energieservice Osnabrück GmbH, der Erschließungs- und Vermarktungstochter der Stadtwerke Osnabrück, zeigt man sich sehr erfreut darüber, dass das Winkelhaus nun zeitnah realisiert wird. „Das ‚Winkelhaus‘ rundet als Hingucker und Schlusstück unser Vermarktungskonzept, das ehemalige Kasernenareal zu einem modernen Gewerbe- und Dienstleistungspark zu entwickeln, optimal ab“, betont ESOS-Prokurist Marcel Haselof.

Nach dem Vertriebsstart im Sommer 2016 wurde Anfang dieses Jahres mit einer überarbeiteten Planung auf die sich verändernde Nachfrage am Markt reagiert. Mit dem aktuellen Konzept, das der charismatischen Ausstrahlung des Wett-

bewerb-Beitrags entspricht, gelang HOFF direkt eine Punktlandung.

Regus ist ein global agierendes Unternehmen, das über seine weltweit verteilten Business Center flexible Bürolösungen anbietet. Derzeitig ist es mit nahezu 3000 Business Centern in mehr als 1000 Städten und über 100 Ländern vertreten. Zu den Kunden zählen unter anderem einige der erfolgreichsten Unternehmer und Multi-Millionen-Dollar-Firmen. In Osnabrück ist nun ein neuer Standort hinzugekommen.

Flexible Büronutzungen während der gesamten Nutzungsdauer, umgesetzt in einer charismatischen Architektur: Genau diese Anforderung beantwortet der Entwurf für das Winkelhaus aus dem Hause HOFF, der im Rahmen eines Wettbewerbs von MAS architectuur (Hengelo, Niederlande) mit einem spektakulären „runden“ Winkel entworfen wurde. Den meisten Osnabrückern dürfte das Familienunternehmen aus Gronau bereits mit dem Hasehaus am Neumarkt bekannt

## GREEN BUILDINGS FÜR IHR BUSINESS



energieeffizient. nachhaltig. smart.

Meisterstück-Gewerbepark  
Otto-Körting-Str. 3 · 31789 Hameln  
Tel. 05151/953895

Meisterstück  
HAUS

[www.meisterstueck.de](http://www.meisterstueck.de) · [gewerbepark@meisterstueck.de](mailto:gewerbepark@meisterstueck.de)

## DIE DUNKELSTRAHLER-HALLENHEIZUNG

- ✿ MILDE STRAHLUNG STATT TEURE ZUGLUFT
- ✿ WÄRMT DEN BODEN, NICHT DAS DACH
- ✿ RASCHE MONTAGE DURCH MODULTECHNIK
- ✿ ENERGIESPARENDER BRENNWERTEFFEKT
- ✿ MODULIERENDER BETRIEB

  
**VACURANT**<sup>®</sup>  
Hallenheizungen

[www.vacurant.de](http://www.vacurant.de)



**DAS WINKELHAUS – CHARISMATISCHE ARCHITEKTUR MIT  
BLICK AUF DIE RÖMERESCHSTRASSE**  
(FOTO: HOFF UND PARTNER GMBH)

sein, das ebenfalls mit einer hochwertigen, ungewöhnlichen Architektur aufwartet.

### Grundstücksverkauf besiegelt

Mit dem Kaufvertrag vom 26. Juni 2018 geht das ca. 3.050 m<sup>2</sup> große Grundstück an der Römereschstraße an HOFF über. Derzeit wird der Bauantrag vorbereitet, damit baldmöglichst mit der Errichtung begonnen werden kann. Das Gronauer Unternehmen tritt für das Winkelhaus nicht nur als Projektentwickler und Investor auf, sondern bringt ebenfalls seine Kompetenzen als Generalplaner und Schlüsselfertigbauer ein.

### Winkelhaus – flexibel, charismatisch und ohne fossile Brennstoffe

Der Entwurf bietet ca. 2.500 m<sup>2</sup> Büro- und Dienstleistungsflächen und empfängt zukünftig Angestellte und Besucher in einem lichtdurchfluteten Foyer, das über mehrere Geschosse läuft und durch eine bepflanzte Wand begrünt ist.

Durch ein ausgeklügeltes Haustechnikkonzept in Verbindung mit den tageslichtdurchfluteten Räumen und der natürlichen Be- und Entlüftung über die Fenster wird ein angenehmes Raumklima geschaffen. Im Energiekonzept kann bei der Wärmeversorgung auf den Einsatz fossiler Energieträger verzichtet werden. Die Wärmeerzeugung erfolgt durch die mit Deponiegas betriebene Blockheizkraftzentrale der Stadtwerke Osnabrück; die bei der Stromerzeugung entstehende Abwärme werde für die Wärmeversorgung genutzt.



Schiebetore | Drehflügeltore | Zaunsysteme | Detektion

### Freigeländesicherung vom Qualitätsführer

Unsere INOVA®-Produkte sind perfekt aufeinander abgestimmt, denn wir betrachten mechanische und elektronische Komponenten als Einheit. Seit vielen Jahren schützen INOVA® Schiebetore, Drehflügeltore und Zaunsysteme Gewerbe- und Industriegelände, Flughäfen, Stadien oder Atomkraftwerke genauso wie militärische Einrichtungen oder JVA's.

Unsere Erfahrung ist Ihr Vorteil!



► [www.hoffundpartner.de](http://www.hoffundpartner.de)

Berlemann Torbau GmbH • Ulmenstraße 3 • D - 48485 Neuenkirchen  
Tel.: +49 5973 9481-0 • [info@berlemann.de](mailto:info@berlemann.de) • [www.berlemann.de](http://www.berlemann.de)

# Remko: Schallschutzhauben in neuen Farben

HIER GEHEN DESIGN UND FUNKTION HAND IN HAND: DIE NEUEN ARTDESIGN

SCHALLSCHUTZHAUBEN SWK VON REMKO GIBT ES NUN IN ZWEI WEITEREN FARBEN.

**M**it den Hauben werden etwaige Geräusche, verursacht durch die Außenaufstellung von Wärmepumpen und Klimageräten, wirksam unterbunden. Die Funktion der ummantelten Geräte bleibt dabei voll erhalten.

Grün, Schwarz, Braun und Silber – in diesen Farben lässt sich die ARTdesign Schallschutzhaube SWK wählen. So erhält der Bauherr das Modell, das am besten zu seinem Gebäude bzw. in das direkte Umfeld passt. Grundsätzlich lassen sich die Hauben für Remko-Geräte einsetzen sowie individuell an die gängigen Markenprodukte anderer Hersteller anpassen. Der nachträgliche Einbau ist kein Problem.

Abhängig vom Aufstellort reduzieren die Schallschutzhauben den Schalldruckpegel um bis zu 15 dB(A). Von Vorteil ist, dass

bei der Planung nach TA-Lärm die Tonhaltigkeit vernachlässigt werden kann. Diese wird mit bis zu 6 dB(A) angenommen.

Auch bei enger Bebauung ist die Aufstellung von Wärmepumpen bzw. Klimageräten möglich, ohne Nachbargrundstücke akustisch zu beeinträchtigen.

Das gute Ergebnis der Schallschutzhaube wird durch die patentierte Bauweise erzielt, vor allem durch die Luftumlenkungen im Innern der Haube. Als Werkstoff setzt Remko EPP-Polypropylen ein. Neben der positiven Wirkung auf Schallimmissionen schützt eine solche Umhüllung auch vor Vandalismus und Witterungseinflüssen wie Hagel, Schneetreiben oder Sonneneinstrahlung.

Remko bietet die Serie bereits in mehreren Standardgrößen an. Das kleinste Modell wird mit 1155 x 1385 x 1100 mm (HxBxT) und einem Gewicht von 40 kg angegeben.



► [www.remko.de](http://www.remko.de)



**SCHICKER SCHUTZ VOR LÄRM: REMKO BIETET DIE ART-DESIGN SCHALLSCHUTZHAUBEN SWK FÜR WÄRMEPUMPEN IN DEN FARBEN GRÜN, SCHWARZ, BRAUN UND SILBER AN.**  
(FOTOS: REMKO GMBH & CO. KG, LAGE)

**PLANEN.  
LIEFERN.  
MONTIEREN.**

**IFBS**  
Industrie-  
Fassadenbau  
im Saarlandkreis

**Die Hallen- und Baustoff-  
Profis des Emslandes.**

Ihr Partner für Hallenbau, Dach- und Fassadenverkleidung aus Metall, Lichtbänder und RWA-Anlagen sowie Fenster, Türen und Tore.

**MAYROSE**  
DACH+WAND

Am Ölwerk 4  
49808 Lingen  
Tel. 0591 120772-0

[WWW.MAYROSE.DE](http://WWW.MAYROSE.DE)





(FOTOS: BÜHRER + WEHLING PROJEKT GMBH)

# Neubau einer Logistikhalle in Winsen an der Luhe



IN WINSEN AN DER LUHE ENTSTAND EINE EINGESCHOSSIGE

MEHRZWECKHALLE MIT ANGRENZENDEM BÜROGEBÄUDE.

Die Stahlskelettkonstruktion ist primär als Montage- und Werkstatthalle für Nutzfahrzeuge und Arbeitsgeräte ausgelegt und beinhaltet daher auf über 1000 m<sup>2</sup> eine 16 m lange Inspektionsgrube, wie auch einen Brückenkran mit 10 t Tragkraft. 12 gegenüberliegende Sektionaltore ermöglichen eine einfache Ein- und Ausfahrt, auch bei hoher Belegung und sehr langen Fahrzeugen. In separierten Hallenabteilen sind eine Waschhalle, Lackierhalle sowie das Meisterbüro in Form eines Halleneinbaus untergebracht. Für eine hohe Energieeffizienz sorgen die wärmedämmten Stahlsandwichelemente und Sektionaltore. Das ebenfalls wärmedämmte Dach ermöglicht durch ein Lichtband und mehrere Lichtkuppeln mit RWA-Funktion viel Tageslicht im Inneren sowie die Erweiterung um eine Solaranlage. Seitlich an der Halle befindet sich eine überdachte Tankstelle mit eigenem 10.000-L-Tank, den geltenden Vorschriften entsprechend mit Leichtflüssigkeitsabscheider und Betonplatte. Auf der anderen Seite der Halle schließt sich das zweigeschossige Bürogebäude an, welches massiv erstellt wurde. Es bietet auf knapp 700 m<sup>2</sup> Büro- und Sozialflächen. Um eine flexib-

le Nutzung zu gewährleisten, sind die nicht tragenden Wände in Trockenbauweise ausgeführt. Die Fassade bildet ein Wärmedämmverbundsystem (WDVS), welches bündig mit den außenliegenden Alu-Raffstoren abschließt. Das 9000 m<sup>2</sup> große Grundstück bietet großzügige gepflasterte Rangier- und Parkflächen wie auch einen über 300 m<sup>2</sup> großen Unterstand für Maschinen und Fahrzeuge.



► [www.buehrer-wehling.de](http://www.buehrer-wehling.de)

## Wirtschaftsstark und innovativ



*Lingen (Ems): moderner Hochschulstandort, attraktiver Lebensmittelpunkt und vielleicht Ihr neuer Unternehmenssitz. Interesse? Sprechen Sie uns an!*

Wirtschaftsförderung  
[wirtschaftsfoerderung@lingen.de](mailto:wirtschaftsfoerderung@lingen.de)  
[lingen.de/wirtschaft](http://lingen.de/wirtschaft) | 0591 91 44-804

 STADT LINGEN EMS



# Stadt Barntrup sucht Unternehmer

FÜR DIE ANSIEDLUNGEN NEUER BETRIEBE STEHEN ERSCHLOSSENE FLÄCHEN IM

INDUSTRIEGEBIET UND IN GEWERBEGEBIETEN ZU ATTRAKTIVEN PREISEN ZUR VERFÜGUNG.

# Ü

ber 150 mittelständische Handels-, Handwerks- und Industrieunternehmen haben in Barntrup ihre Heimat. In drei Gewerbe- und zwei Industriegebieten sind ca. 2.150 Menschen beschäftigt. Die Verkehrsanbindungen sind gut – 25 Kilometer zur Bundesautobahn A2, 12 Kilometer zum nächsten Hauptbahnhof und zum nächsten Airport 67 Kilometer. Für den Wohnungsbau gibt es in Barntrup und



**JÜRGEN SCHELL**  
BÜRGERMEISTER DER STADT  
BARNTRUP

den Ortsteilen gemeindeeigene und private Bauplätze für die Errichtung oder dem Kauf von Eigenheimen zu bezahlbaren Preisen.

## Eine Stadt mit Herz und Zukunft

Die Stadt Barntrup liegt im Wirtschaftsraum Ostwestfalen-Lippe (OWL) des Kreises Lippe in nordöstlicher Randlage des Landes Nordrhein-Westfalen. Als kreisangehörige Kommune im Regierungsbezirk Detmold übernimmt die Stadt Barntrup die zentralörtliche Versorgungsfunktion eines Mittelzentrums, mit rund 8.900 Einwohnern auf fünf Ortsteile Barntrup, Alverdissen, Selbeck, Sommersell und Sonneborn verteilt, wobei mit rund 5.900 Einwohnern die Kernstadt Barntrup den bevölkerungsstärksten Ortsteil darstellt. Bei einer Fläche von insgesamt 59,5 km<sup>2</sup> entspricht die Einwohnerzahl einer Bevölkerungsdichte von 148 Einwohnern je km<sup>2</sup>.

**IHR PARTNER FÜR GERÜSTBAU, KORROSIONSSCHUTZ  
UND BESCHICHTUNGEN IM STAHLHALLENBAU!**



**Nietiedt**

Zertifizierter Korrosionsschutz nach DIN EN 1090-2  
Epoxidharz- und Polyurethan-Verlaufbeschichtungen für Industriehallen  
Boden- und Wannenbeschichtungen nach dem WHG § 19L

**NIETIEDT GRUPPE**

Hohenfortenweg 15 · 49808 Lingen · Tel. 0591/966414-0 · [lingen@nietiedt.com](mailto:lingen@nietiedt.com) · [www.nietiedt.com](http://www.nietiedt.com)

Als „Stadt der kurzen Wege“ bietet die Stadt Barntrup den Einwohnerinnen und Einwohnern ein vielfältiges Einkaufsangebot. Mit wohnortnahen Kinderbetreuungseinrichtungen, einem modern ausgestatteten Schulstandort mit einem Gymnasium, zwei Grundschulen sowie einem neuen Schul- und Bürgerforum wird ein attraktives Lern- und Lebensumfeld geboten. Die städtische Musikschule ist über die Grenzen der Stadt hinaus bekannt und bietet von der musikalischen Früherziehung für Kinder ab zwei Jahren bis zum Einzel und Gruppeninstrumentalunterricht für jeden etwas an. Neben der evangelisch-reformierten und der katholischen Kirchengemeinde gibt es eine Mennoniten-Gemeinde und eine evangelische Freikirche der Baptisten. Die Volkshochschule Lippe-Ost bietet im Ortskern von Barntrup ein interessantes und breit gefächertes Unterrichtsangebot für jegliche Altersgruppe. Die ärztliche Infrastruktur bietet vom Zahnarzt bis hin zum Facharzt für Innere und Allgemeinmedizin, Heilpraktiker und Tierarzt ein sicheres Gefühl.

Auf dem Fremdenverkehrssektor bietet Barntrup, was das Urlauberherz begehrt. Nicht nur die über 700 Jahre alte Geschichte kann an den zahlreichen historischen Kirchen, Fachwerkhäusern und den zwei Schlössern in Barntrup und den Ortsteilen hautnah erlebt werden. In den ausgedehnten Feld- und Waldgebieten mit den verschiedenen Wildarten findet der Erholungssuchende Ausgleich und Ruhe. Ebenso auf dem gut ausgestatteten Campingplatz am Freibad.

Die Stadt Barntrup verfügt über ein gut ausgebautes und ausgeschildertes Wander- und Radwegenetz. Sowohl in sportlicher als auch in kultureller Hinsicht verfügt Barntrup über ein umfangreiches Vereinsleben.

Den Bürgerinnen und Bürgern sowie dem Handel, Gewerbe und der Industrie stehen zwei Geldinstitute in Barntrup verlässlich zur Seite. Es sind die Sparkasse Paderborn-Detmold und die Volksbank Bad Salzuffen.

► [www.barntrup.de](http://www.barntrup.de)



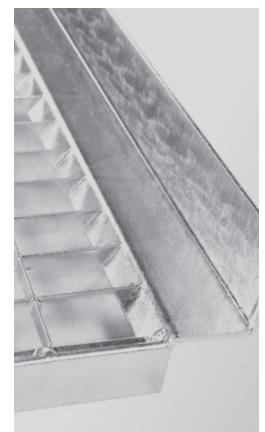
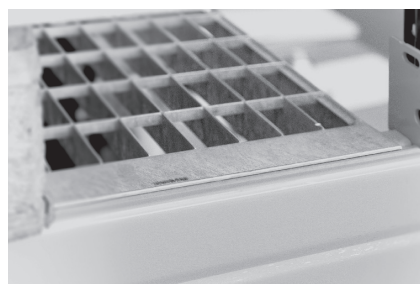
**GEWERBEGBIET ALVERDISSEN**  
(FOTOS: STADT BARNTRUP)



## Regalroste

INNOVATIVE  
LÖSUNGEN FÜR  
LOGISTIK UND  
INDUSTRIE

[www.k60-gitterroste.de](http://www.k60-gitterroste.de)



K60-Gitterrostsysteme GmbH & Co.KG  
Grüner Weg 13 · D-33449 Langenberg  
Tel. +49 (0) 5248 82349-0



**BLOMS**  
STAHLBAU + LAGERTECHNIK

Am Zirkel 35, 49757 Werthe  
TEL +49 (0) 5951 / 46197-0  
FAX +49 (0) 5951 / 46197-29

MAIL [stahl@mb-bloms.de](mailto:stahl@mb-bloms.de)  
WEB [www.mb-bloms.de](http://www.mb-bloms.de)



# Eigene Fachkräfte gut ausbilden

MARKISENHERSTELLER MARKILUX FÖRDERT UND FORDERT JUNGE MENSCHEN, DAMIT SIE

EINEN BERUF FINDEN, DER ZU IHNEN PASST.

**B**eim Markisenhersteller markilux starten im August acht Auszubildende in ihre berufliche Zukunft. Seit vielen Jahren engagiert sich das Unternehmen dafür, jungen Menschen durch attraktive Ausbildungen eine gute Berufsperspektive zu bieten. Dabei geht es dem Unternehmen nicht nur um das Vermitteln rein fachlicher Inhalte, sondern auch darum, die persönliche und soziale Kompetenz der

Nachwuchskräfte in Schulungen zu fördern. Denn dem Mittelständler sind Mitarbeiter wichtig, die engagiert in Teams arbeiten und Freude daran haben, gemeinsam neue Dinge anzustoßen.

„Dieses Jahr begleiten wir acht Auszubildende in ihr Berufsleben. Wir achten bei der Auswahl immer sehr darauf, dass die jungen Leute Neugier mitbringen und Interesse an unseren Produkten“,

sagt Heike Reiner mann, Leiterin der Personalabteilung bei markilux. Denn nur so seien sie engagiert bei der Sache. Und das sei eine Voraussetzung, um die Jugendlichen optimal in ihren jeweiligen Talenten fördern zu können. Das Unternehmen bildet heute in acht technischen und kaufmännischen Berufen aus, unter anderem zum Mediengestalter, Mechatroniker, zum Technischen Konfektionär oder in den eigenen Schauräumen zu



**DAS FACEBOOK REDAKTIONSTEAM BETREUT DEN MARKILUX-KARRIEREKANAL AUF FACEBOOK. FOTO: V.L.N.R. SVENJA MACKOWIAK, JANA GERLING, LENA KAPPELHOFF, ARNDT BRÜCKNER**  
(FOTOS: MARKILUX)



### Projekterfahrung macht fit für die Teamarbeit

Neben internen Trainings zur Fach-, Sozial- und Medienkompetenz ermöglicht markilux seinen Auszubildenden, sich in verschiedenen Projekten zu engagieren: ob im Facebook-Karrierekanal, als IHK-Botschafter für die eigene Ausbildung an Schulen, bei der Planung von Betriebsfeiern oder der Teilnahme an MINT-Rallyes. Hierbei geht es darum, Schüler für technische und naturwissenschaftliche Ausbildungswege sowie Studiengänge zu interessieren. Heike Reinermann erklärt: „In diesen Projekten lernen die Jugendlichen, für etwas einzustehen, sich mit eigenen Ideen und mit Begeisterung in den Beruf einzubringen, was für die Arbeit im Team sehr wichtig ist.“ Diese Erfahrung könnten die Auszubildenden dann in den eigenen Schauräumen vertiefen, wo sie drei Monate lang die Mitarbeiter vor Ort unterstützen. Oder aber in interkulturellen Teams bei den Vertriebstöchtern im Ausland. All das sind laut der Personalleiterin Bausteine einer vielseitigen Ausbildung mit guter beruflicher Perspektive. „Wir unterstützen unsere Azubis von Anfang an bis zur Prüfungsvorbereitung, damit Sie einen guten Abschluss machen. Und hoffen, dass Sie dann gerne bei uns bleiben und ihre Karriere weiter voranbringen“, betont Heike Reinermann.

► [www.markilux.com](http://www.markilux.com)

**EINE AUSBILDUNG BEIM MARKISENHERSTELLER MARKILUX IST LAUT PERSONALLEITERIN HEIKE REINERMANN VIELSEITIG UND BIETET JUNGEN MENSCHEN EINE GUTE BERUFLICHE PERSPEKTIVE. DAS UNTERNEHMEN LEGT GROSSEN WERT DARAUF, SEINE NACHWUCHSKRÄFTE NICHT NUR FACHLICH ZU SCHULEN, SONDERN AUCH DEREN SOZIALE UND PERSÖNLICHE KOMPETENZ ZU ENTWICKELN. DAS SEI FÜR DIE ARBEIT IM TEAM WICHTIG UND AUCH DAFÜR, SICH IM BERUF GUT WEITERENTWICKELN ZU KÖNNEN.**

Groß- und Außenhandelskaufleuten. Nach der Ausbildung gibt es zudem jede Menge Angebote, sich weiterzubilden. Neben dem klassischen Ausbildungsweg bietet das Unternehmen gemeinsam mit der Universität Osnabrück außerdem ein duales Studium am Campus in Lingen an.

### Patenprogramm erleichtert Berufseinstieg

Damit der Einstieg ins neue Berufsleben gut funktioniert, begleitet je ein erfahrener Auszubildender einen der neuen Mitarbeiter. „Wir möchten unseren Azubis den Wechsel von der Schule in den Arbeitsalltag so einfach wie möglich machen. Mit unserem Patenprogramm versuchen wir Berührungsängste zu nehmen. Ebenso mit unserem Startertag, an dem sich die Ausbilder vorstellen und die Jugendlichen durch das Unternehmen geführt werden“, sagt Reinermann. Im Laufe der Ausbildung lernten die Nachwuchskräfte dann nach und nach verschiedene Abteilungen kennen und bekämen so einen guten Einblick ins Unternehmen und seine Prozesse.




**Das bfw: Vermittler zwischen den Akteuren am Arbeitsmarkt.**



Wir beraten Menschen und Unternehmen für ihren beruflichen Erfolg maßgeschneidert und persönlich. Als Branchenspezialist kennen wir den Markt und reagieren mit zukunftsweisenden Bildungs- und Beratungsangeboten auf künftige Trends. Lokal verankert, bundesweit vernetzt und mit Blick auf Europa profitieren Sie von unserem weitreichenden Know-how, unseren erstklassigen Kontakten und Kooperationspartnern.





**Umschulungen zum/zur**

Industriemechaniker/in • Zerspanungsmechaniker/in • Werkzeugmechaniker/in • Maschinen- und Anlagenführer/in • **Umschulungsbeginn: 01.10.2018**

**Weiterbildungen: Termine frei vereinbar**

Überbetriebliche Lehrgänge für Auszubildende • Vorbereitung auf die IHK-Abschlussprüfung zum/zur Maschinen- und Anlagenführer/in und Industrie-/Zerspanungsmechaniker/-in • Berufsorientierende Lehrgänge Metall • Kompetenzfeststellungen • Firmenschulungen • Fortbildung für Metall- und Elektrofachkräfte • Technologiezentrum Metall/ Elektro und Prüfungsvorbereitungen • individuelles Bewerbungscoaching • Betreuungskraft in Pflegeheimen (§ 43b, § 53 c, SGB XI) und ambulanten Einrichtungen (§ 45 SGB XI) • Pflegeassistent/-in • TQ medizinische Fachangestellte

**Förderung**

Eine Förderung durch die Agentur für Arbeit, das Jobcenter, die Rentenversicherung oder den BFD sind möglich.

**Wir beraten Sie gerne!**

**maxQ Detmold**  
Ohmstr. 2 • 32758 Detmold  
Tel. 05231 9198 0 • [detmold@maxq.net](mailto:detmold@maxq.net)

**bfw – Unternehmen für Bildung.**  
Ohmstraße 2 • 32758 Detmold •  
Tel. 05231 91980 • [detmold@bfw.de](mailto:detmold@bfw.de) •  
[www.bfw.de](http://www.bfw.de)

# bfw Detmold – Ihr Partner für Aus- und Weiterbildung

DAS BERUFSFORTBILDUNGSWERK (bfw) IN DETMOLD IST IHR ANSPRECHPARTNER FÜR DIE

THEMEN SYSTEM- UND PROZESSINTEGRATION, ADDITIVE FERTIGUNGSVERFAHREN,

DIGITALISIERUNG UND QUALIFIKATIONSANFORDERUNGEN, DIE SICH AUS DER NEUORDNUNG

DER METALL- UND ELEKTROBERUFE ZUM 01.08.2018 ERGEBEN.

**A**ls langjähriger Partner der hiesigen Industrie- und Handwerksbetriebe entwickeln wir vor Ort passgenaue Bildungsangebote für Beschäftigte, Auszubildende und Arbeitssuchende schwerpunktmäßig im gewerblich-technischen Bereich. Vermittlung von Grundkompetenzen und Berufsfelderkundungen ergänzen unser Bildungsangebot. Wir unterstützen Sie bei der Aus- und Weiterbildung Ihrer Mitarbeiterinnen und Mitarbeiter im Metallbereich und schaffen durch Qualifizierungen in unseren Lehrgängen Metallbearbeitung, SPS, Pneumatik, CNC oder Schweißtechnik neue Perspektiven.



(FOTOS: BFW)

In Verbundausbildungen übernehmen wir für Unternehmen die komplette Ausbildung.

Gerne bilden wir Ihre Auszubildenden auch in bestimmten Teilbereichen aus. Die Organisation wird dabei individuell auf Ihr Arbeitsumfeld angepasst. Darüber hinaus unterstützen wir Sie durch eine kompakte Prüfungsvorbereitung für die Zwischen- und Abschlussprüfungen in unseren Werkstätten. Die Auszubildenden bekommen dabei die Möglichkeit, sich konzentriert und gezielt auf die Zwischen- und Abschlussprüfungen vorzubereiten.

Darüber hinaus bieten wir Ihren Mitarbeitern und Mitarbeiterinnen die Chance, durch Vorbereitungen auf Externenprüfungen oder Teilqualifizierungen nachträglich einen Kammer-Abschluss in den Berufsfeldern Zerspanungs-, Industrie- oder Werkzeugmechaniker/-in sowie zum/zur Maschinen- und Anlagenführer/-in zu erwerben.

Mit seiner Gesundheitssparte maxQ. bietet das bfw Detmold auch Qualifikationen in dem Bereich der Pflege an, wie die Qualifizierungen zur Betreuungskraft in Pflegeheimen oder zur Pflegeassistenz in der Alten-, Kranken- und Behindertenpflege.

Das bfw bietet seinen Kunden und Partnern ein Höchstmaß an Qualität und Leistung. Die Erfordernisse unserer Kunden stehen stets im Fokus, und unsere Angebote werden darauf präzise angepasst. Wir arbeiten stetig an der Verbesserung unseres Leistungsspektrums, denn wir sind erst zufrieden, wenn Sie es sind. Unsere Kurse werden regelmäßig durch die CERTQUA (Zertifizierungsorganisation der Spitzenverbände der Deutschen Wirtschaft) geprüft. Das bfw ist zertifiziert nach DIN/EN/ISO 9001:2015.

► [www.bfw.de/detmold](http://www.bfw.de/detmold)

**Vorteil:**  
Schulung  
„Implementierung eines ISMS in der Industrie“  
**inklusive!**

**cybics**  
Cyber Security for Industrial Control Systems

**5. CYBICS | 19.-20.09.2018**  
VIP Lounge | VfL Bochum Stadion

**Konferenz für IT-Sicherheit in der Industrie**  
**Digitalisierung meets Cyber Security**

**Melden Sie sich jetzt an!**

[\*\*www.cybics.de\*\*](http://www.cybics.de)

# LR Akademie – fachfremd und doch erfolgreich

LR AKADEMIE, SO HEISST DAS 2014 GEGRÜNDETE

PERSONALENTWICKLUNGSPROGRAMM VON LR FACILITY

SERVICES (BARNSTORF, VECHTA).

**G**eschäftsführer Christian Hinsen Hofen hat dieses kontinuierliche Gesamtkonzept entworfen, welches den Mitarbeitern die Chance bietet, sich fachlich weiterzubilden und so den eigenen Arbeitsplatz zu sichern.

Nur ein motiviertes und starkes Team kann heute den gestiegenen Anforderungen des Marktes folgen und die Weichen für die Zukunft stellen. Maßgeschneiderte Weiterbildungsmaßnahmen sollen die fachliche und soziale Entwicklung der Mitarbeiter fördern und die Qualifizierung und Eigenverantwortung stärken.

## Abgestimmtes Entwicklungsprogramm bei der LR Akademie

Jeder Mitarbeiter durchläuft sein individuell auf ihn abgestimmtes Entwicklungsprogramm – von den Grundlagen der Reinigungstechnik bis zum Fachwirt für Reinigungs- und Hygienemanagement können verschiedene Module absolviert werden. Acht Kandidaten der LR Akademie haben in diesem Jahr den ersten Meilenstein erfolgreich gemeistert und legen ihre Prüfung bei dem Weiterbildungszentrum FIGR Forschungs- und Prüfinstitut für Facility Management GmbH ab. Während einer kleinen Feierstunde gratulierte die Geschäftsführung den Mitarbeitern und überreichte ihnen die Zertifikate zur geprüften Reinigungsfachkraft.

Ein großer Teil der diesjährigen Absolventen gehören zu der sogenannten „Task Force“. Diese Mitarbeiterinnen sind eine wichtige Unterstützung der Objektleitung und werden dementsprechend für Sondereinsätze und Notfälle geplant. Die Reaktionszeit ist einer der wichtigsten Bestandteile in der Gebäudereinigung und mit der „Task Force“ optimal umzusetzen.

„Gerade in wirtschaftlich schwierigen Zeiten ist es notwendig, die theoretische und praktische Fitness des Personals zu fördern. Viele unserer Mitarbeiterinnen und Mitarbeiter kommen aus unterschiedlichen Bereichen als Quereinsteiger zu uns. Mit dieser Maßnahme sichern wir unseren Qualitätsstandard und die Arbeitsplätze unserer Mitarbeiter“, sagt Christian Hinsen Hofen.

LR legt natürlich großen Wert auf die gesellschaftliche und berufliche Integration von Mitarbeitern aus dem Ausland. Für die Verbesserung ihrer Sprachsicherheit findet zusätzlich ein kostenloser Deutschkurs mit einem externen Dozenten in den eigenen Schulungsräumen statt.

Die erfolgreichen Absolventen festigen ihre Position im Unternehmen und schaffen für sich eine wesentliche Voraussetzung für die Übernahme von größeren Aufgaben mit übertariflicher Bezahlung.

► [www.lr-facility-services.de](http://www.lr-facility-services.de)



Seit über 20 Jahren

Ihr regionaler

Personaldienstleister

Personaldienstleistungen

**NetzwerkLippe gGmbH**  
Gesellschaft für Beschäftigungs-  
und Qualifizierungsförderung  
Braunenbrucher Weg 18  
32758 Detmold  
Tel. 0 52 31 / 64 03 - 0

**Zweigstelle Blomberg**  
im Integrationszentrum  
„Haus am Paradies“  
Holstenhöfener Straße 4  
32825 Blomberg  
Tel. 0 52 35 / 40 99 621

[www.netzwerk-lippe.de](http://www.netzwerk-lippe.de)  
[info@netzwerk-lippe.de](mailto:info@netzwerk-lippe.de)

# 5. CYBICS Konferenz | Digitalisierung meets Cyber Security in der Industrie

KONFERENZ FÜR INFORMATIONSSICHERHEIT |

19. - 20. SEPTEMBER 2018 | VIP STADION LOUNGE DES VFL BOCHUM

**D**ie Digitalisierung ist im Mittelstand angekommen und bleibt eine Herausforderung. Für viele Entscheider stellen ungeklärte Fragen zur Umsetzung und zur Datensicherheit die größte Hürde bei der zügigen Einführung von Industrie 4.0 dar. Digitalisierung und Vernetzung sowie gänzlich neue IT-Entwicklungen wie das „Internet der Dinge“ haben IT-basierte Maschinen und Betriebsstätten zu beliebten Zielen von Cyberangriffen gemacht. Die Kernfrage lautet: Wie können sich Unternehmen effektiv und gleichzeitig wirtschaftlich schützen? Wer eine hohe Sicherheit erreichen möchte, muss neue Kompetenzfelder besetzen. Diese Aufgabe kostet Zeit, Geld und viel Aufmerksamkeit. Sie stellen sich dieser Herausforderung und wir liefern Ihnen hierfür die strategischen Rahmenbedingungen.

## Ihr zukünftiges Erfolgsmodell: Industrie 4.0

Kommen Sie am 19. und 20. September 2018 zur 5. CYBICS IT Security Konferenz nach Bochum. Informieren Sie sich über die neuesten Trends und Herausforderungen der Informationssicherheit, Security Awareness, Sicherheitsrisiken von Industrie 4.0, Aufbau und Betrieb wirksamer und nachhaltiger Management-Systeme sowie EU-DSGVO 2018. Die Konferenz startet mit einem kom-



**BIRGITTE BAARDSETH**  
**GESCHÄFTSFÜHRERIN DER ISITS AG**  
(FOTO: ISITS AG)

pakten Themenüberblick für Ihren praxisnahen Einstieg. Referenten aus Wirtschaft und Wissenschaft sind an beiden Tagen vor Ort, um Ihre Fragen zu beantworten. Teilnehmer und Referenten diskutieren Rechtssicherheit, Wirtschaftlichkeit, Normen und Standards in der IT-Sicherheit. Lernen Sie erfolgreiche Strategien und Methoden für eine lückenlose Vernetzung Ihrer Produktions- und Logistikprozesse direkt von den Profis.

## Wirksame Methoden und Werkzeuge gegen Cyberangriffe

Lernen Sie die richtigen Maßnahmen

und Strategien kennen. Die Konferenz und der Themenüberblick werden alle IT-sicherheitsrelevanten Themen und Fragen ansprechen und greifbar machen. Unsere hochkarätigen Sprecher klären über potenzielle Risiken und Bedrohungen auf. Sie zeigen Ihnen, wie Teams optimal besetzt werden, damit auch Ihr Unternehmen wirksam vor Datenverlust und Hackerangriffen geschützt ist! Die Sensibilisierung für Risiken im Umgang mit dem Internet und Smart Factories ist eine ganzheitliche Aufgabe, die insbesondere für Sie als Unternehmer/in eine große wirtschaftliche Bedeutung hat. Hören Sie hierzu interessante Beiträge von führenden Dienstleistern, Herstellern und Wissenschaftlern.

**Die Schulung „Implementierung eines ISMS in der Industrie“ ist inklusive!** Sichern Sie sich bis zum 18. August Ihr Early Bird Ticket!

Die Veranstaltung wendet sich an Geschäftsführer, IT-Sicherheitsberater und -entscheider sowie Produktmanager, Projektmanager, Datenschutzbeauftragte, IT-Mitarbeiter sowie Forschungs- und Entwicklungsleiter kleiner und mittelständischer Unternehmen. Wir freuen uns auf Sie!

► [www.cybics.de](http://www.cybics.de)



# FIRMENKONTAKTE

REGIONAL VERNETZT - HIER FINDEN SIE SCHNELL, UNKOMPLIZIERT UND KOSTENFREI DEN PASSENDEN EXPERTEN UND PARTNER AUS DER REGION.

## → Baustoffhandel

### Anton Mayrose GmbH & Co. KG

☒ Schützenstr. 40 49716 Meppen  
☎ +49 5931 401-0 ☎ +49 5931 401-40  
✉ zentrale@mayrose.de  
🌐 www.mayrose.de

## → Bedruckungen



### Schiffer Siebdruck

☒ Lise-Meitner-Str. 21 48161 Münster  
☎ +49 2534 97726-0 ☎ +49 2534 97726-10  
✉ info@siebdruck-schiffer.de  
🌐 www.siebdruck-schiffer.de

## → Berufsbildungswerk

### bfw – Unternehmen für Bildung

☒ Ohmstr. 2 32758 Detmold  
☎ +49 5231 9198-0 ☎ +49 5231 679-78  
✉ Detmold@bfw.de  
🌐 www.bfw.de

## → Brennwert-Hallenheizung

### Vacurant-Heizsysteme GmbH

☒ Detmolder Str. 51 33175 Bad Lippspringe  
☎ +49 5252 9821-0 ☎ +49 5252 9821-599  
✉ info@vacurant.de  
🌐 www.vacurant.de

## → CAD-CAM-Technologie

### MOLDTECH CAD-CAM Systeme Vertriebs GmbH

☒ Lange Str. 56 33154 Salzkotten  
☎ +49 5258 9364-0 ☎ +49 5258 9364-24  
✉ info@moldtech.de  
🌐 www.moldtech.de

## → Druckerei

**PressMedien**  
Verlag | Druckerei | Agentur



### Press Medien GmbH & Co. KG

☒ Richthofenstr. 96 32756 Detmold  
☎ +49 5231 98100-0 ☎ +49 5231 98100-33  
✉ info@press-medien.de  
🌐 www.press-medien.de

## → Energiemanagement

### TERNION Management Systeme

☒ Zur Laake 2 49809 Lingen  
☎ +49 591 96390-0 ☎ +49 591 96390-22  
✉ mail@ternion.de  
🌐 www.ternion.de

## → Event- und Kongresslocations



### Kultur Räume Gütersloh -Stadthalle und Theater-

☒ Friedrichstr. 10 33330 Gütersloh  
☎ +49 5241 864-209 ☎ +49 5241 864-220  
✉ info@kulturraeume-gt.de  
🌐 www.kulturraeume-gt.de

## → Freigeländeschutz (Perimeterschutz)

### Berlemann Torbau GmbH

☒ Ulmenstr. 3 48485 Neuenkirchen  
☎ +49 5973 9481-0 ☎ +49 5973 9481-50  
✉ info@berlemann.de  
🌐 www.berlemann.de

## → Gartenfestivals



**Das Gartenfest**  
CORVEY

### Evergreen GmbH & Co. KG

☒ Spohrstr. 9 34117 Kassel  
☎ +49 561 20757-30 ☎ +49 561 207-5748  
🌐 www.gartenfestivals.de

## → Gewebegebiete / Wirtschaftsstandorte

### Stadt Barntrup Bürgermeister

☒ Mittelstr. 38 32683 Barntrup  
☎ +49 5263 409-0 ☎ +49 5263 409-249  
✉ info@barntrup.de  
🌐 www.barntrup.de

### Stadt Georgsmarienhütte Referat Wirtschaftsförderung

☒ Oeseder Str. 85 49124 Georgsmarienhütte  
☎ +49 5401 850-0 ☎ +49 5401 850-444  
✉ info@georgsmarienhuette.de  
🌐 www.georgsmarienhuette.de

A

B

C

D

E

F

G

H

I

J

K

L

M

N

O

P

Q

R

S

T

U

V

W

X

Y

Z

### Stadt Lingen (Ems) Wirtschaftsförderung

☒ Elisabethstr. 14-16 49808 Lingen  
☎ +49 591 9144-0 📠 +49 591 9144-131  
✉ wirtschaftsfoerderung@lingen.de  
🌐 www.lingen.de

#### → Gitterroste



### K60 - Gitterrost Systeme GmbH & Co. KG

☒ Lippstädter Str. 182 33449 Langenberg  
☎ +49 5248 82349-0 📠 +49 5248 82349-29  
✉ info@k60-gitterroste.de  
🌐 www.k60-gitterroste.de

#### → Hallen- und Serverkühlung

### H-S-S Dietz GmbH EcoCooling Deutschland

☒ Hospitalstr. 52 45699 Herten  
☎ +49 2366 8876-76 📠 +49 2366 8876-78  
✉ info@ecocooling-deutschland.de  
🌐 www.ecocooling-deutschland.de

#### → Hallenbau

### BSH Bentheimer Stahl- und Hallenbau GmbH & Co. KG

☒ Industriestr. 1 48455 Bad Bentheim  
☎ +49 5922 9046-0 📠 +49 5922 4800  
✉ info@bsh-stahl.de  
🌐 www.bsh-stahl.de



**BLOMS**  
STAHLBAU + LAGERTECHNIK

### Metallbau Bloms GmbH & Co. KG

☒ Am Zirkel 35 49757 Werlte  
☎ +49 5951 46197-0 📠 +49 5951 46197-29  
✉ stahl@mb-bloms.de  
🌐 www.mb-bloms.de

### Stahlhallen Janneck GmbH

☒ Zum Gewerbegebiet 23 49696 Molbergen  
☎ +49 4475 92930-0 📠 +49 4475 92930-99  
✉ info@stahlhallen-janneck.de  
🌐 www.stahlhallen-janneck.de

#### → Heiz-, Kühl- und Klimasysteme

### REMKO GmbH & Co. KG Klima- und Wärmetechnik

☒ Im Seelenkamp 12 32791 Lage  
☎ +49 5232 606-0 📠 +49 5232 606-260  
✉ info@remko.de  
🌐 www.remko.de

#### → Industriebau

### Bührer + Wehling Projekt GmbH

☒ Im Erlengrund 14 46149 Oberhausen  
☎ +49 208 45674-0 📠 +49 208 45674-20  
✉ projekt@buehrer-wehling.de  
🌐 www.buehrer-wehling.de

### Meisterstück-HAUS Verkaufs - GmbH

☒ Otto-Körting-Str. 3 31789 Hameln  
☎ +49 5151 9538-0 📠 +49 5151 3951  
✉ info@meisterstueck.de  
🌐 www.meisterstueck.de

### RRR Stahlbau GmbH

☒ Im Seelenkamp 15 32791 Lage  
☎ +49 5232 97989-0 📠 +49 5232 97989-70  
✉ info@rrr-bau.de  
🌐 www.rrr-bau.de

#### → Personaldienstleistung

### Netzwerk Lippe gGmbH

☒ Braunenbrucher Weg 18 32758 Detmold  
☎ +49 5231 6403-0 📠 +49 5231 6403-33  
✉ info@netzwerk-lippe.de  
🌐 www.netzwerk-lippe.de

#### → Planungsbüro

### Ingenieurbüro Schlattner GBR Johann und Cornelius Schlattner

☒ Weißenburger Str. 9 49076 Osnabrück  
☎ +49 541 94166-0 📠 +49 541 94166-18  
✉ info@schlattner.de  
🌐 www.schlattner.de

#### → Qualitätssicherung

### BOBE Industrie-Elektronik

☒ Sylbacher Str. 3 32791 Lage  
☎ +49 5232 95108-0 📠 +49 5232 64494  
✉ info@bobe-i-e.de  
🌐 www.bobe-i-e.de

#### → Recycling

### Drekopf Recyclingzentrum Bünde GmbH

☒ Engerstr. 259 32257 Bünde  
☎ +49 5223 1771-0 📠 +49 5223 1771-21  
✉ info@drekopf.de  
🌐 www.drekopf.de

### Stücke Rohstoff-Recycling GmbH

☒ Buschortstr. 52-54 32107 Bad Salzufen  
☎ +49 5221 703-47 📠 +49 5221 7599-68  
✉ info@stuecke-gmbh.de  
🌐 www.stuecke-gmbh.de

## → SAP Dienstleister

### itelligence AG

☒ Königsbreite 1 33605 Bielefeld  
☎ +49 521 91448-0 ☎ +49 521 91445-100  
✉ dialog@itelligence.de  
🌐 www.itelligence.de

## → Schlüsselfertiger Industrie- und Gewerbebau

### Industrie- und Gewerbebau Könning GmbH

☒ Landwehr 61 46325 Borken  
☎ +49 2861 90820 -0 ☎ +49 2861 90820-10  
✉ info@koenning-stahlbau.de  
🌐 www.koenning-stahlbau.de

## → Stahlbau

### W. Husen Stahlbau GmbH & Co. KG

☒ Am Hafen 2 26903 Surwold  
☎ +49 4965 9188-0 ☎ +49 4965 9188-21  
✉ info@husen.com  
🌐 www.husen.com

## → Steinsysteme

### Gustav Siekmann GmbH & Co. KG

☒ Wörheider Weg 33739 Bielefeld  
☎ +49 5206 9154-0 ☎ +49 5206 9154-20  
✉ info@siekman-steinsysteme.de  
🌐 www.siekman-steinsysteme.de

## → Strandkörbe & Gartenmöbel

### >> DIE SCHATZTRUHE << Heim & Garten Die Schatztruhe ist ein Unternehmen der Müsing GmbH & Co.KG mit Sitz in Bielefeld

☒ Detmolder Str. 627 33699 Bielefeld  
☎ +49 521 92606-0 ☎ +49 521 92606-36  
✉ info@sonnenpartner.de  
🌐 www.sonnenpartner.de

## → Tagungen

### Schloss Hohenfeld Betriebs GmbH Parkhotel Hohenfeld

☒ Dingbängerweg 400 48161 Münster  
☎ +49 2534 808-0 ☎ +49 2534 71-14  
✉ info@parkhotel-hohenfeld.de  
🌐 www.parkhotel-hohenfeld.de

## → Tagungshotel

### Steigenberger Hotel Remarque

☒ Natruper-Tor-Wall 1 49076 Osnabrück  
☎ +49 541 6096-0 ☎ +49 541 6096-600  
✉ osnabrueck@steigenberger.de  
🌐 www.osnabrueck.steigenberger.de

## → Technische Übersetzungen



### JABRO GmbH & Co. KG

☒ Johann-Kuhlo-Str. 10 33330 Gütersloh  
☎ +49 5241 9020-0 ☎ +49 5241 9020-41  
✉ post@jabro.de  
🌐 www.jabro.de

## → TGA-Fachplanung

### Greve Ingenieure GmbH

☒ Weiße Breite 3 49084 Osnabrück  
☎ +49 541 66907-0 ☎ +49 541 66907-11  
✉ info@greve-ing.de  
🌐 www.greve-ing.de

## → Varieté

### GOP Variété Münster GmbH & Co. KG

☒ Bahnhofstr. 20-22 48143 Münster  
☎ +49 251 49090-0 ☎ +49 251 49090-99  
✉ info-muenster@variete.de  
🌐 www.variete.de

## → Werbeagentur



### WAN Gesellschaft für Werbung mbH

☒ Büssingstr. 52-54 32257 Bünde  
☎ +49 5223 68686-0 ☎ +49 5223 68686-10  
✉ info@wan-online.de  
🌐 www.wan-online.de

## → Wirtschaftsförderung

## STADT BECKUM



DER BÜRGERMEISTER

### Stadt Beckum Fachdienst Stadtplanung und Wirtschaftsförderung

☒ Weststr. 46 59269 Beckum  
☎ +49 2521 29-0 ☎ +49 2521 2955-199  
✉ stadt@beckum.de  
🌐 www.beckum.de

## → Wirtschaftsstandorte

### Stadt Meppen Referat - Wirtschaftsförderung

☒ Markt 43 49716 Meppen  
☎ +49 5931 153-0 ☎ +49 5931 5253  
✉ info@meppen.de  
🌐 www.meppen.de

# TRIKE-X-PRESS

UMWELTFREUNDLICH

SYMPATHISCH

VIELSEITIG



Jetzt bis zu 2.500 Euro  
Prämie sichern!

**E-Mobilität in Industrie, Marketing  
und Familie**



**Mehr Informationen unter 05231 98100-17**

Press Medien GmbH & Co. KG | trike-x-press | Richthofenstraße 96 | 32756 Detmold | info@trike-x-press.de | www.trike-x-press.de